



**ФЕДЕРАЛЬНОЕ АГЕНТСТВО КАДАСТРА  
ОБЪЕКТОВ НЕДВИЖИМОСТИ**

ФЕДЕРАЛЬНОЕ ГОСУДАРСТВЕННОЕ УНИТАРНОЕ ПРЕДПРИЯТИЕ  
«РОССИЙСКИЙ ГОСУДАРСТВЕННЫЙ ЦЕНТР  
ИНВЕНТАРИЗАЦИИ И УЧЁТА ОБЪЕКТОВ НЕДВИЖИМОСТИ»

Тюменский филиал ФГУП «Ростехинвентаризация»  
Армизонское районное отделение

**ТЕХНИЧЕСКИЙ ПАСПОРТ**  
на шестнадцатиквартирный жилой дом

Область, республика, край: Тюменская  
Район (административный округ): Армизонский  
Город (поселение): с.Армизонское  
Улица: Дзержинского  
Дом №: 56

Реестровый номер	
Кадастровый номер	
Номер в реестре жилищного фонда	

Паспорт составлен по состоянию на: «30» мая 2006г.

Наименование правообладателя объекта на дату составления технического паспорта	
<i>Администрация Армизонского муниципального района</i>	
Представитель (должность, Ф.И.О.)	Подпись
<i>Глава Администрации Воллерт В.Д.</i>	

Наименование организации технической инвентаризации, осуществляющей составление технического паспорта	
<i>Армизонское районное отделение Тюменского филиала ФГУП «Ростехинвентаризация»</i>	
Представитель (должность, Ф.И.О.)	Подпись
<i>Начальник отделения Сараев А.Г.</i>	

*Технический паспорт не является правоустанавливающим документом*



**ПЛАН**

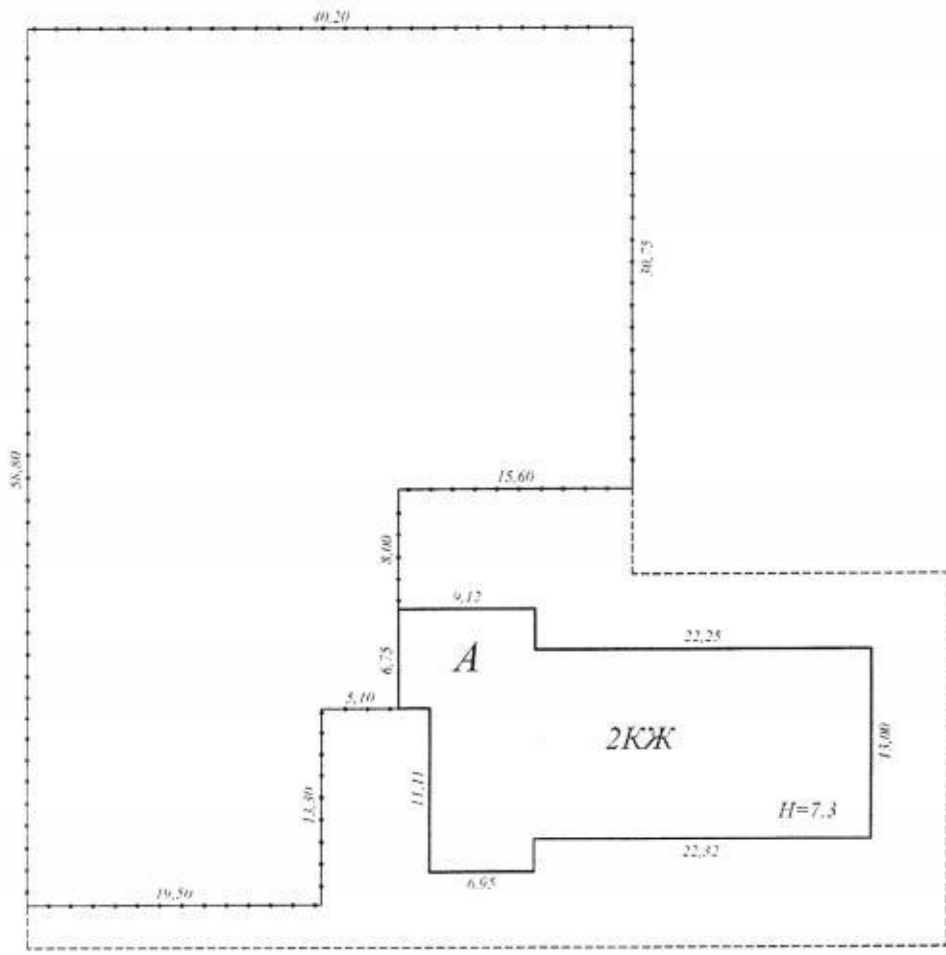
**ЗЕМЕЛЬНОГО УЧАСТКА**

Тюменская область  
Район Армизонский  
Город, посёлок Армизонское

М 1:500

Инвентарный № \_\_\_\_\_  
Литера № \_\_\_\_\_  
Улица Дзержинского 56

ВЫПОЛНЕНО "09" июня 2006г.

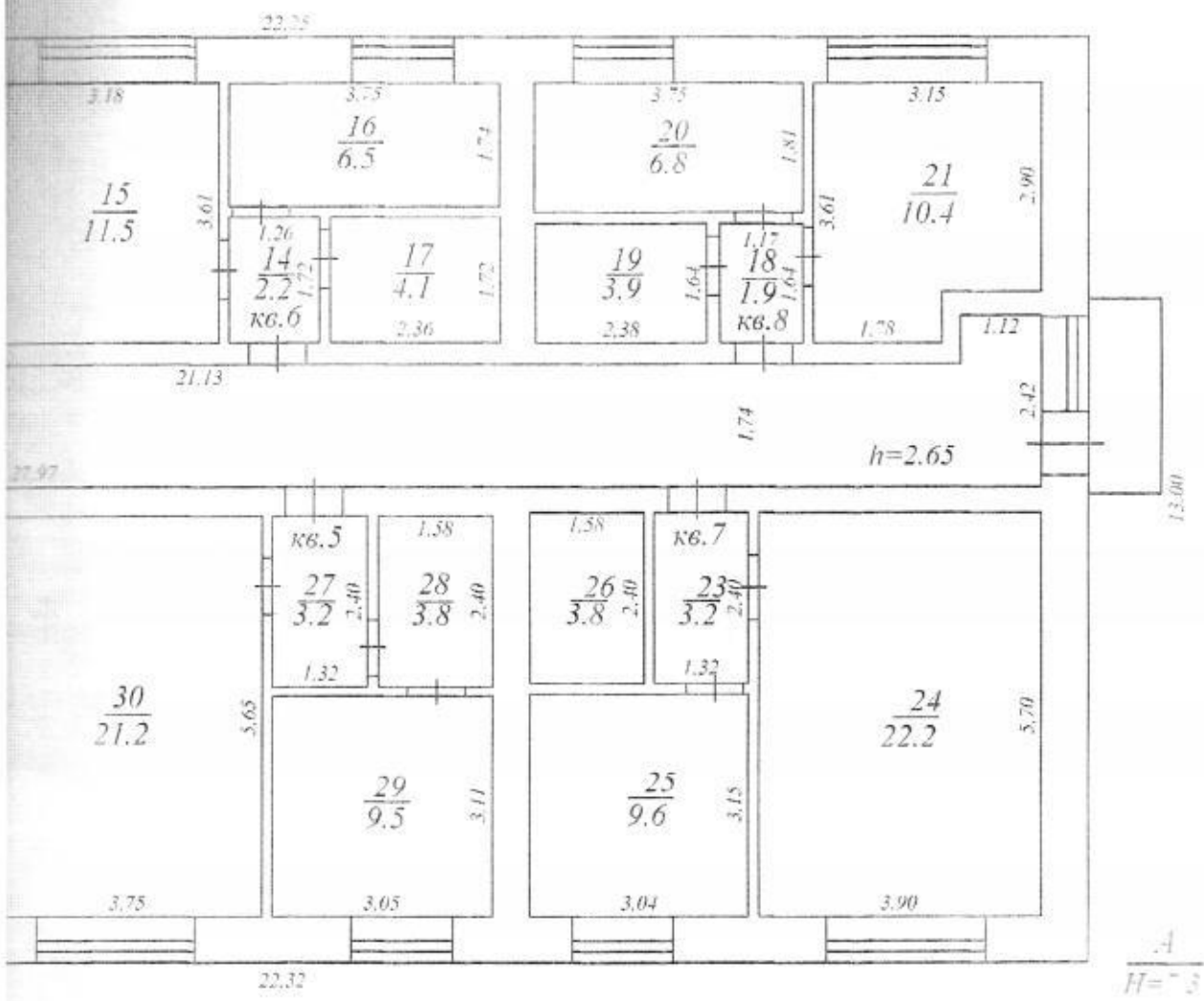


ПРОВЕРЕНО "30" мая 2006г.  
ТЕХНИК: Сараев С.В. *[Signature]*  
(Фамилия, имя, отчество) Подпись

ПЛАН

Инвентарный № \_\_\_\_\_  
Литера № А  
Улица Дзержинского 56

выполнено "09" июня 2006г.



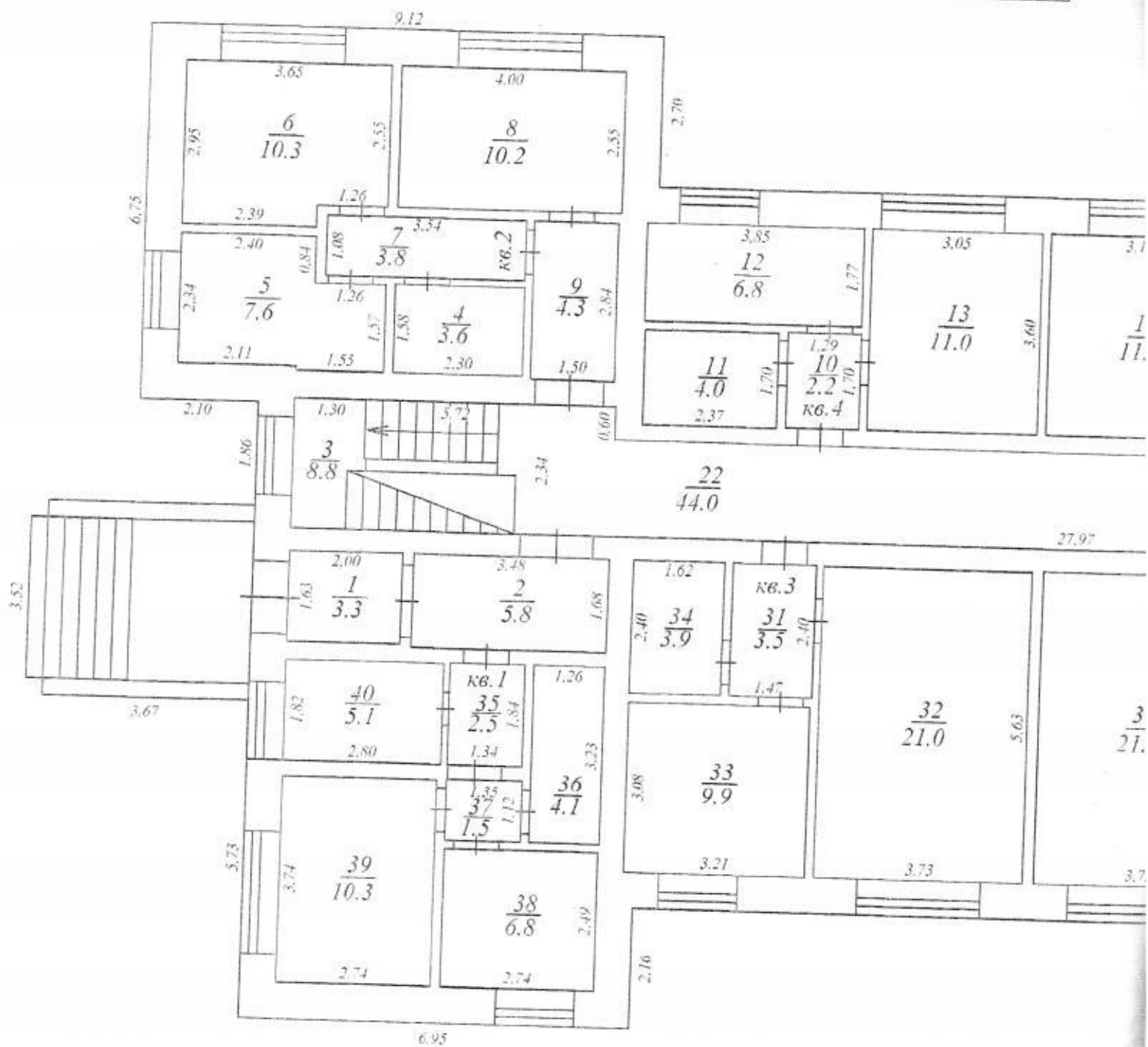
2006г.  
Юнис

Тюменская область  
 Район Армизонский  
 Город, посёлок Армизонское

ПОЭТАЖНЫЙ ПЛ

1 ЭТАЖ

М 1:100



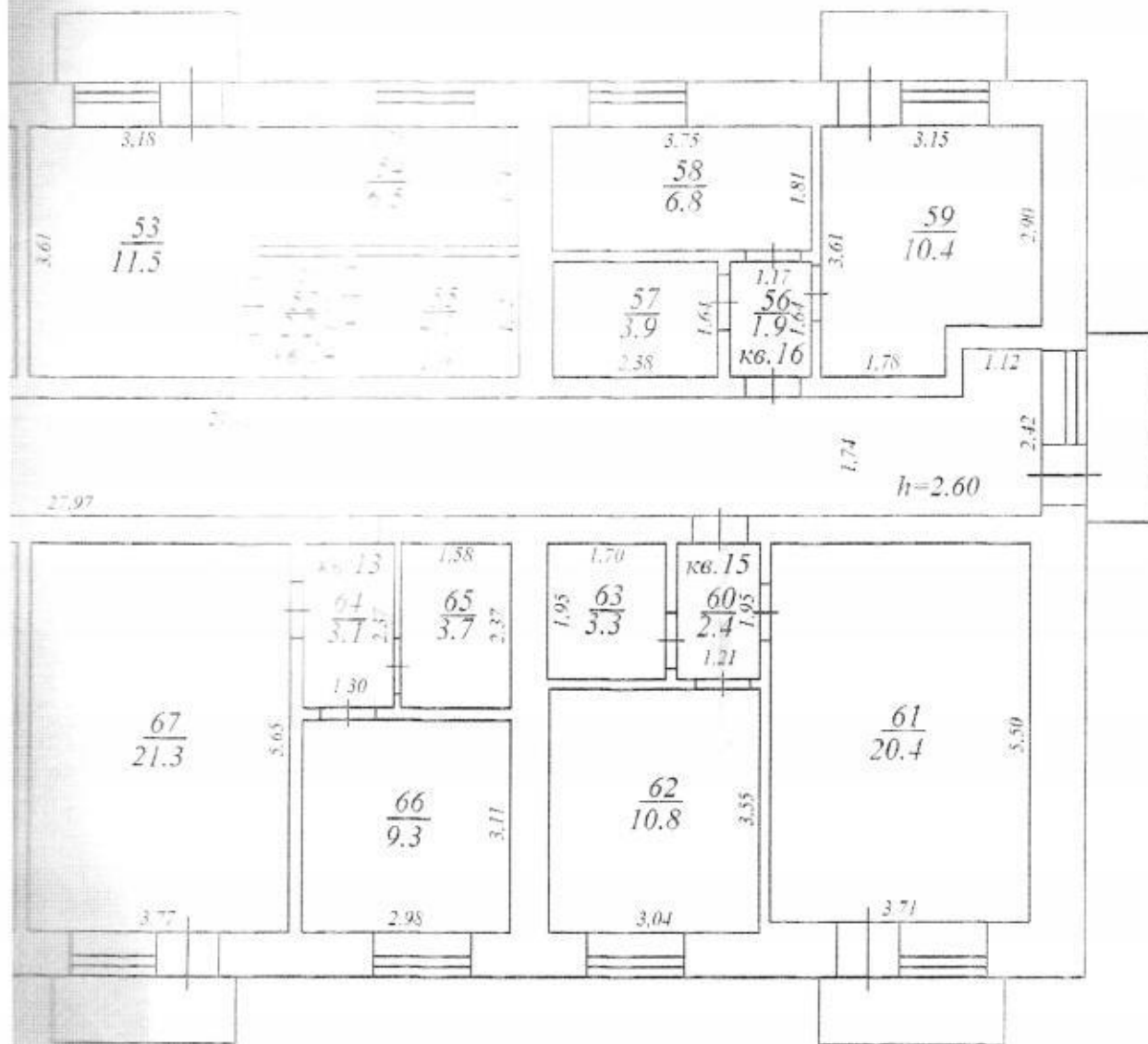
ПРОВЕРЕНО "30" мая 2009  
 ТЕХНИК: Сараев С.В.  
 (Фамилия, имя, отчество)

ПЛАН

ТАЖ

Инвентарный № \_\_\_\_\_  
Литера № А  
Улица Дзержинского 56

выполнено "09" июня 2006г.

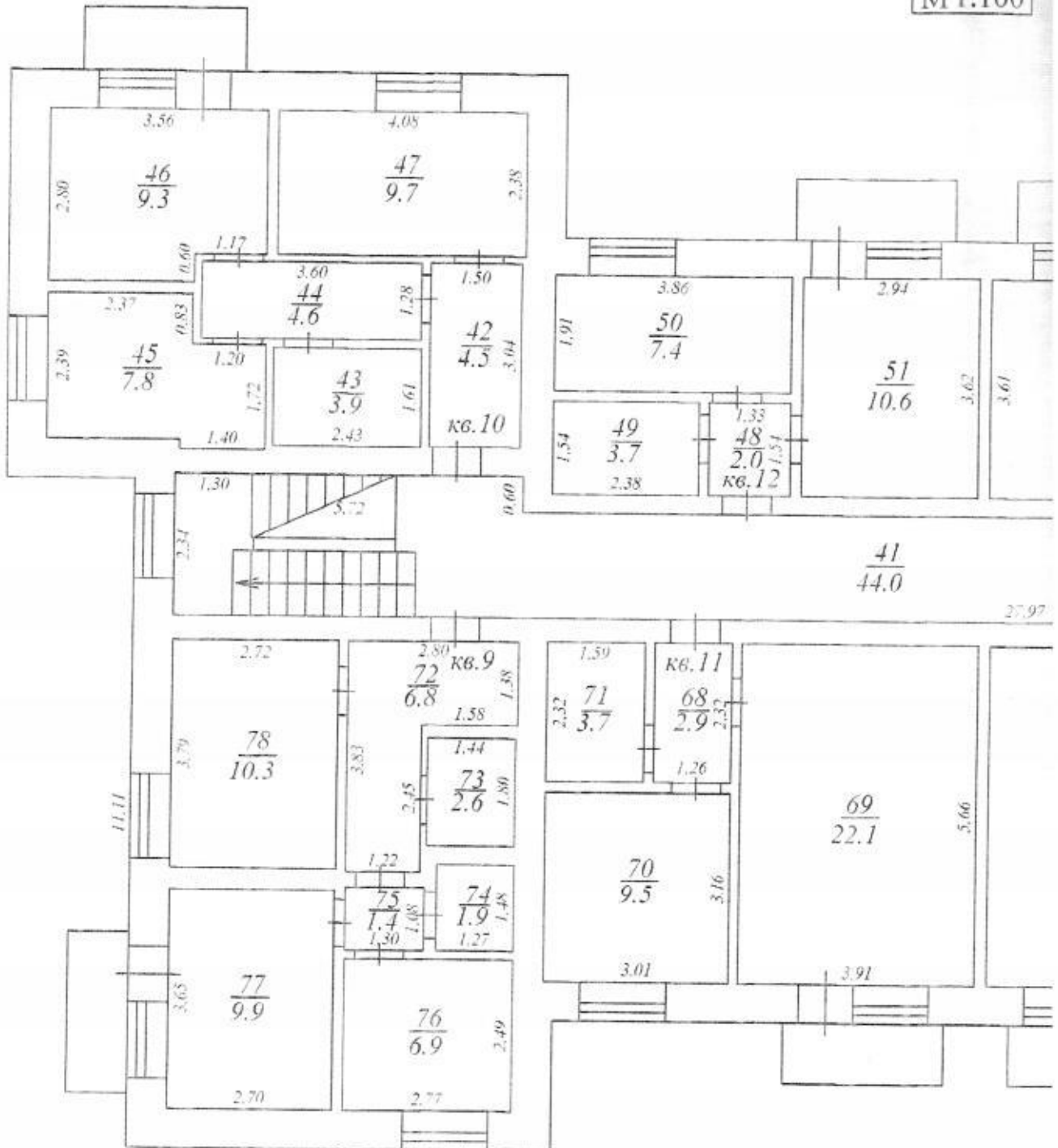


2006г.  
С.В. [Signature]  
[Signature]

Тюменская область  
 Район Армизонский  
 Город, посёлок Армизонское

ПОЭТАЖНЫЙ  
 2 ЭТАЖ

М 1:100



ПРОВЕРЕНО" 30 " А  
 ТЕХНИК: Сараев С.В.  
 (Фамилия, имя, отчество)

ПРИЛОЖЕНИЕ К ТЕХНИЧЕСКОМУ ПАСПОРТУ  
НА ЗДАНИЕ (СТРОЕНИЕ)

**ЭКСПЛИКАЦИЯ**

к поэтажному плану здания (строения),  
расположенного в городе (др. поселении) с. Армизонское  
по ул. (пер.) ул. Дзержинского дом № 56

Литера по плану	Этажи	Номер помещения (квартиры и пр.)	Номер комнаты, кухни, корид. и т.п.	Назначение частей помеще- ния: жилая комната кухня и т.п.	Формула подчета частей помещения	Общая площадь квартиры	В т.ч. площадь					Высота помеще- ний по вн. обмеру	Площадь помещ. общего пользова- ния	Самовольно пере- оборуд. площадь оборуд. площадь	Приме- чание
							в т.ч.								
							квартиры	жилая	подсобная	лоджий, балконов террас, веранд и кладовых с коэф.					
1	2	3	4	5	6	7	8	9	10	11	12	13	14	15	
А	1		1	Коридор	2,0*1,63								3,3		
			2	Коридор	3,48*1,68								5,8		
			3	Лестничная клетка									8,8		
		Кв.2	4	Сан.узел	2,3*1,58	3,6	3,6		3,6						
			5	Кухня		7,6	7,6		7,6						
			6	Комната	2,95*2,39+1,26* 2,55	10,3	10,3	10,3							
			7	Коридор	3,54*1,08	3,8	3,8		3,8						
				Итого:		25,3	25,3	10,3	15,0						
			8	Комната отдыха	4,0*2,55								10,2		
			9	Коридор	2,84*1,5								4,3		
		Кв.4	10	Коридор	1,7*1,29	2,2	2,2		2,2						
			11	Сан.узел	2,37*1,7	4,0	4,0		4,0						
			12	Кухня	3,85*1,77	6,8	6,8		6,8						
			13	Комната	3,6*3,05	11,0	11,0	11,0							
				Итого:		24,0	24,0	11,0	13,0						
		Кв.6	14	Коридор	1,72*1,26	2,2	2,2		2,2						
			15	Комната	3,18*3,61	11,5	11,5	11,5							
			16	Кухня	3,75*1,74	6,5	6,5		6,5						
			17	Сан.узел	2,36*1,72	4,1	4,1		4,1						
				Итого:		24,3	24,3	11,5	12,8						
		Кв.8	18	Коридор	1,64*1,17	1,9	1,9		1,9						
			19	Сан.узел	2,38*1,64	3,9	3,9		3,9						
			20	Кухня	3,75*1,81	6,8	6,8		6,8						
			21	Комната	3,61*3,15- 0,71*1,37	10,4	10,4	10,4							
				Итого:		23,0	23,0	10,4	12,6						
			22	Коридор								2,65	44,0		
		Кв.7	23	Коридор	2,4*1,32	3,2	3,2		3,2						



1	2	3	4	5	6	7	8	9	10	11	12	13	14	15
			24	Комната	5,7*3,9	22,2	22,2	22,2						
			25	Кухня	3,15*3,04	9,6	9,6		9,6					
			26	Сан.узел	2,4*1,58	3,8	3,8		3,8					
				Итого:		38,8	38,8	22,2	16,6					
	Кв.5		27	Коридор	2,4*1,32	3,2	3,2		3,2					
			28	Сан.узел	2,4*1,58	3,8	3,8		3,8					
			29	Кухня	3,11*3,05	9,5	9,5		9,5					
			30	Комната	5,65*3,75	21,2	21,2	21,2						
				Итого:		37,7	37,7	21,2	16,5					
	Кв.3		31	Коридор	2,4*1,47	3,5	3,5		3,5					
			32	Комната	5,63*3,73	21,0	21,0	21,0						
			33	Кухня	3,21*3,08	9,9	9,9		9,9					
			34	Сан.узел	2,4*1,62	3,9	3,9		3,9					
				Итого:		38,2	38,3	21,0	17,3					
	Кв.1		35	Коридор	1,84*1,34	2,5	2,5		2,5					
			36	Сан.узел	3,23*1,26	4,1	4,1		4,1					
			37	Коридор	1,35*1,12	1,5	1,5		1,5					
			38	Кухня	2,74*2,49	6,8	6,8		6,8					
			39	Комната	3,74*3,74	10,3	10,3	10,3						
			40	Комната	2,8*1,82	5,1	5,1	5,1						
				Итого:		30,3	30,3	15,4	14,9					
	2		41	Коридор							2,60	44,0		
	Кв.10		42	Коридор	3,04*1,5	4,5	4,5		4,5					
			43	Сан.узел	2,43*1,61	3,9	3,9		3,9					
			44	Коридор	3,6*1,28	4,6	4,6		4,6					
			45	Кухня		7,8	7,8		7,8					
			46	Комната	3,56*2,8- 1,17*0,6	9,3	9,3	9,3						
			47	Комната	4,08*2,38	9,7	9,7	9,7						
				Итого:		39,8	39,8	19,0	20,8					
	Кв.12		48	Коридор	1,54*1,33	2,0	2,0		2,0					
			49	Сан.узел	2,38*1,54	3,7	3,7		3,7					
			50	Кухня	3,86*1,91	7,4	7,4		7,4					
			51	Комната	3,62*2,94	10,6	10,6	10,6						
				Итого:		23,7	23,7	10,6	13,1					
	Кв.14		52	Коридор	1,72*1,26	2,2	2,2		2,2					
			53	Комната	3,18*3,61	11,5	11,5	11,5						
			54	Кухня	3,75*1,74	6,5	6,5		6,5					
			55	Сан.узел	1,72*2,36	4,1	4,1		4,1					
				Итого:		24,3	24,3	11,5	12,8					
	Кв.16		56	Коридор	1,64*1,17	1,9	1,9		1,9					
1	2	3	4	5	6	7	8	9	10	11	12	13	14	15
			57	Сан.узел	2,38*1,64	3,9	3,9		3,9					

	59	Комната	3,61*3,15- 0,71*1,37	10,4	10,4	10,4			
		Итого:		23,0	23,0	10,4	12,6		
Кв.15	60	Коридор	1,95*1,21	2,4	2,4	2,4			
	61	Комната	5,5*3,71	20,4	20,4	20,4			
	62	Кухня	3,55*3,04	10,8	10,8	10,8			
	63	Сан.узел	1,95*1,7	3,3	3,3	3,3			
		Итого:		36,9	36,9	20,4	16,5		
Кв.13	64	Коридор	2,37*1,3	3,1	3,1	3,1			
	65	Сан.узел	2,37*1,58	3,7	3,7	3,7			
	66	Кухня	3,11*2,98	9,3	9,3	9,3			
	67	Комната	5,65*3,77	21,3	21,3	21,3			
		Итого:		37,4	37,4	21,3	16,1		
Кв.11	68	Коридор	2,32*1,26	2,9	2,9	2,9			
	69	Комната	5,66*3,91	22,1	22,1	22,1			
	70	Кухня	3,16*3,01	9,5	9,5	9,5			
	71	Сан.узел	2,32*1,59	3,7	3,7	3,7			
		Итого:		38,2	38,2	22,1	16,1		
Кв.9	72	Коридор	3,83*1,22+1,58* 1,38	6,8	6,8	6,8			
	73	Ванная	1,8*1,44	2,6	2,6	2,6			
	74	Туалет	1,48*1,27	1,9	1,9	1,9			
	75	Коридор	1,3*1,08	1,4	1,4	1,4			
	76	Кухня	2,77*2,49	6,9	6,9	6,9			
	77	Комната	3,65*2,7	9,9	9,9	9,9			
	78	Комната	3,79*2,72	10,3	10,3	10,3			
		Итого:		39,8	39,8	20,2	19,6		
		Всего:		504,8	504,8	258,5	246,3		120,4

## II. Техническое описание здания или его основной пристройки

Итера А

Число этажей 2

№ п.п.	Наименование конструктивных элементов	Описание элементов (материал, конструкция или система, отделка и прочие)	
1	2	3	
	Фундамент	Сборные железобетонные блоки	
2	Наружные и внутренние капитальные стены	Кирпичные	
3	Перегородки	Кирпичные	
4	Чердачные	Железобетонные плиты	
	Междуэтажные	Железобетонные плиты	
5	Крыша	Асбофанера по обрешетке	
6	Полы	В комнатах, коридорах- деревянные по лагам ; сан.узлах- керамическая плитка	
	Проемы		
	окна	Деревянные, распашные, двойные.	
	двери	Филенчатые, окрашенные.	
	Отделка		
	внутренняя	Стены- оштукатурены, известковая окраска; потолки- известковая окраска	
	наружная		
	Отопление		
	печи		
	калориферное		
	АГВ		
	другое	От квартальной газовой котельной	
	центральное		
0	Электро- и сантехническ. устройства	электричество	От подстанции
		водопровод	От водозабора
		канализация	Сброс в местный отстойник
		горячее водоснабжение	
		ванны	
		газоснабжение	Индивидуальные
		напольные электроплиты	
		телефон	Индивидуальные
		радио	
		сигнализация	От АТС
		мусоропровод	
лифт			
вентиляция			
11	Крыльца	Есть	
	Лестницы	Есть	

Физический износ здания 20 %

### III. Благоустройство площади квартир здания и строения (кв. м)

1	2	Отопление								Ванны и души					Горячее водоснаб.		Газовое снабжен.		Лифты			26				
		центральное						от АГВ и др.	калориферное	печное	без колонки и гор. воды	с гор. водой	с газ. колонк. и эл. колонк.	с дров. колон.	Бассейн	Сауна	центральное	от колонок	сетевое	балонное	Мусоропровод.		пассажирск.	грузопассаж.	грузовые	Телефоны
		от ТЭЦ		от пром-предприят.		от кварт. котельной																				
		на твердом топливе	на газе	на твердом топливе	на газе	на твердом топливе	на газе																			
175,8	175,8						625,2																			

### IV. Сведения о принадлежности

(заполняется на здание с необособленным земельным участком)

Дата записи	Субъект права: для граждан - фамилия, имя, отчество, паспорт; для юридических лиц - по Уставу	Документы, подтверждающие право собственности, владения пользования	Доля (части) литер:
1	2		3

### V. Стоимость здания

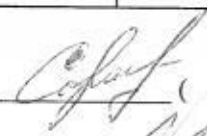
Восстановительная инвентаризационная стоимость 5041112 руб.

Действительная инвентаризационная стоимость (с учетом износа) 4032890 руб.

### Перечень документов, прилагаемых к техническому паспорту:

NN п.п.	Наименование документа	Масштаб	Количество листов	Примечания
	2	3	4	5
1	План земельного участка	1:500	1	
2	Позэтажный план	1:100	2	
3	Экспликация к поэтажному плану		3	

« 09 » июня 2006г.

Исполнил  ( Сараяев С.В. )

« 09 » июня 2006г.

Проверил  ( Сараяев А.Г. )

Паспорт выдан « \_\_\_\_\_ » \_\_\_\_\_ 2006г.

Начальник районного отделения \_\_\_\_\_ А.Г.Сараяев