



**ФЕДЕРАЛЬНОЕ АГЕНТСТВО КАДАСТРА
ОБЪЕКТОВ НЕДВИЖИМОСТИ**

ФЕДЕРАЛЬНОЕ ГОСУДАРСТВЕННОЕ УНИТАРНОЕ ПРЕДПРИЯТИЕ
«РОССИЙСКИЙ ГОСУДАРСТВЕННЫЙ ЦЕНТР
ИНВЕНТАРИЗАЦИИ И УЧЁТА ОБЪЕКТОВ НЕДВИЖИМОСТИ»

**Тюменский филиал ФГУП «Ростехинвентаризация»
Армизонское районное отделение**

ТЕХНИЧЕСКИЙ ПАСПОРТ
на многоквартирный жилой дом

Область, республика, край: Тюменская
Район (административный округ): Армизонский
Город (поселение): с.Армизонское
Улица: Рабочая
Дом №: 3

Реестровый номер	
Кадастровый номер	
Номер в реестре жилищного фонда	

Паспорт составлен по состоянию на: «05» декабря 2006г.

Наименование правообладателя объекта на дату составления технического паспорта	
<i>Администрация Армизонского муниципального района</i>	
Представитель (должность, Ф.И.О.)	Подпись
<i>Глава Администрации Воллерт В.Д.</i>	

Наименование организации технической инвентаризации, осуществляющей составление технического паспорта	
<i>Армизонское районное отделение Тюменского филиала ФГУП «Ростехинвентаризация»</i>	
Представитель (должность, Ф.И.О.)	Подпись
<i>Начальник отделения Сараев А.Л.</i>	



Технический паспорт не является правоустанавливающим документом

ПЛАН

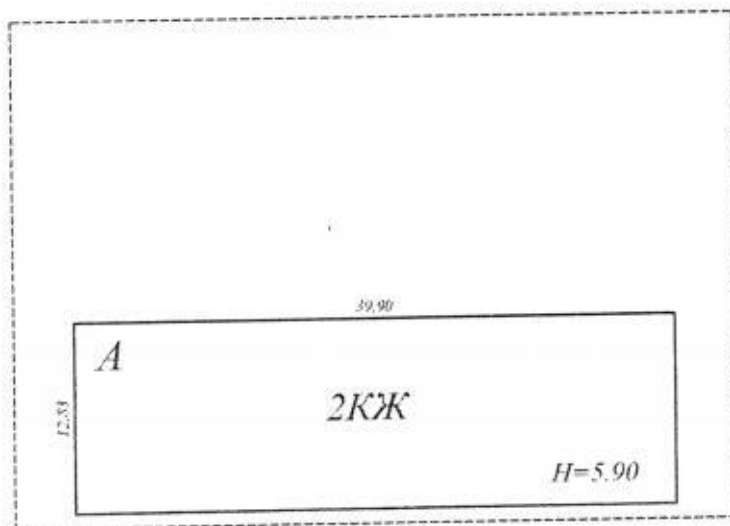
ЗЕМЕЛЬНОГО УЧАСТКА

Тюменская область
Район Армизонский
Город, посёлок Армизонское

М 1:500

Инвентарный № _____
Квартал № _____
Улица Рабочая д.3

выполнено "29" декабря 2006г.

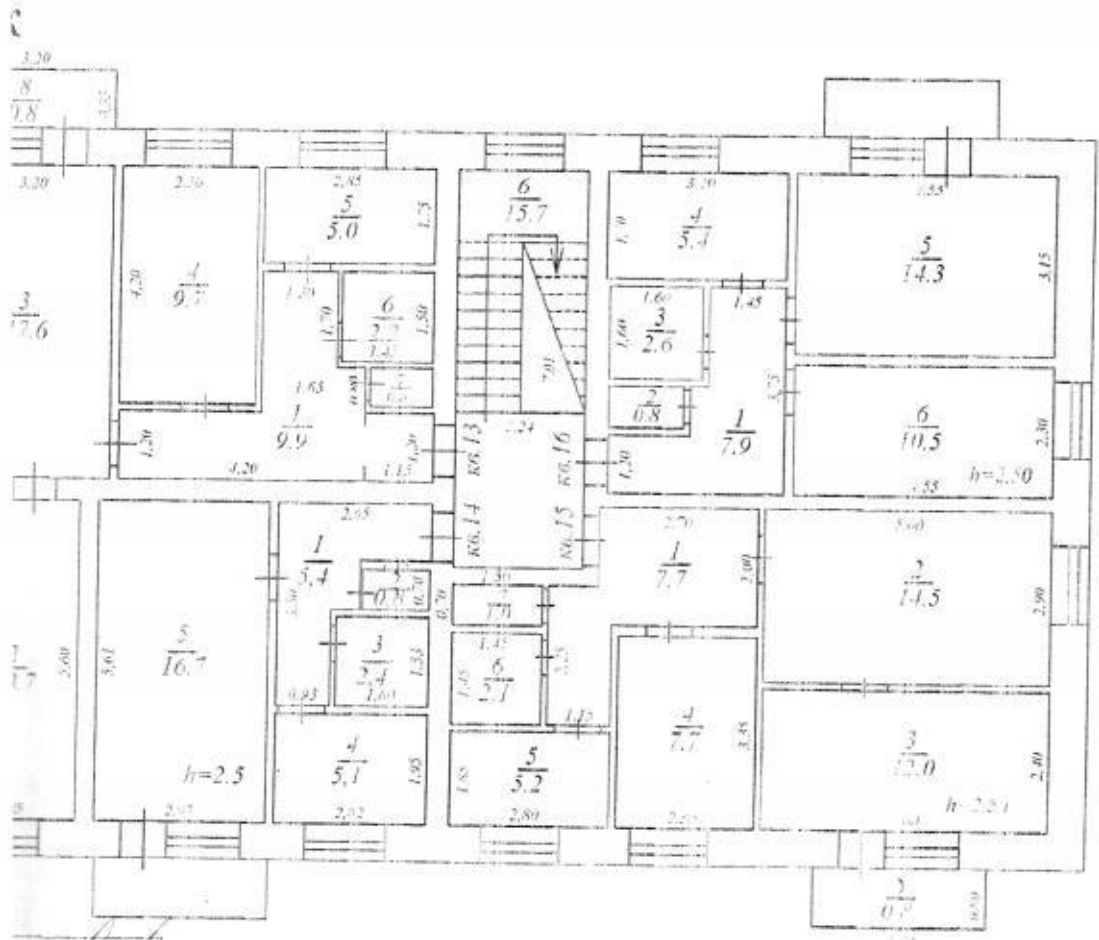
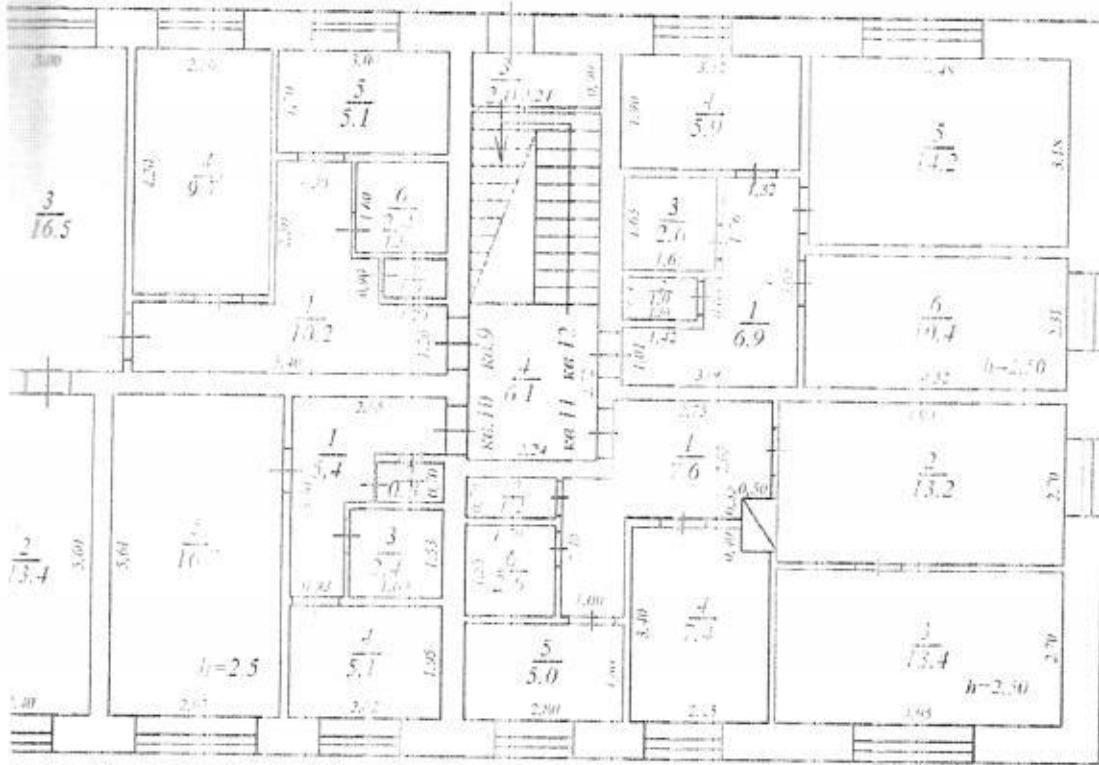


ПРОВЕРЕНО "05" декабря 2006г.
ТЕХНИК: Сараев С.В. *Сараев*
(Фамилия, имя, отчество) Подпись

ПЛАН

2006г.

Инвентарный №
Улица Лавская
Дом № 3



2006г.
Инвентарный №

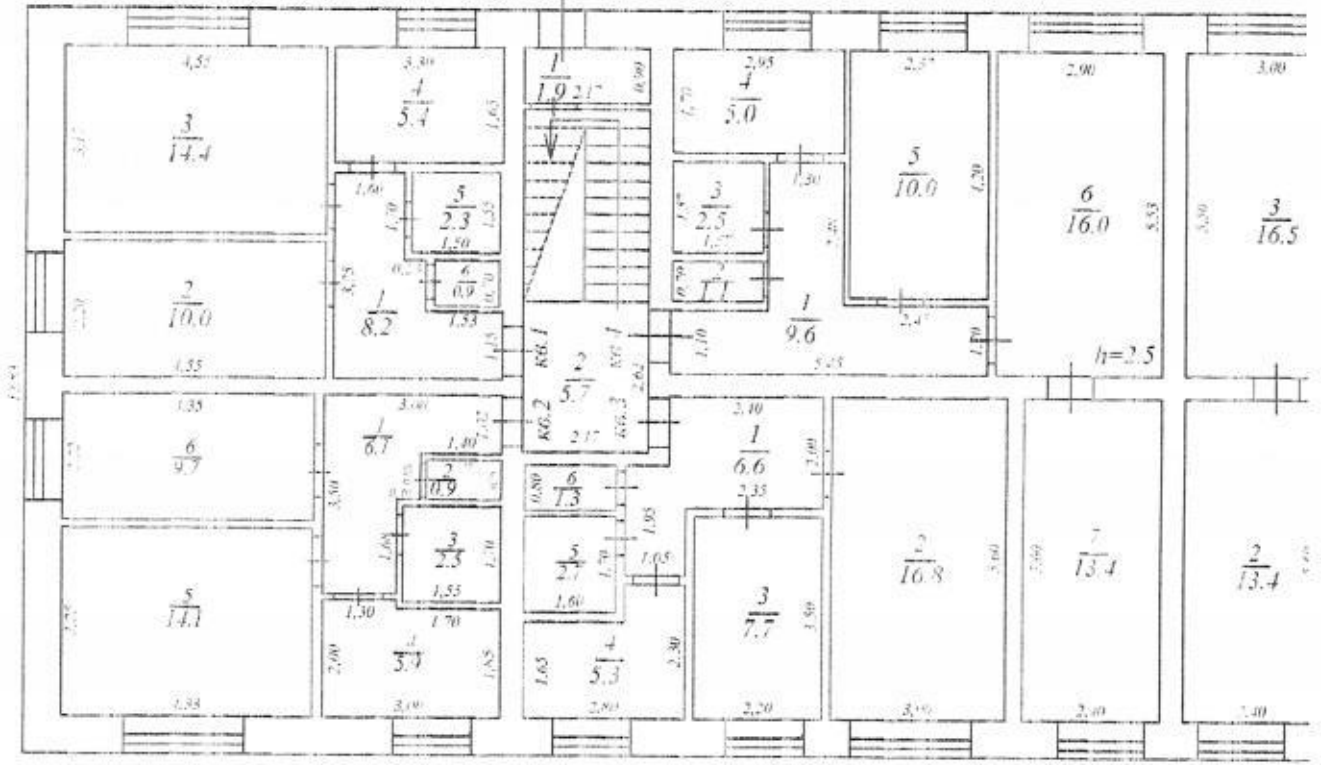
М1:100

Тюменская область
 Район Армизонский
 Город, посёлок Армизонское

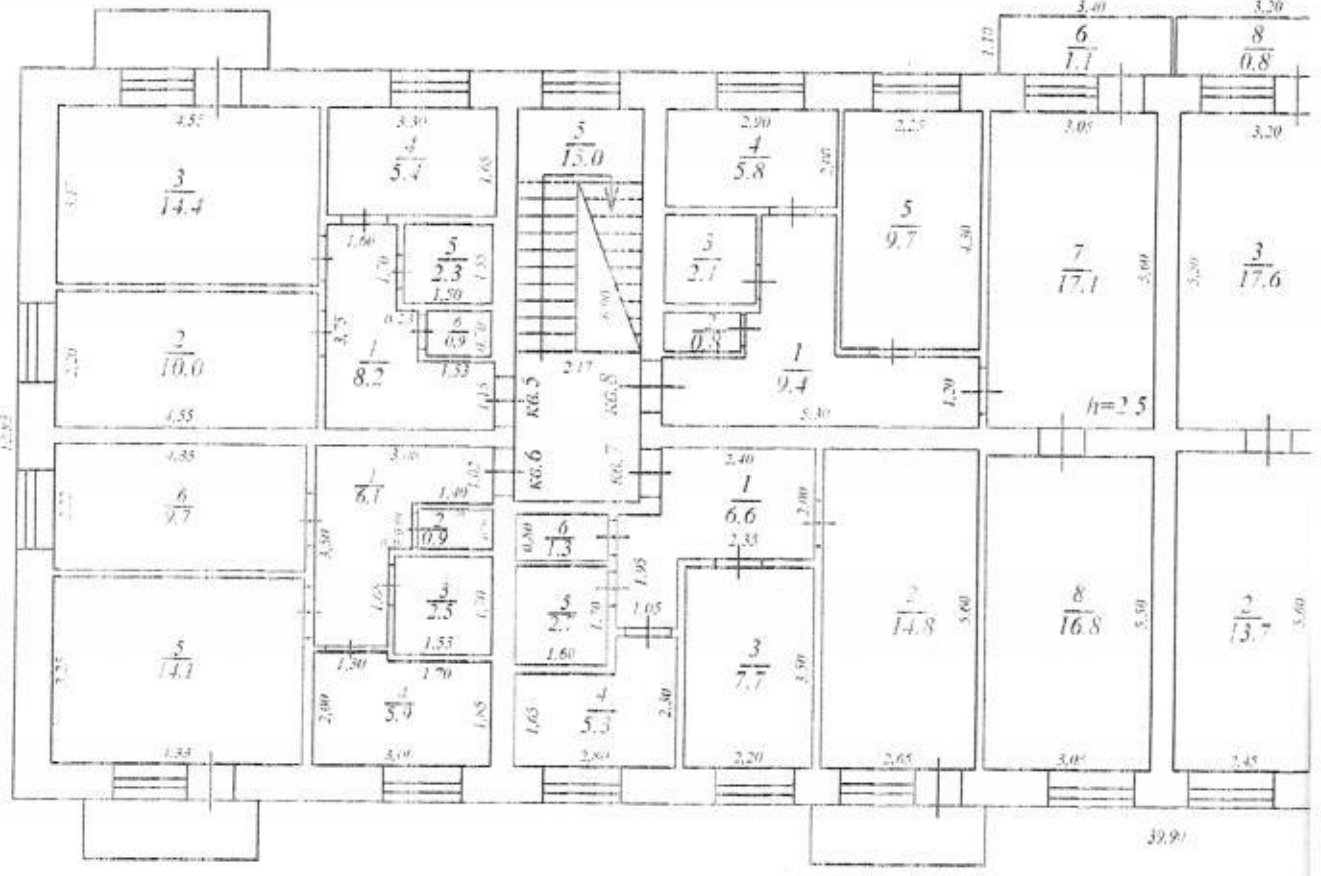
ПОЭТАЖНЫЙ ПЛ.

выполнено " 29 " декабря

1 ЭТАЖ



2 ЭТАЖ



ПРОВЕРЕНО " 05 " декабря
 ТЕХНИК: Сараев С.В.
 (Фамилия, имя, отчество)

ПРИЛОЖЕНИЕ К ТЕХНИЧЕСКОМУ ПАСПОРТУ
НА ЗДАНИЕ (СТРОЕНИЕ)

ЭКСПЛИКАЦИЯ

к поэтажному плану здания (строения),
расположенного в городе (др. поселении) с. Армизонское
по ул. (пер.) Рабочая дом № 3

Литера по плану	Этажи	Номер помещения (квартиры и пр.)	Номер комнаты, кухни, корид. и т.п.	Назначение частей помеще- ния: жилая комната кухня и т.п.	Формула подсчета частей помещения	В т.ч. площадь					Высота помеще- ний по вн. обмеру	Площадь помещ. общего пользова- ния	Самовольно пере- оборуд. площадь	Приме- чание
						Общая площадь квартиры	квартиры	в т.ч.		подсобная				
1	2	3	4	5	6	7	8	9	10	11	12	13	14	15
A	I	Кв.1	1	Коридор		8,2	8,2		8,2					
			2	Комната		10,0	10,0	10,0						
			3	Комната		14,4	14,4	14,4						
			4	Кухня		5,4	5,4		5,4					
			5	Ванная		2,3	2,3		2,3					
			6	Туалет		0,9	0,9		0,9					
				Итого:		41,2	41,2	24,4	16,8					
		Кв.2	1	Коридор		6,1	6,1		6,1					
			2	Туалет		0,9	0,9		0,9					
			3	Ванная		2,5	2,5		2,5					
			4	Кухня		5,9	5,9		5,9					
			5	Комната		14,1	14,1	14,1						
			6	Комната		9,7	9,7	9,7						
				Итого:		39,2	39,2	23,8	15,4					
		Кв.3	1	Коридор		6,6	6,6		6,6					
			2	Комната		16,8	16,8	16,8						
			3	Комната		7,7	7,7	7,7						
			4	Кухня		5,3	5,3		5,3					
			5	Ванная		2,7	2,7		2,7					
			6	Туалет		1,3	1,3		1,3					
				Итого:		40,4	40,4	24,5	15,9					
		Кв.4	1	Коридор		9,6	9,6		9,6					
			2	Туалет		1,1	1,1		1,1					
			3	Ванная		2,5	2,5		2,5					
			4	Кухня		5,0	5,0		5,0					
			5	Комната		10,0	10,0	10,0						
			6	Комната		16,0	16,0	16,0						
			7	Комната		13,4	13,4	13,4						
				Итого:		57,6	57,6	39,4	18,2					

1	2	3	4	5	6	7	8	9	10	11	12	13	14	15
A	I	Кв.9	1	Коридор		10,2	10,2		10,2					
			2	Комната		13,4	13,4	13,4						
			3	Комната		16,5	16,5	16,5						
			4	Комната		9,7	9,7	9,7						
			5	Кухня		5,1	5,1		5,1					
			6	Ванная		2,4	2,4		2,4					
			7	Туалет		0,9	0,9		0,9					
				Итого:		58,2	58,2	39,6	18,6					
		Кв.10	1	Коридор		5,4	5,4		5,4					
			2	Туалет		0,8	0,8		0,8					
			3	Ванная		2,4	2,4		2,4					
			4	Кухня		5,1	5,1		5,1					
			5	Комната		16,7	16,7	16,7						
				Итого:		30,4	30,4	16,7	13,7					
		Кв.11	1	Коридор		7,6	7,6		7,6					
			2	Комната		13,2	13,2	13,2						
			3	Комната		13,4	13,4	13,4						
			4	Комната		7,4	7,4	7,4						
			5	Кухня		5,0	5,0		5,0					
			6	Ванная		2,6	2,6		2,6					
			7	Туалет		1,2	1,2		1,2					
				Итого:		50,4	50,4	34,0	16,4					
		Кв.12	1	Коридор		6,9	6,9		6,9					
			2	Туалет		1,0	1,0		1,0					
			3	Ванная		2,6	2,6		2,6					
			4	Кухня		5,9	5,9		5,9					
			5	Комната		14,2	14,2	14,2						
			6	Комната		10,4	10,4	10,4						
				Итого:		41,0	41,0	24,6	16,4					
A	II	Кв.5	1	Коридор		8,2	8,2		8,2					
			2	Комната		10,0	10,0	10,0						
			3	Комната		14,4	14,4	14,4						
			4	Кухня		5,4	5,4		5,4					
			5	Ванная		2,3	2,3		2,3					
			6	Туалет		0,9	0,9		0,9					
				Итого:		41,2	41,2	24,4	16,8					
		Кв.6	1	Коридор		6,1	6,1		6,1					
			2	Туалет		0,9	0,9		0,9					
			3	Ванная		2,5	2,5		2,5					
			4	Кухня		5,9	5,9		5,9					
			5	Комната		14,1	14,1	14,1						
			6	Комната		9,7	9,7	9,7						
				Итого:		39,2	39,2	23,8	15,4					

1	2	3	4	5	6	7	8	9	10	11	12	13	14	15
A	В	Кв.7	1	Коридор		6,6	6,6		6,6					
			2	Комната		14,8	14,8	14,8						
			3	Комната		7,7	7,7	7,7						
			4	Кухня		5,3	5,3		5,3					
			5	Ванная		2,7	2,7		2,7					
			6	Туалет		1,3	1,3		1,3					
				Итого:		38,4	38,4	22,5	15,9					
		Кв.8	1	Коридор		9,4	9,4		9,4					
			2	Туалет		0,8	0,8		0,8					
			3	Ванная		2,1	2,1		2,1					
			4	Кухня		5,8	5,8		5,8					
			5	Комната		9,7	9,7	9,7						
			6	Балкон		1,1				1,1				
			7	Комната		17,1	17,1	17,1						
			8	Комната		16,8	16,8	16,8						
				Итого:		62,8	61,7	43,6	18,1					
		Кв.13	1	Коридор		9,9	9,9		9,9					
			2	Комната		13,7	13,7	13,7						
			3	Комната		17,6	17,6	17,6						
			4	Комната		9,7	9,7	9,7						
			5	Кухня		5,0	5,0		5,0					
			6	Ванная		2,2	2,2		2,2					
			7	Туалет		0,8	0,8		0,8					
			8	Балкон		0,8				0,8				
				Итого:		59,7	58,9	41,0	17,9					
		Кв.14	1	Коридор		5,4	5,4		5,4					
			2	Туалет		0,8	0,8		0,8					
			3	Ванная		2,4	2,4		2,4					
			4	Кухня		5,1	5,1		5,1					
			5	Комната		16,7	16,7	16,7						
				Итого:		30,4	30,4	16,7	13,7					
		Кв.15	1	Коридор		7,7	7,7		7,7					
			2	Комната		14,5	14,5	14,5						
			3	Комната		12,0	12,0	12,0						
			4	Комната		7,7	7,7	7,7						
			5	Кухня		5,2	5,2		5,2					
			6	Ванная		2,1	2,1		2,1					
			7	Туалет		1,0	1,0		1,0					
			8	Балкон		0,8				0,8				
				Итого:		51,0	50,2	34,2	16,0					

III. Техническое описание здания или его основной пристройки

Литера А

Число этажей 2

№ п.п.	Наименование конструктивных элементов	Описание элементов (материал, конструкция или система, отделка и прочие)	
1	2	3	
1	Фундамент	Сборные железобетонные блоки	
2	Внешние и внутренние капитальные стены	Кирпичные	
3	Перегородки	Кирпичные	
4	Перекрытия		
	Чердачные	Железобетонные плиты	
	Междуэтажные	Железобетонные плиты	
5	Крыша	Асбофанера по обрешетке	
6	Полы	В комнатах, коридорах- деревянные по лагам ; в туалетах, ваннах комнатах (сан.узлах) керамическая плитка	
7	Проемы	окна	Деревянные, распашные, двойные.
		двери	Филенчатые, окрашенные.
8	Отделка	внутренняя	Стены- оштукатурены, известковая окраска, обои; потолки- известковая окраска
		наружная	
9	Отопление	печи	
		калориферное	
		АГВ	
		другое	
	центральное	От газовой котельной	
10	Электро- и сантехническ. устройства	электричество	От подстанции
		водопровод	От водозабора
		канализация	Сброс в местный отстойник
		горячее водоснабжение	
		ванны	
		газоснабжение	Индивидуальные
		напольные электроплиты	Центральное
		телефон	
		радио	
		сигнализация	От АТС
мусоропровод			
лифт			
вентиляция			
11	Крыльца	Есть	
	Лестницы	Есть	

Физический износ здания 30 %

