



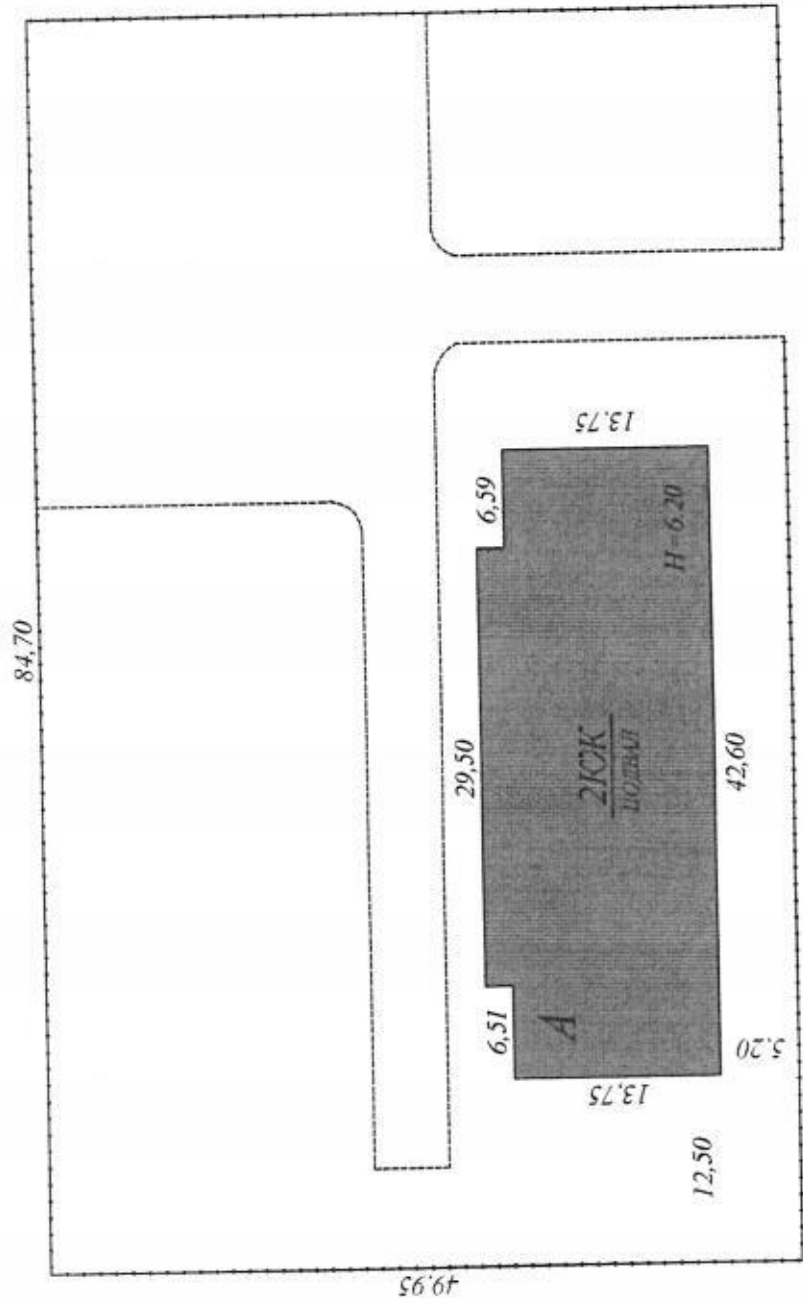


СМЕТОВО-КАДАСТРОВЫЙ ЛИСТ

Тюменская область  
Район Армизонский  
Город, посёлок Армизонское

Выполнено "10" сентября 2009г.

Инвентарный № \_\_\_\_\_  
Литера № \_\_\_\_\_  
Улица Кондратьева 7



ПРОВЕРЕНО "27" июля 2009г.  
ТЕХНИК: Сараев С.В. *Сараев*  
(Фамилия, имя, отчество) Пядишь

М 1:500

## II. Техническое описание жилого дома или его основных частей

Итера         А        

Число этажей         2        

№ п.п	Наименование конструктивных элементов	Описание элементов (материал, конструкция или система, отделка и прочее)	
1	2	3	
1	фундамент	Ленточный из сборных железобетонных блоков и железобетонных фундаментных плит	
2	Наружные и внутренние капитальные стены	кирпичные	
3	Перегородки	Кирпичные	
4	перекрытия чердачные	Сборные железобетонные многпустотные плиты	
	междуэтажные	Сборные железобетонные многпустотные плиты	
	подвальные	Сборные железобетонные многпустотные плиты	
5	крыша	окрашенные профилированные листы по деревянной обрешетке и стропилам	
6	полы	Стяжка из керамзитобетона, из цементно-песочного раствора: линолеум, керамическая плитка, бетонные	
7	проемы оконные	Пластиковые с остеклением стеклопакетами	
	дверные	Деревянные, однопольные, двухпольные	
8	отделка внутренняя	изв. окраска, облиц. плитка	
	наружная	Облицовка керамическим и силикатным кирпичом	
9	электро- и сантехническ. устройства	печи	
		калориферное	
		АГВ	
		другое	Система отопления поквартирная с установкой 16-ти двухконтурных газовых автоматических водогрейных котлов Domina F24E (по одному в кухне каждой квартиры)
		центральное отопление	
		электричество	Осуществляется воздушной линией с шин.- 0,4кВ от существующей трансформаторной подстанции КТП-100кВА №40, фидер ВЛ-10кВ "Армизон I" ПС "Армизон", проводом самонесущим марки СИП2А по ж.б. опорам
		водопровод	От существующих сетей водопровода поселка с точкой подключения в колодце
		канализация	Хозяйственно-бытовые сточные воды от здания самотеком отводятся через выпуски в выгреб емк. 50м <sup>3</sup>
		горячее водоснабжение	От газовых двухконтурных котлов, установленных в каждой кухне квартиры
		ванны	Чугунные
		газоснабжение	От газовых двухконтурных котлов, установленных в каждой кухне квартиры
		нопольные электроплиты	
		телефон	Линии связи от коробок КРТ-10 и телефонный кабель от распределительных устройств РА-6М в квартиры прокладывается после окончания строительства по заявкам жильцов
		радио	
		телевидение	Телевизионные антенны типа АТКГ (двухканальная широкополосная)
		сигнализация	
мусоропровод	Мусороконтейнеры расположенные на улице		
лифт			
вентиляция	Приточно-вытяжная: через форточки, неплотности конструкций окон и дверей, через вертикальные каналы в стенах		
)	крыльца		
	лестницы		

Физический износ здания в %         0







ПЛАН

Инвентарный № \_\_\_\_\_  
 Литера № \_\_\_\_\_  
 Улица Кондратьева 7

ВЫПОЛНЕНО "10" сентября 2009г.



01/2009г.  
*Рязань*  
 Плотник

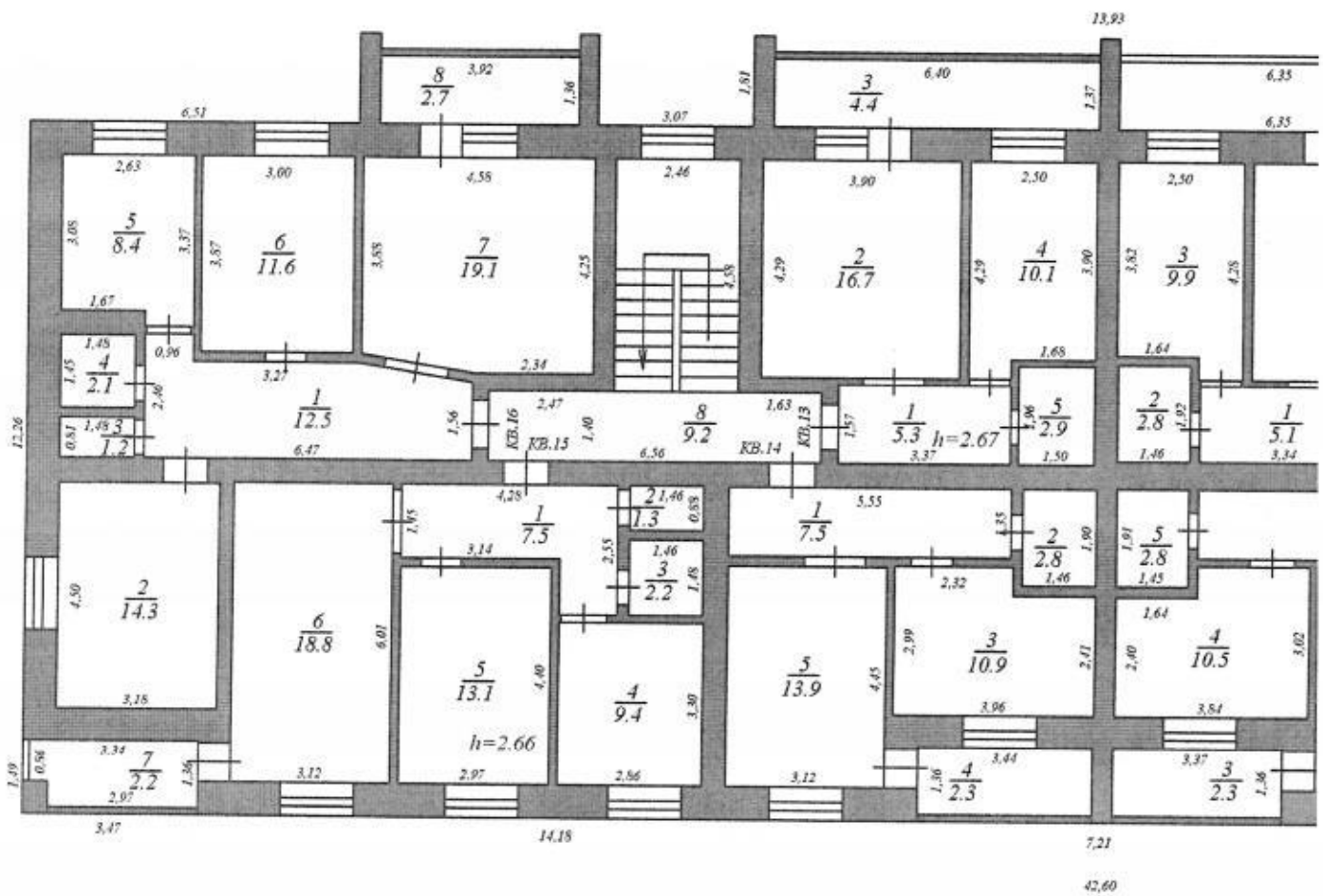
M 1:140



Тюменская область  
 Район Армизонский  
 Город, посёлок Армизонское

ПОЭТАЖНЫЙ ПЛАН

2 ЭТАЖ

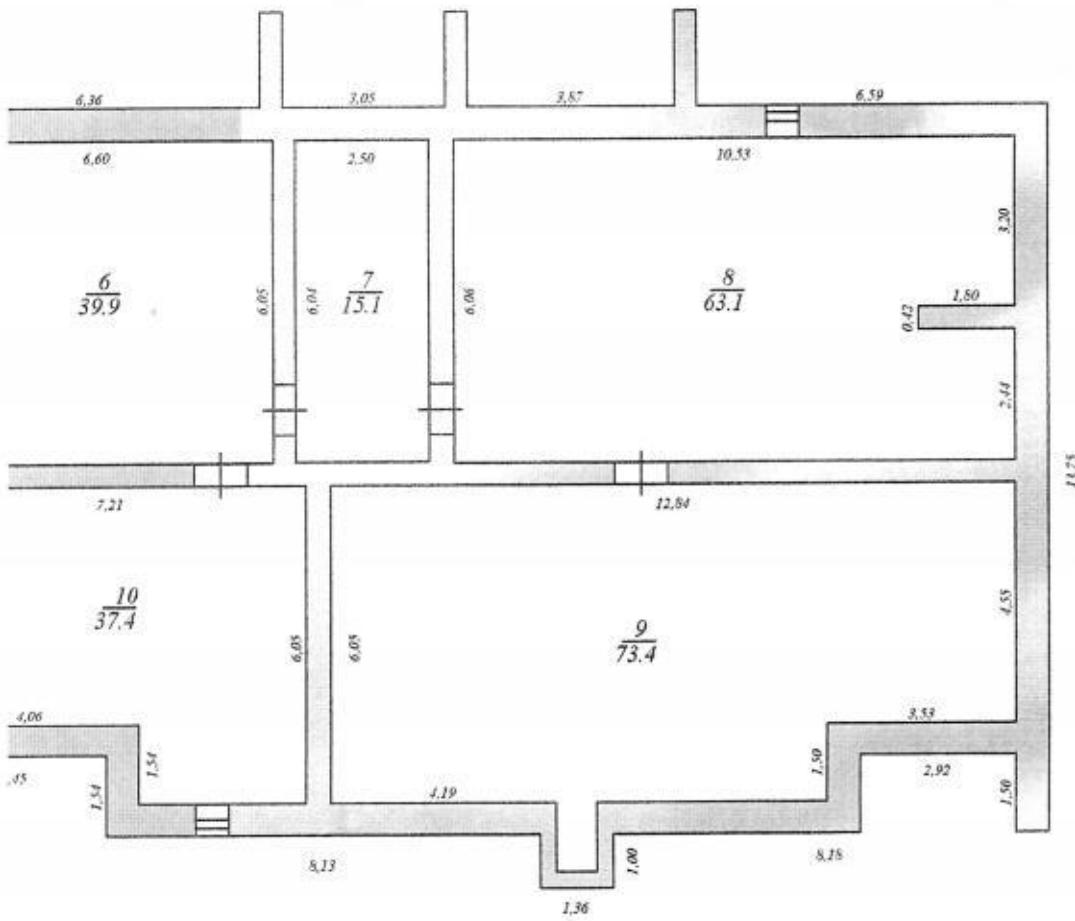


ПРОВЕРЕНО " 27 " июля 2009г.  
 ТЕХНИК: Сараев С.В. *Сараев*  
 (Фамилия, имя, отчество) Подпись

ПЛАН

Инвентарный № \_\_\_\_\_  
Литера № \_\_\_\_\_  
Улица Кондратьева 7

выполнено "10" сентября 2009г.



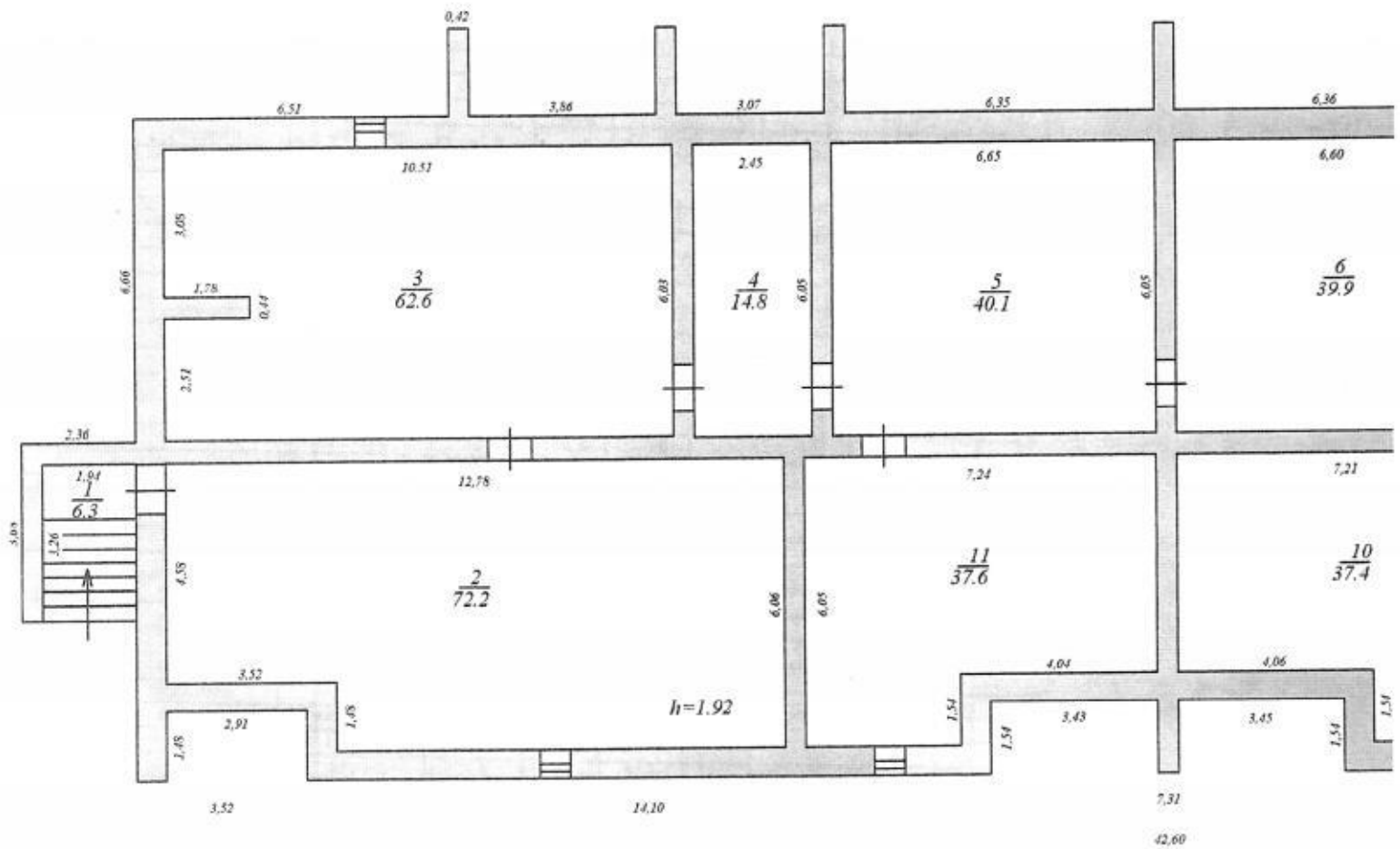
09 2009г.  
*Результ*  
Подпись

М 1:140

Тюменская область  
 Район Армизонский  
 Город, посёлок Армизонское

ПОЭТАЖНЫЙ ПЛАН

ПОДВАЛ



ПРОВЕРЕНО" 27 июля 2009г.  
 ТЕХНИК: Сараев С.В.  
 (Фамилия, имя, отчество) Сараев Поэтись

## ЭКСПЛИКАЦИЯ

к поэтажному плану здания (строения)  
расположенного в селе Армизонское  
по ул.(пер.) Кондратьева дом № 7

№	3	4	5	6	7	8	9	10	11	12	13	14
в.ж.	Номер квартиры	номер помещения по плану	Назначение помещения: жилая комната, кухня и т.п.	Формула подсчета частей помещения	общая площадь (кв.м.)	жилая площадь (кв.м.)	подсобная площадь (кв.м.)	площадь лоджий, балконов, террас, веранд (кв.м.)	высота помещений по внутреннему обмеру	площадь помещений общего пользования (кв.м.)	самостоятельно возведенная, переустроенная, перепланированная площадь (кв.м.)	примечание
	1	1	коридор	8,51*1,5+1,01*2,39	12,6		12,6					
		2	комната	4,52*4,25	18,7	18,7						
		3	лоджия	3,93*1,36*0,5				2,7				
		4	комната	2,96*3,8	11,2	11,2						
		5	кухня	2,72*2,99	8,5		8,5					
		6	ванная	1,5*1,46	2,2		2,2					
		7	туалет	1,5*0,84	1,3		1,3					
		8	комната	3,17*4,54	14,4	14,4			2,6			
			итого по квартире №1		<b>68,9</b>	<b>44,3</b>	<b>24,6</b>					
1	2	1	коридор	4,37*1,46+	7,7		7,7					
		2	комната	3,19*6,03	19,2	19,2						
		3	лоджия	3,06*3,42*0,5				2,2				
		4	комната	2,95*4,45	13,1	13,1						
		5	кухня	2,89*3,31	9,6		9,6					
		6	ванная	1,47*1,5	2,2		2,2					
		7	туалет	1,47*0,84	1,2		1,2					
			итого по квартире №2		<b>53,0</b>	<b>32,3</b>	<b>20,7</b>					
1	3	1	коридор	5,53*1,34	7,4		7,4					
		2	комната	3,19*4,51	14,4	14,4			2,6			
		3	лоджия	3,37*1,36*0,5				2,3				
		4	кухня	3,85*3,02	10,7		10,7					
		5	санузел	1,48*1,88	2,8		2,8					
			итого по квартире №3		<b>35,3</b>	<b>14,4</b>	<b>20,9</b>					
2	4	1	коридор	3,39*1,54	5,2		5,2					
		2	санузел	1,44*1,93	2,8		2,8					
		3	кухня	2,51*4,3-	10,1		10,1					
		4	лоджия	6,35*1,37*0,5				4,3				
		5	комната	3,89*4,29	16,7	16,7						
			итого по квартире №4		<b>34,8</b>	<b>16,7</b>	<b>18,1</b>					
2	5	1	коридор	6,51*1,52+	12,5		12,5					
		2	комната	4,52*4,25-	18,8	18,8						
		3	лоджия	3,93*1,36*0,5				2,7				
		4	комната	2,95*3,91	11,5	11,5						
		5	кухня	2,7*3,3-	8,4		8,4					
		6	ванная	1,46*1,46	2,1		2,1					
		7	туалет	1,46*0,83	1,2		1,2					
		8	комната	3,21*4,5	14,4	14,4			2,7			
			итого по квартире №5		<b>68,9</b>	<b>44,7</b>	<b>24,2</b>					
2	6	1	коридор	4,36*1,43+	7,5		7,5					
		2	комната	3,17*6,03	19,1	19,1						
		3	лоджия	3,42*1,36*0,5				2,2				
		4	комната	2,96*4,42	13,1	13,1						
		5	кухня	2,9*3,34	9,7		9,7					
		6	ванная	1,46*1,46	2,1		2,1					
		7	туалет	1,48*0,83	1,2		1,2					
			итого по квартире №6		<b>52,7</b>	<b>32,2</b>	<b>20,5</b>					



15	1	КОРИДОР	1,87*1,49	7,5		7,5				
	2	ТУАЛЕТ	1,48*1,48	1,3		1,3				
	3	ВАННАЯ	1,48*1,48	2,2		2,2				
	4	КОРИД.	2,87*3,3	9,4		9,4				
	5	КОМНАТА	10,7*4,4	13,1	13,1			2,7		
	6	КОМНАТА	3,7*3,21	18,8	18,8					
	7	ЛОДЖИЯ	2,87*3,3*0,5					2,2		
		Итого по квартире №15		52,3	31,9	20,4				
16	1	КОРИДОР	6,47*1,56	12,5		12,5				
	2	КОМНАТА	3,18*4,5	14,3	14,3					
	3	ТУАЛЕТ	1,48*0,81	1,2		1,2				
	4	ВАННАЯ	1,48*1,45	2,1		2,1				
	5	КОРИД.	2,87*3,37	8,4		8,4				
	6	КОМНАТА	3,7*3,87	11,6	11,6					
	7	КОМНАТА	4,59*4,25	19,1	19,1					
	8	ЛОДЖИЯ	2,87*1,36*0,5					2,7		
		Итого по квартире №16		69,2	45,0	24,2				
		Этаж по 1 и 2 этажу		767,1	430,9	336,2	46,2			
Места общего пользования										
	1	лифт	2,96*1,32							3,9
	2	лифт-кабина	2,46*4,53							11,1
	3	коридор	6,8*1,41							9,3
	4	коридор	6,62*1,39							9,2
	5	лифт	2,95*1,36							4,0
	6	лифт-кабина	2,46*4,59							11,3
	7	коридор	6,56*1,4							9,2
	8	коридор	6,56*1,4							9,2
		Всего								67,2
Подвал										
	1	лестница	1,94*3,26							6,3
	2	подваль помещ.	12,78*6,06-1,48*3,52							72,2
	3	подваль помещ.	10,51*6,03-1,78*0,44							62,6
	4	подваль помещ.	2,45*6,05							14,8
	5	подваль помещ.	6,85*6,05							40,1
	6	подваль помещ.	6,8*6,05							39,9
	7	подваль помещ.	2,5*6,04							15,1
	8	подваль помещ.	10,53*6,06-1,8*0,42							63,1
	9	подваль помещ.	12,84*6,05-3,53*1,5*							73,4
	10	подваль помещ.	7,21*6,05-4,06*1,54							37,4
	11	подваль помещ.	7,24*6,05-4,04*1,54							37,6
		Всего								462,5
		Всего по зданию		1 343,0	430,9	336,2	46,2			529,7

#### IV. Сведения о принадлежности

(заполняется на здание с необособленным земельным участком)

Субъект права: для граждан фамилия, имя, отчество, паспорт; для юридических лиц - по Уставу	Документы, подтверждающие право собственности, владения, пользования	Доля (часть, литер)
2	3	4
Право собственности не зарегистрировано		

#### V. Стоимость здания

Цена стоимость \_\_\_\_\_ 21906677 \_\_\_\_\_ рублей

Бухгалтерская балансовая стоимость \_\_\_\_\_ рублей

Точная балансовая стоимость (с учетом износа) \_\_\_\_\_ рублей

Выплатная инвентаризационная стоимость в ценах \_\_\_\_\_ г. \_\_\_\_\_ 0.00 \_\_\_\_\_ рублей

#### Перечень документов прилагаемых к техническому паспорту

Наименование документа	Масштаб	Кол-во листов	Примечание
2	3	4	5
ситуационный план земельного участка	1:120	1	
поэтажный план подвала	1:130	1	
поэтажный план	1:130	2	
экспликация к поэтажному плану		3	

