

Российская Федерация  
Тюменский филиал Федерального Государственного Унитарного Предприятия  
"Ростехинвентаризация-Федеральное БТИ"  
Т ю м е н с к а я   о б л а с т ь

Армизонский район

село \_\_\_\_\_ Армизонское \_\_\_\_\_

## ТЕХНИЧЕСКИЙ ПАСПОРТ ДОМОВЛАДЕНИЯ (строения)

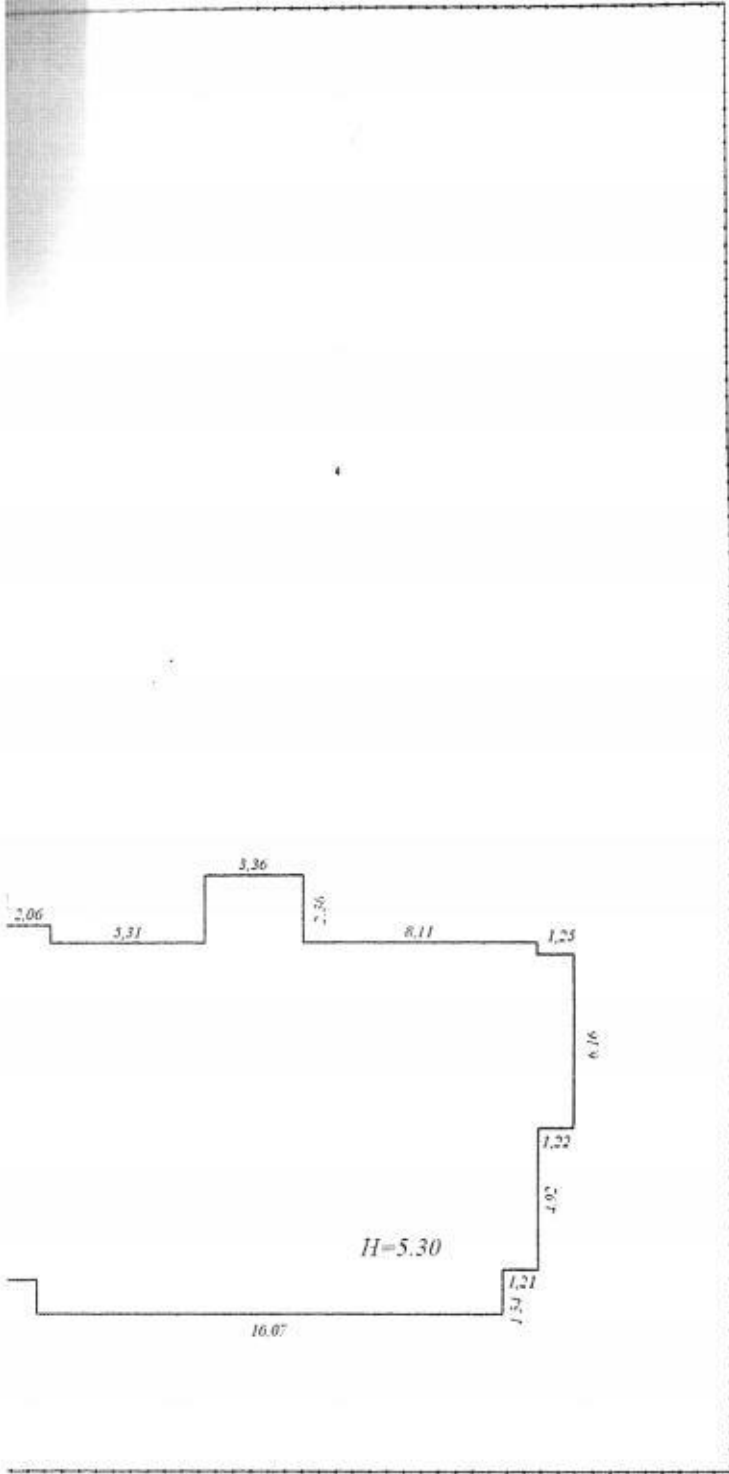
№ 5 по улице (пер.) \_\_\_\_\_ Кондратьева \_\_\_\_\_ (Лит. А )  
(местоположение объекта учета)

Паспорт составлен по состоянию на " 04 " декабря 2007г.  
(указывается дата обследования объекта учета)



Инвентарный № \_\_\_\_\_  
Литера № \_\_\_\_\_  
Улица Кондратьева 5

выполнено "26" декабря 2007г.

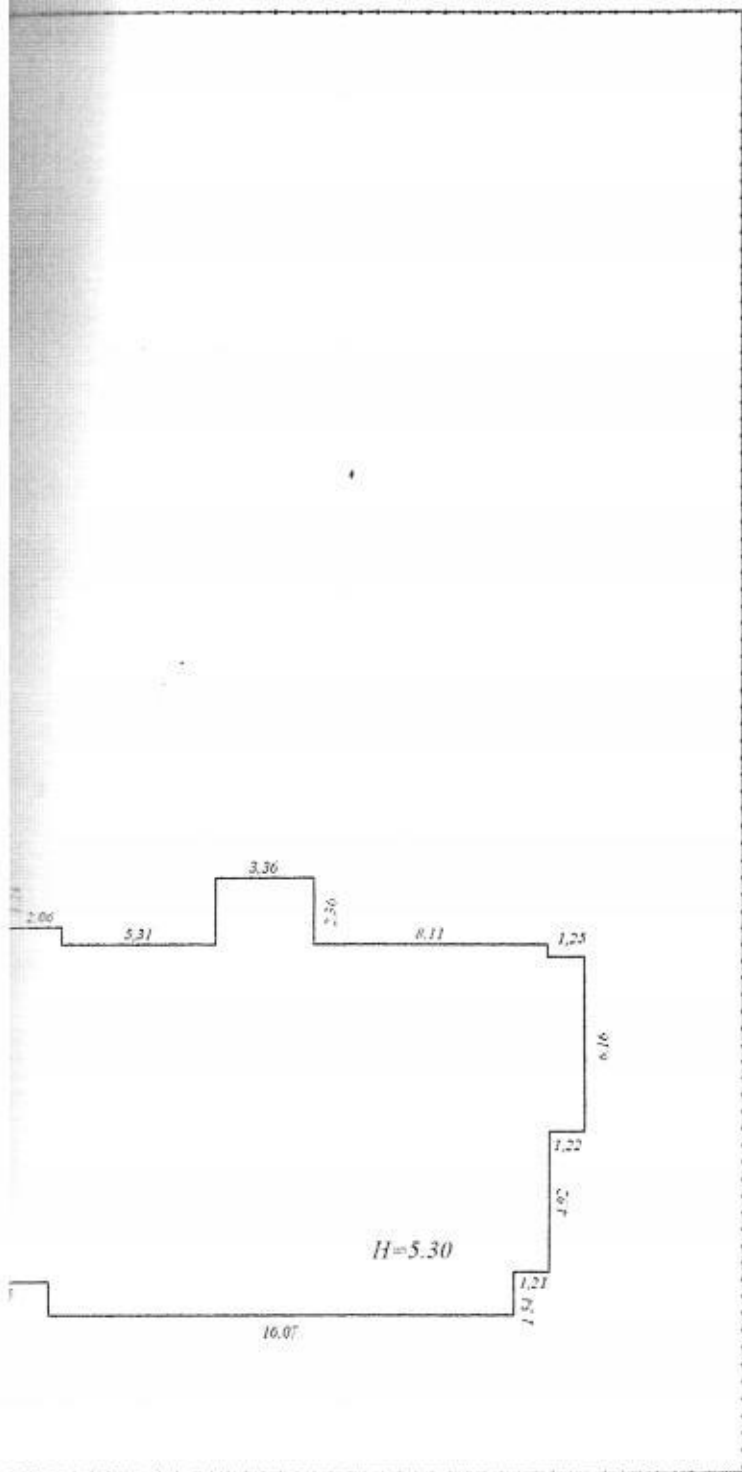


2007  
Точность

К-1/20

Инвентарный № \_\_\_\_\_  
Литера № \_\_\_\_\_  
Улица Коворатьева 5

выполнено "26" декабря 2007г.

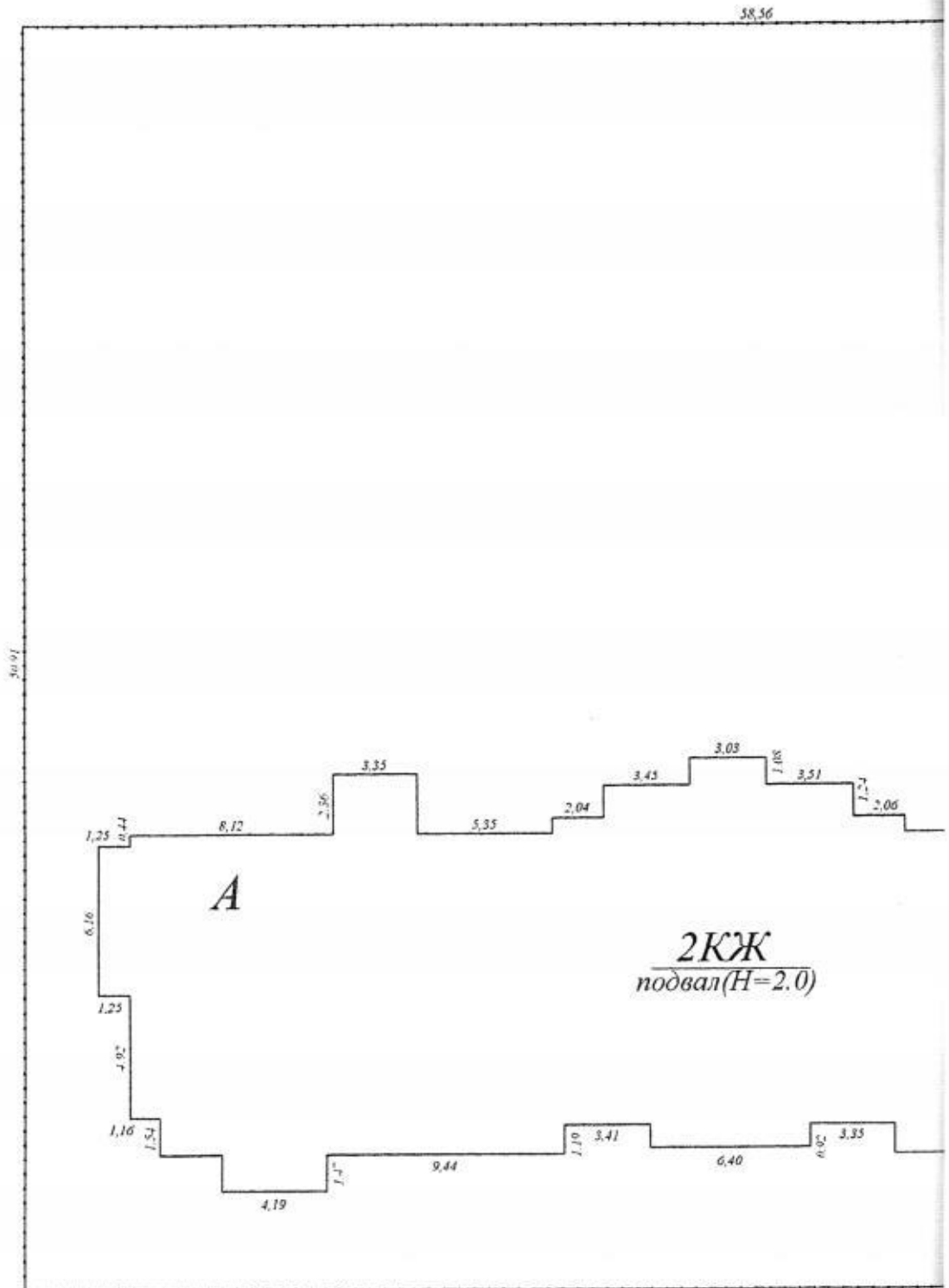


2007  
Точность

M 1:200

Тюменская область  
Район Армизонский  
Город, посёлок Армизонское

# Ситуационный план



ПРОВЕРЕНО "04" декабря 2007г.  
ТЕХНИК: Сараев С.В.  
(Фамилия, имя, отчество)

## II. Техническое описание жилого дома или его основных частей

Литера А

Число этажей 2

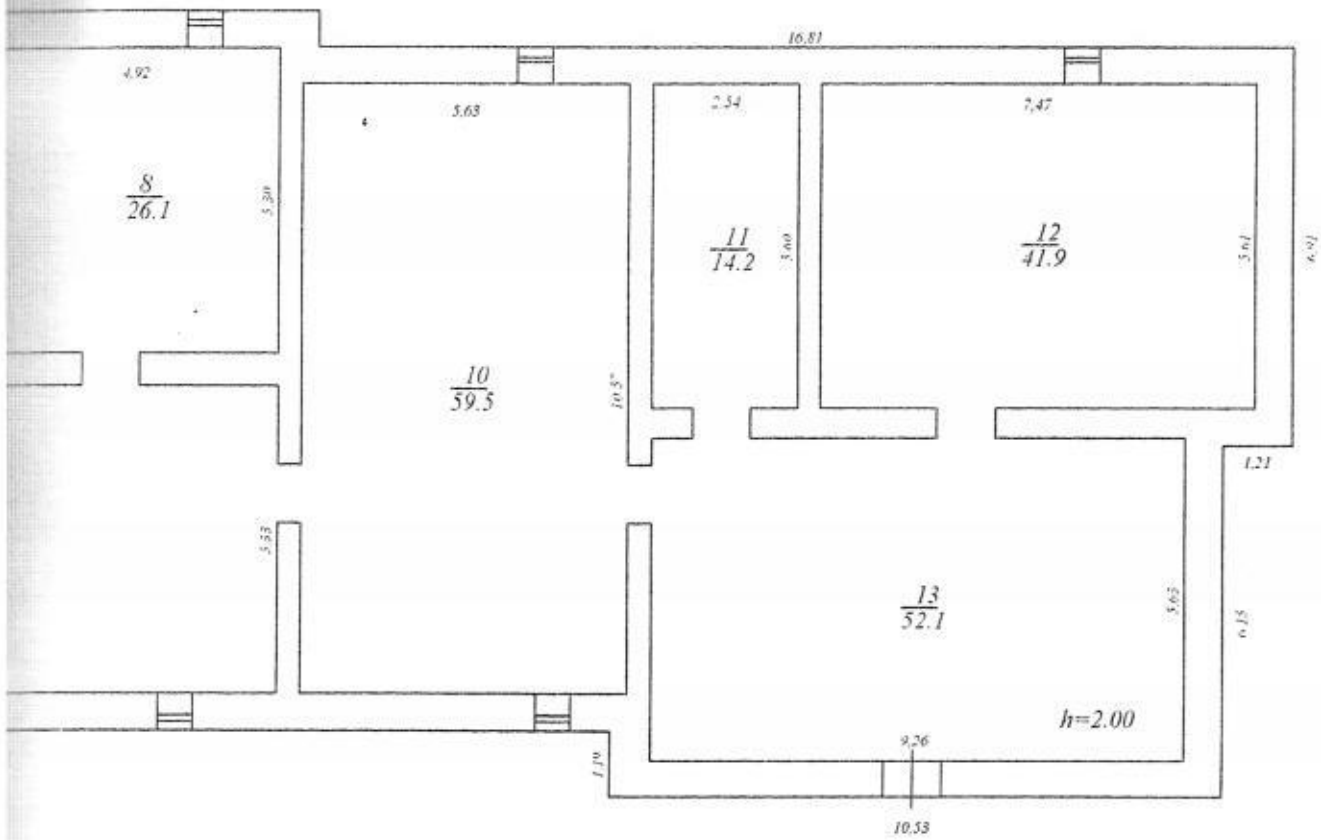
№ п.п	Наименование конструктивных элементов	Описание элементов (материал, конструкция или система, отделка и прочее)	
1	2	3	
1	фундамент	Ленточный из сборных железобетонных блоков	
2	Наружные и внутренние капитальные стены	Кирпичные теплоэффективные колодцевой кладки с утеплителем пенополистерола. Кирпичные	
3	Перегородки	Кирпичные	
4	перекрытия	чердачные	
	междуэтажные	Сборные железобетонные плиты с утеплителем пенополистерол	
	подвальные	Сборные железобетонные плиты с круглыми пустотами	
5	крыша	Сборные железобетонные плиты с круглыми пустотами	
6	полы	Металлочерепица по деревянной обрешотке и стропилам	
7	проемы	Стяжка из керамзитобетона, из цементно-песочного раствора: линолеум, керамическая плитка, бетонные	
		оконные	Пластиковые с остеклением стеклопакетами
8	отделка	дверные	Деревянные, однопольные
		внутренняя	Водоземельсионная окраска, обои, керамическая плитка
9	электро- и сантехническ. устройства	наружная	Облицовка лицевым керамическим и силикатным кирпичом
		печи	
		калориферное	
		АГВ	
		другое	Система отопления поквартирная с установкой 16-ти двухконтурных газовых автоматических водогрейных котлов Domina F24 в кухне каждой квартиры
		центральное отопление	
		электричество	Осуществляется воздушной линией с шин.- 0,4кВ от существующей трансформаторной подстанции КТП-100кВА №40, фидер ВЛ-10кВ "Армизон I" ПС "Армизон", проводом самонесущим марки СИП2А по ж.б.опорам
		водопровод	От существующих сетей водопровода поселка с точкой подключения в колодце
		канализация	Хозяйственно-бытовые сточные воды от здания самотеком отводятся через выпуски в выгреб емк. 75м <sup>3</sup>
		горячее водоснабжение	От газовых двухконтурных котлов, установленных в каждой кухне квартиры
		ванны	Чугунные
		газоснабжение	От газовых двухконтурных котлов, установленных в каждой кухне квартиры
		нопольные электроплиты	
		телефон	Линии связи от коробок КРТ-10 и телефонный кабель от распределительных устройств РА-6М в квартиры прокладывается после окончания строительства по заявкам жильцов
		радио	
		телевидение	Телевизионные антенны типа АТКГ (двухканальная широкополосная)
		сигнализация	Дымовые автономные пожарные извещатели типа ИП212-43М
		мусоропровод	Мусороконтейнеры расположенные на улице
лифт			
вентиляция	Приточно-вытяжная: через форточки, неплотности конструкций окон и дверей, через вертикальные каналы в стенах		
10	крыльца		
	лестницы		

Физический износ здания в % 0



Инвентарный № \_\_\_\_\_  
Литера № \_\_\_\_\_  
Улица Конарашова 5

выполнено "26" декабря 2007г.



29/12/2007г.  
*[Signature]*  
Г.П. Омск

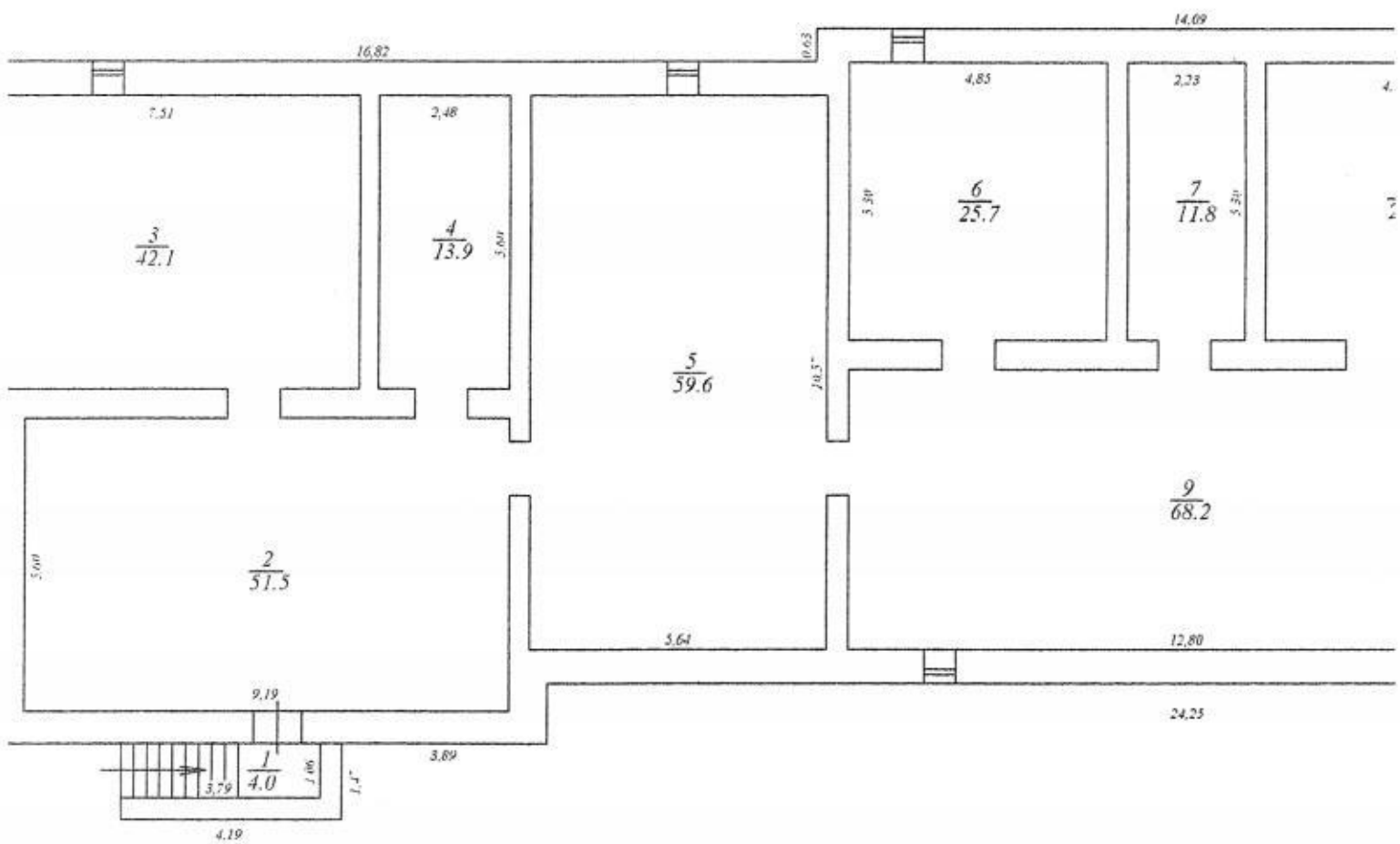
М1:130



Тюменская область  
Район Армизонский  
Город, посёлок Армизонское

# ПОЭТАЖНЫЙ ПЛАН

## ПОДВАЛ



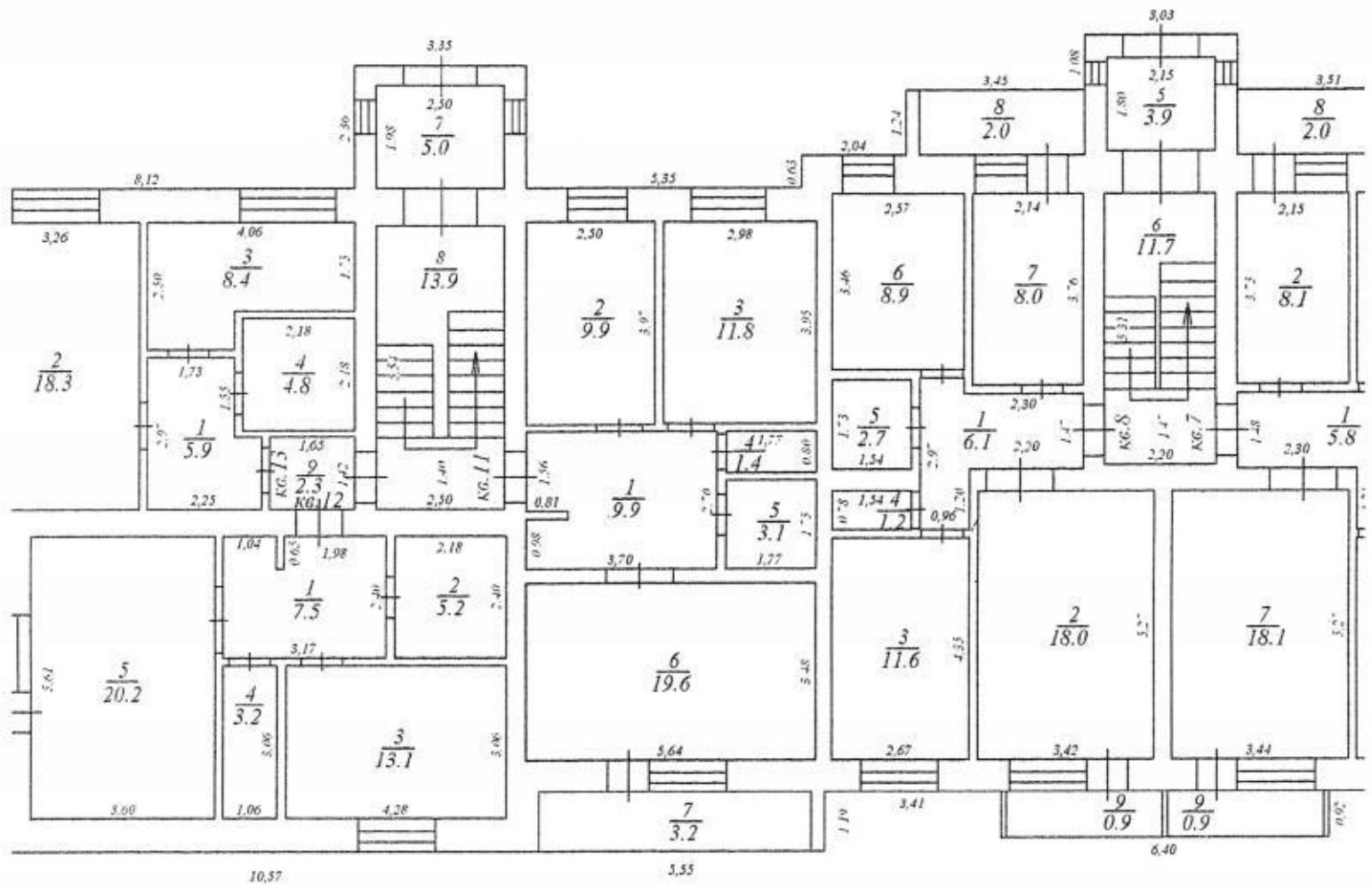
ПРОВЕРЕНО "04" декабря 2007г.  
ТЕХНИК: Сараев С.В. *Сараев*  
(Фамилия, имя, отчество) ПП Отис



Тюменская область  
 Район Армизонский  
 Город, посёлок Армизонское

**ПОЭТАЖНЫЙ ПЛАН**

**1 ЭТАЖ**



ПРОВЕРЕНО "04" декабря 2007г.  
 ТЕХНИК: Сараев С.В. *Сараев*  
 (Фамилия, имя, отчество) *Востях*





## ЭКСПЛИКАЦИЯ

к поэтажному плану здания (строения)  
расположенного в селе Армизонское  
по ул.(пер.) Кондратьева дом № 5

Литера по плану	Этаж	Номер квартиры	номер помещения по плану	Назначение помещения: жилая комната, кухня и т.п.	Формула подсчета частей помещения	общая площадь (кв. м.)	жилая площадь (кв. м.)	подсобная площадь (кв. м.)	площадь лоджий, балконов, террас, веранд (кв. м.)	высота помещений по внутреннему обмеру	площадь помещений общего пользования (кв. м.)	самостоятельно возведенная, переустроенная, перепланированная площадь (кв. м.)	примечание	
1	2	3	4	5	6	7	8	9	10	11	12	13	14	
А	1	1	1	коридор	$0,52 \cdot 1,44 + 2,98 \cdot 1,72$	5,9		5,9						
			2	санузел	$2,17 \cdot 2,17$	4,7		4,7						
			3	кухня	$1,69 \cdot 4,05 + 1,72 \cdot 2,17$	8,3		8,3						
			4	комната	$3,3 \cdot 5,61$	18,3	18,3							
			5	лоджия							3,5			
			<b>итого по квартире №1</b>			<b>37,2</b>	<b>18,3</b>	<b>18,9</b>						
1	2	1	1	коридор	$2,44 \cdot 3,14$	7,6		7,6						
			2	комната	$3,6 \cdot 5,6$	20,2	20,2							
			3	кладовая	$1,03 \cdot 3,04$	3,1		3,1						
			4	кухня	$4,29 \cdot 3,04$	13,0		13,0						
			5	санузел	$2,17 \cdot 2,44$	5,3		5,3						
			6	лоджия							2,6			
			<b>итого по квартире №2</b>			<b>49,2</b>	<b>20,2</b>	<b>29,0</b>						
1	3	1	1	коридор	$3,6 \cdot 2,97$	10,6		10,6						
			2	комната	$5,58 \cdot 3,45$	19,3	19,3							
			3	ванная	$1,8 \cdot 1,71$	3,1		3,1						
			4	туалет	$1,6 \cdot 0,77$	1,4		1,4						
			5	комната	$2,95 \cdot 3,76$	11,1	11,1							
			6	кухня	$2,47 \cdot 3,76$	9,3		9,3						
			7	лоджия							3,1			
			<b>итого по квартире №3</b>			<b>54,8</b>	<b>30,4</b>	<b>24,4</b>						
2	4	1	1	коридор	$2,13 \cdot 3,18$	6,6		6,6						
			2	санузел	$1,67 \cdot 1,67$	2,8		2,8						
			3	кухня	$3,95 \cdot 2,3$	9,1		9,1						
			4	комната	$3,41 \cdot 5,61$	19,0	19,0							
			5	лоджия							3,5			
			<b>итого по квартире №4</b>			<b>37,5</b>	<b>19,0</b>	<b>18,5</b>						
2	5	1	1	коридор	$3,17 \cdot 2,36$	7,4		7,4						
			2	комната	$3,55 \cdot 5,6$	19,9	19,9							
			3	кладовая	$1,07 \cdot 3,15$	3,4		3,4						
			4	кухня	$4,24 \cdot 3,15$	13,4		13,4						
			5	санузел	$2,13 \cdot 2,36$	5,0		5,0						
			6	лоджия							2,6			
			<b>итого по квартире №5</b>			<b>49,1</b>	<b>19,9</b>	<b>29,2</b>						
2	6	1	1	коридор	$3,66 \cdot 2,78$	10		10						
			2	комната	$5,6 \cdot 3,46$	19,4	19,4							
			3	ванная	$1,78 \cdot 1,87$	3,3		3,3						
			4	туалет	$1,78 \cdot 0,78$	1,4		1,4						
			5	комната	$2,95 \cdot 3,93$	11,6	11,6							
			6	кухня	$2,47 \cdot 3,96$	9,8		9,8						
			7	лоджия							3,1			
			<b>итого по квартире №6</b>			<b>55,5</b>	<b>31,0</b>	<b>24,5</b>						

1	7	1	коридор	2,3*1,45+0,85*2,69	5,8		5,8			
		2	кухня	2,15*3,75	8,1		8,1			
		3	комната	2,56*3,48+0,87*	9,1	9,1				
		4	ванная	1,52*1,74	2,6		2,6			
		5	туалет	1,52*0,78	1,2		1,2			
		6	комната	2,57*4,34	11,2	11,2				
		7	комната	3,44*5,27	18,1	18,1				
		8	лоджия					2,0		
		9	балкон					0,9		
			<b>итого по квартире №7</b>		<b>56,1</b>	<b>38,4</b>	<b>17,7</b>			
1	8	1	коридор	2,3*1,47+0,96*2,97	6,1		6,1			
		2	комната	3,42*5,27	18,0	18,0				
		3	комната	3,42*5,27	11,6	11,6				
		4	туалет	1,54*0,78	1,2		1,2			
		5	ванная	1,54*1,73	2,7		2,7			
		6	комната	2,57*3,48	8,9	8,9				
		7	кухня	2,14*3,76	8,0		8,0			
		8	лоджия					2,0		
		9	балкон					0,9		
			<b>итого по квартире №8</b>		<b>56,5</b>	<b>38,5</b>	<b>18,0</b>			
2	9	1	коридор	2,3*1,45+2,73*	5,8		5,8			
		2	кухня	2,15*3,75	8,1		8,1			
		3	комната	2,6*3,78+1,71*	9,3	9,3				
		4	ванная	1,57*1,74	2,7		2,7			
		5	туалет	1,57*0,8	1,3		1,3			
		6	комната	2,57*4,35	11,2	11,2				
		7	комната	3,47*5,31	18,4	18,4				
		8	лоджия					2,0		
		9	балкон					0,9		
			<b>итого по квартире №9</b>		<b>56,8</b>	<b>38,9</b>	<b>17,9</b>			
2	10	1	коридор	2,3*1,49+2,73*	6,8		6,8			
		2	комната	3,44*5,3	18,0	18,0				
		3	комната	2,62*4,35	11,6	11,6				
		4	туалет	1,56*0,79	1,2		1,2			
		5	ванная	1,56*1,73	2,7		2,7			
		6	комната	2,54*3,7-1,7*	9,0	9,0				
		7	кухня	2,18*3,65	8,0		8,0			
		8	лоджия					2,0		
		9	балкон					0,9		
			<b>итого по квартире №10</b>		<b>57,3</b>	<b>38,6</b>	<b>18,7</b>			
1	11	1	коридор	3,7*2,7	9,9		9,9			
		2	кухня	2,5*3,97	9,9		9,9			
		3	комната	2,88*3,95	11,8	11,8				
		4	туалет	1,77*0,8	1,4		1,4			
		5	ванная	1,77*1,75	3,1		3,1			
		6	комната	5,64*3,48	19,6	19,6				
		7	лоджия					3,2		
			<b>итого по квартире №11</b>		<b>55,7</b>	<b>31,4</b>	<b>24,3</b>			
1	12	1	коридор	3,17*2,4	7,5		7,5			
		2	санузел	2,18*2,4	5,2		5,2			
		3	кухня	4,28*3,06	13,1		13,1			
		4	кладовая	1,06*3,06	3,2		3,2			
		5	комната	3,6*5,61	20,2	20,2				
		6	лоджия					2,6		
			<b>итого по квартире №12</b>		<b>49,2</b>	<b>20,2</b>	<b>29,0</b>			

1	13	1	коридор	2,25*2,97-1,55'	5,9		5,9			
		2	комната	3,26*5,82	18,3	18,3				
		3	кухня	4,06*2,5-	8,4		8,4			
		4	санузел	2,18*2,18	4,8		4,8			
		5	лоджия					3,5		
			<b>итого по квартире №13</b>		<b>37,4</b>	<b>18,3</b>	<b>19,1</b>			
2	14	1	коридор	3,7*2,72	9,9		9,9			
		2	кухня	2,47*3,97	9,8		9,8			
		3	комната	2,99*3,97	11,9	11,9				
		4	туалет	1,76*0,8	1,4		1,4			
		5	ванная	1,76*1,77	3,1		3,1			
		6	комната	5,61*3,45	19,4	19,4				
		7	лоджия					3,2		
			<b>итого по квартире №14</b>		<b>55,5</b>	<b>31,3</b>	<b>24,2</b>			
2	15	1	коридор	3,18*2,46	7,7		7,7			
		2	санузел	2,16*2,43	5,3		5,3			
		3	кухня	4,29*3,0	12,9		12,9			
		4	кладовая	1,05*3,0	3,2		3,2			
		5	комната	3,53*5,62	19,8	19,8				
		6	лоджия					2,6		
			<b>итого по квартире №15</b>		<b>48,9</b>	<b>19,8</b>	<b>29,1</b>			
2	16	1	коридор	2,1*3,19	6,6		6,6			
		2	комната	3,37*5,6	18,9	18,9				
		3	кухня	3,92*2,26	8,9		8,9			
		4	санузел	1,65*1,67	2,8		2,8			
		5	лоджия					3,5		
			<b>итого по квартире №16</b>		<b>37,2</b>	<b>18,9</b>	<b>18,3</b>			
			<b>Всего по 1 и 2 этажу</b>		<b>793,9</b>	<b>433,1</b>	<b>360,8</b>	<b>48,6</b>		
Места общего пользования										
1	1	тамбур	2,53*1,95							4,9
1	2	лестн.клетка	5,53*2,5							13,8
1	3	коридор	1,68*1,41							2,4
2	4	коридор	1,66*1,35							2,2
1	5	тамбур	2,15*1,8							3,9
1	6	лестн.клетка	5,31*2,2							11,7
1	7	тамбур	2,5*1,98							5,0
1	8	лестн.клетка	5,54*2,5							13,9
1	9	коридор	1,65*1,42							2,3
2	10	коридор	1,68*1,37							2,3
		<b>Всего</b>								<b>62,4</b>
Подвал										
	1	лестница	3,79*1,06							4,0
п	2	подваль.помещ.	9,19*5,6							51,5
о	3	подваль.помещ.	7,51*5,8							42,3
д	4	подваль.помещ.	2,48*5,6							13,9
в	5	подваль.помещ.	5,64*10,57							59,6
а	6	подваль.помещ.	4,85*5,3							25,7
л	7	подваль.помещ.	2,23*5,3							11,8
п	8	подваль.помещ.	4,92*5,3							26,1
о	9	подваль.помещ.	12,8*5,35							68,2
д	10	подваль.помещ.	5,63*10,57							59,5
в	11	подваль.помещ.	2,54*5,6							14,2
а	12	подваль.помещ.	7,47*5,61							41,9
л	13	подваль.помещ.	9,26*5,63							52,1
		<b>Всего</b>								<b>470,8</b>
		<b>Всего по зданию</b>		<b>1 375,7</b>	<b>433,1</b>	<b>360,8</b>	<b>48,6</b>			<b>533,2</b>



