



**ФЕДЕРАЛЬНОЕ АГЕНТСТВО КАДАСТРА  
ОБЪЕКТОВ НЕДВИЖИМОСТИ**

ФЕДЕРАЛЬНОЕ ГОСУДАРСТВЕННОЕ УНИТАРНОЕ ПРЕДПРИЯТИЕ  
«РОССИЙСКИЙ ГОСУДАРСТВЕННЫЙ ЦЕНТР  
ИНВЕНТАРИЗАЦИИ И УЧЁТА ОБЪЕКТОВ НЕДВИЖИМОСТИ»

**Тюменский филиал ФГУП «Ростехинвентаризация»  
Армизонское районное отделение**

**ТЕХНИЧЕСКИЙ ПАСПОРТ**  
*на многоквартирный жилой дом*

Область, республика, край: Тюменская  
Район (административный округ): Армизонский  
Город (поселение): с.Армизонское  
Улица: Куйбышева  
Дом №: 12

Реестровый номер	
Кадастровый номер	
Номер в реестре жилищного фонда	

Паспорт составлен по состоянию на: «05» декабря 2006г.

Наименование правообладателя объекта на дату составления технического паспорта	
<i>Администрация Армизонского муниципального района</i>	
Представитель (должность, Ф.И.О.)	Подпись
<i>Глава Администрации Воллерт В.Д.</i>	

Наименование организации технической инвентаризации, осуществляющей составление технического паспорта	
<i>Армизонское районное отделение Тюменского филиала ФГУП «Ростехинвентаризация»</i>	
Представитель (должность, Ф.И.О.)	Подпись
<i>Начальник отделения Сараев А.Г.</i>	

*Технический паспорт не является правоустанавливающим документом*





**ПЛАН**

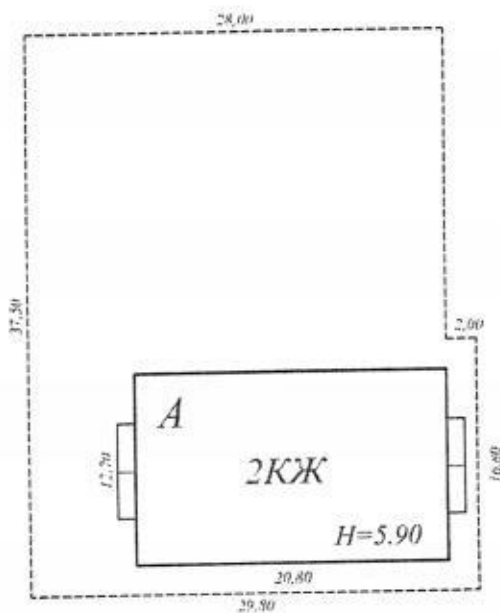
**ЗЕМЕЛЬНОГО УЧАСТКА**

Тюменская область  
Район Армизонский  
Город, посёлок Армизонское

М 1:500

Инвентарный № \_\_\_\_\_  
Квартал № \_\_\_\_\_  
Улица Куйбышева д.12

выполнено "29" декабря 2006г.



УЛ. КУЙБЫШЕВА

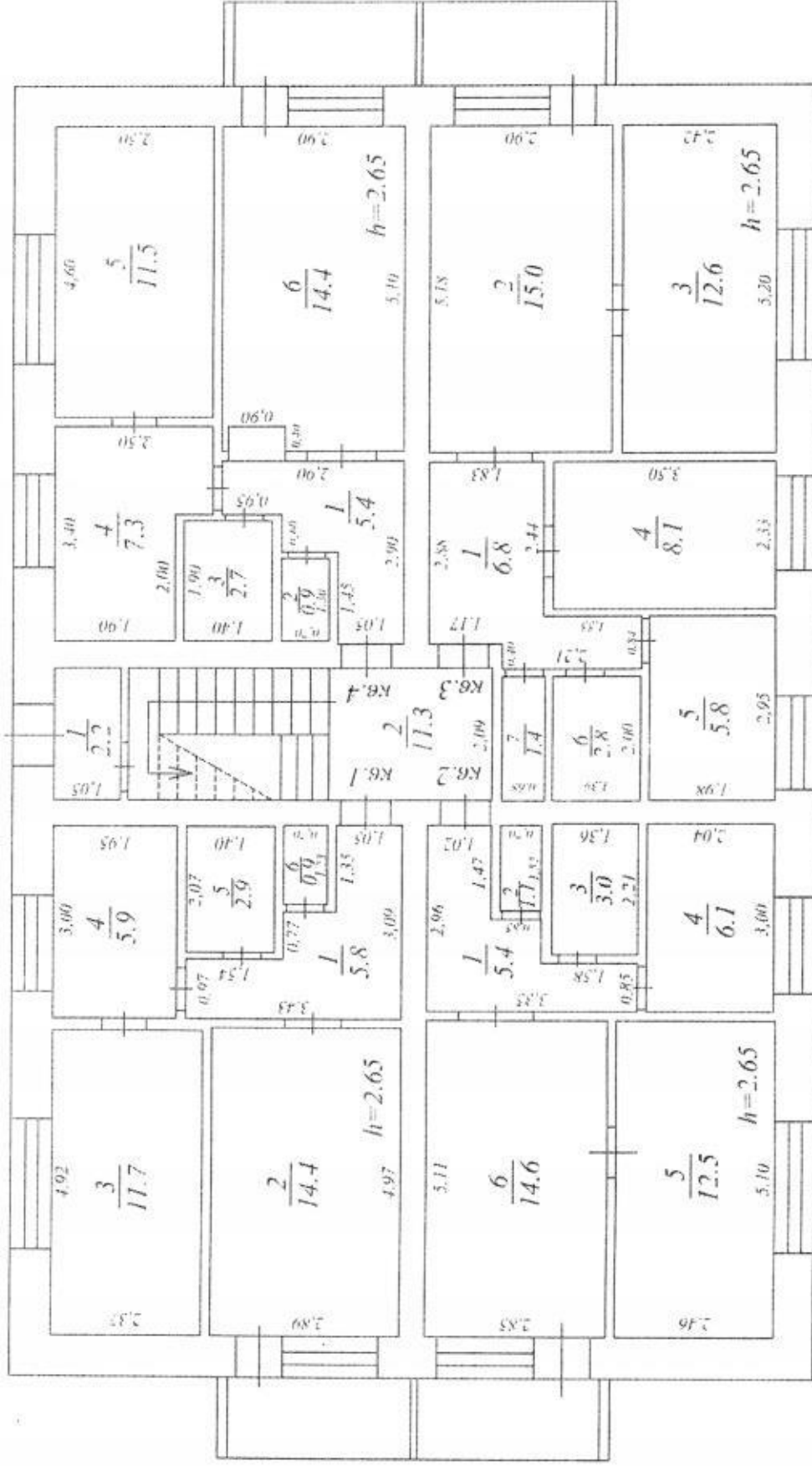
ПРОВЕРЕНО "05" декабря 2006г.  
ТЕХНИК: Сараев С.В.  
(Фамилия, имя, отчество) *Сараев* Подпись

Тюменская область  
 Район Армизонский  
 Город, посёлок Армизонское

# ПОЭТАЖНЫЙ ПЛАН 1 ЭТАЖ

ВЫПОЛНЕНО " 29 " декабря 2006г.

Инвентарный №  
 Улицы Куйбышева  
 Дом № 12



ПРОВЕРЕНО " 05 " декабря 2006г.  
 ТЕХНИК: Сараяв С.В.  
 (Фамилия, имя, отчество)  
 Подпись

М 1:100





1	2	3	4	5	6	7	8	9	10	11	12	13	14	15
A	II	Кв.5	1	Коридор		5,8	5,8		5,8					
			2	Комната	4,96*2,88	14,3	14,3	14,3			2,65			
			3	Комната	4,9*2,38	11,7	11,7	11,7						
			4	Кухня	3,0*1,95	5,9	5,9		5,9					
			5	Ванная		2,9	2,9		2,9					
			6	Туалет		0,9	0,9		0,9					
				Итого:		41,5	41,5	26,0	15,5					
		Кв.6	1	Коридор		5,3	5,3		5,3					
			2	Туалет	1,15*0,65	0,7	0,7		0,7					
			3	Ванная	2,0*1,36	2,7	2,7		2,7					
			4	Кухня		7,7	7,7		7,7		2,65			
			5	Ст.шкаф	0,6*0,42	0,3	0,3		0,3					
			6	Комната	4,35*2,5	10,9	10,9	10,9						
			7	Комната	5,1*2,88	14,7	14,7	14,7						
				Итого:		42,3	42,3	25,6	16,7					
		Кв.7	1	Коридор		6,7	6,7		6,7					
			2	Комната	5,3*2,8	14,8	14,8	14,8						
			3	Комната	4,4*2,4	10,6	10,6	10,6			2,65			
			4	Ст.шкаф		2,8	2,8		2,8					
			5	Комната	3,5*2,5-2,3*0,7	7,1	7,1		7,1					
			6	Ст.шкаф		0,2	0,2		0,2					
			7	Ст.шкаф		0,1	0,1		0,1					
			8	Кухня	3,4*1,9	6,5	6,5		6,5					
			9	Ванная	1,9*1,4	2,7	2,7		2,7					
			10	Туалет	1,9*0,7	1,3	1,3		1,3					
				Итого:		52,8	52,8	25,4	27,4					
		Кв.8	1	Коридор		5,4	5,4		5,4					
			2	Туалет		1,0	1,0		1,0					
			3	Ванная		3,0	3,0		3,0					
			4	Кухня		7,4	7,4		7,4					
			5	Комната	4,59*2,5	11,5	11,5	11,5						
			6	Комната	5,15*2,88	14,8	14,8	14,8			2,65			
				Итого:		43,1	43,1	26,3	16,8					
				Всего:		358,7	358,7	218,1	140,6					
A	I		1	Тамбур								2,2		
	I		2	Лест.клетка								11,3		
	II		3	Лест.клетка								15,0		
				Итого:								28,5		

## В. Техническое описание здания или его основной пристройки

Литера А

Число этажей 2

№ п.п.	Наименование конструктивных элементов	Описание элементов (материал, конструкция или система, отделка и прочие)	
1	2	3	
1	Фундамент	Сборные железобетонные блоки	
2	Наружные и внутренние каменные стены	Кирпичные	
3	Перегородки	Кирпичные	
4	Перекрытия	Железобетонные плиты	
	Междуплиточные	Железобетонные плиты	
5	Крыша	Асбофанера по обрешетке	
6	Полы	В комнатах, коридорах- деревянные по лагам ; в туалетах, ванных комнатах (сан.узлах) керамическая плитка	
7	Порозны	окна	Деревянные, распашные, двойные.
		двери	Филенчатые, окрашенные.
8	Отделка	внутренняя	Стены- оштукатурены, известковая окраска, обои; потолки- известковая окраска
		наружная	
9	Отопление	бечи	
		калориферное	
		АГВ	
		другое	
		центральное	От газовой котельной
10	Электро- и сантехническ. устройства	электричество	От подстанции
		водопровод	От водозабора
		канализация	Сброс в местный отстойник
		горячее водоснабжение	
		ванны	Индивидуальные
		газоснабжение	Центральное
		напольные электроплиты	
		телефон	
		радио	От АТС
		сигнализация	
		мусоропровод	
лифт			
вентиляция			
11	Крыльца	Есть	
	Лестницы	Есть	
Физический износ здания    %			



