

ФЕДЕРАЛЬНОЕ ГОСУДАРСТВЕННОЕ УНИТАРНОЕ ПРЕДПРИЯТИЕ
«РОССИЙСКИЙ ГОСУДАРСТВЕННЫЙ ЦЕНТР
ИНВЕНТАРИЗАЦИИ И УЧЁТА ОБЪЕКТОВ НЕДВИЖИМОСТИ»

Филиал ФГУП «Ростехинвентаризация» по Тюменской области
Армизонское районное отделение

ТЕХНИЧЕСКИЙ ПАСПОРТ ЗДАНИЯ (СТРОЕНИЯ)

Область, республика, край Тюменская
Район (административный округ): Армизонский
Город (поселение): _____
Улица Дзержинского
Дом №: 4

Реестровый номер	
Кадастровый номер	
Номер в реестре жилищного фонда	

Паспорт составлен по состоянию на:

« 09 » января 2007 г.

Заказчик технического паспорта Администрация Армизонский муниципальный район	
(Ф.И.О.)	Подпись
Воллерт Виктор Давыдович	

Наименование организации технической инвентаризации Филиал ФГУП «Ростехинвентаризация» по Тюменской области Армизонское районное отделение	
Начальник отделения (Ф.И.О.)	Подпись печать
Сараев Александр Геннадьевич	



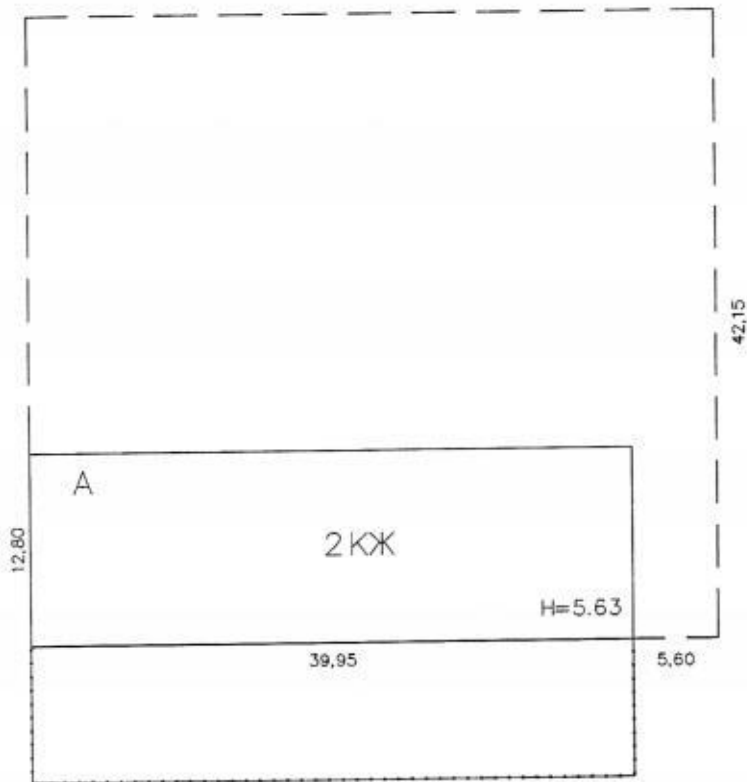
ПЛАН

ЗЕМЕЛЬНОГО УЧАСТКА

Тюменская область
Район Армизонский
Город, посёлок Армизонское

М 1:500

Инвентарный № _____
Квартал № _____
Улица Дзержинского 4



УЛ. ДЗЕРЖИНСКОГО

ПРОВЕРЕНО "09" января 2007г.
ТЕХНИК: Селиверстова В.В.
(Фамилия, имя, отчество) *Селиверстова* Подпись

II. Текстовое описание здания или его основной пристройки

Титера А

Число этажей 2 (два)

№/№ п.п.	Наименование конструктивных элементов	Описание элементов (материал, конструкция или система, отделка и прочие)
1	2	3
1	Фундамент	Ж.бетонный
2	Наружные и внутренние капитальные стены	Кирпичные
3	Перегородки	Кирпичные
4	Чердачные	Ж.бетонное
	Подвальные	
5	Крыша	Шифер по обрешётке
6	Полы	Дощатые по лагам
7	окна	Двойные глухие, створные
	двери	Фигурчатые
8	внутренняя	Оштукатурено, побелено, оклеено обоями
	наружная	
9	течи	
	калориферы	
	АГВ	
	другое	
	центральное	
10	электричество	
	водопровод	
	канализация	
	горячее водоснабжение	
	ванны	
	газоснабжение	
	напольные электроплиты	
	телефон	
	радио	
	сигнализация	
мусоропровод		
11	Крыльца	
	Лестницы	

Физический износ здания в % 20

III. Благоустройство площади квартир здания и строения (кв. м)

водопровод	канализация	Отопление								Ванны и души						Горячее водоснаб.		Газовое снабжен.		Лифты							
		центральное								без колонки и гор. воды	с гор. водой	от газовой колонки и гор. колонки	с дроч. колон.	бассейн	сауна	центральное	от колонок	сетевое	баллонное	Мусоропровод.	Пассажирск.	Грузопассаж.	грузовые	телефоны	Напольные э. плиты		
		от ТЭЦ		от пром-предприятий		от кварт. котельной																					
		На твердом топливе	На газе	На твердом топливе	На газе	На твердом топливе	На газе																				
1	2	3	4	5	6	7	8	9	10	11	12	13	14	15	16	17	18	19	20	21	22	23	24	25	26	27	28
722	722		722								722,0								722,0						722		

IV. Сведения о принадлежности

(заполняется на здание с необособленным земельным участком)

Дата записи	Субъект права: для граждан - фамилия, имя, отчество, паспорт; для юридических лиц - по Уставу	Документы, подтверждающие право собственности, владения пользования	Доля (часть, литера)
1	2		3

V. Стоимость здания

Полная балансовая стоимость _____ руб. 60537
 Остаточная балансовая стоимость (с учетом износа) _____ руб. 39807
 Действительная инвентаризационная стоимость в ценах _____ г. _____ руб.

Перечень документов, прилагаемых к техническому паспорту:

NN п.п.	Наименование документа	Масштаб	Количество листов	Примечание
1	2	3	4	5
1	Поэтажный план	1:100	2	
2	Экспликация к поэтажному плану		4	

Паспорт выдан « _____ » _____ 2007 г.

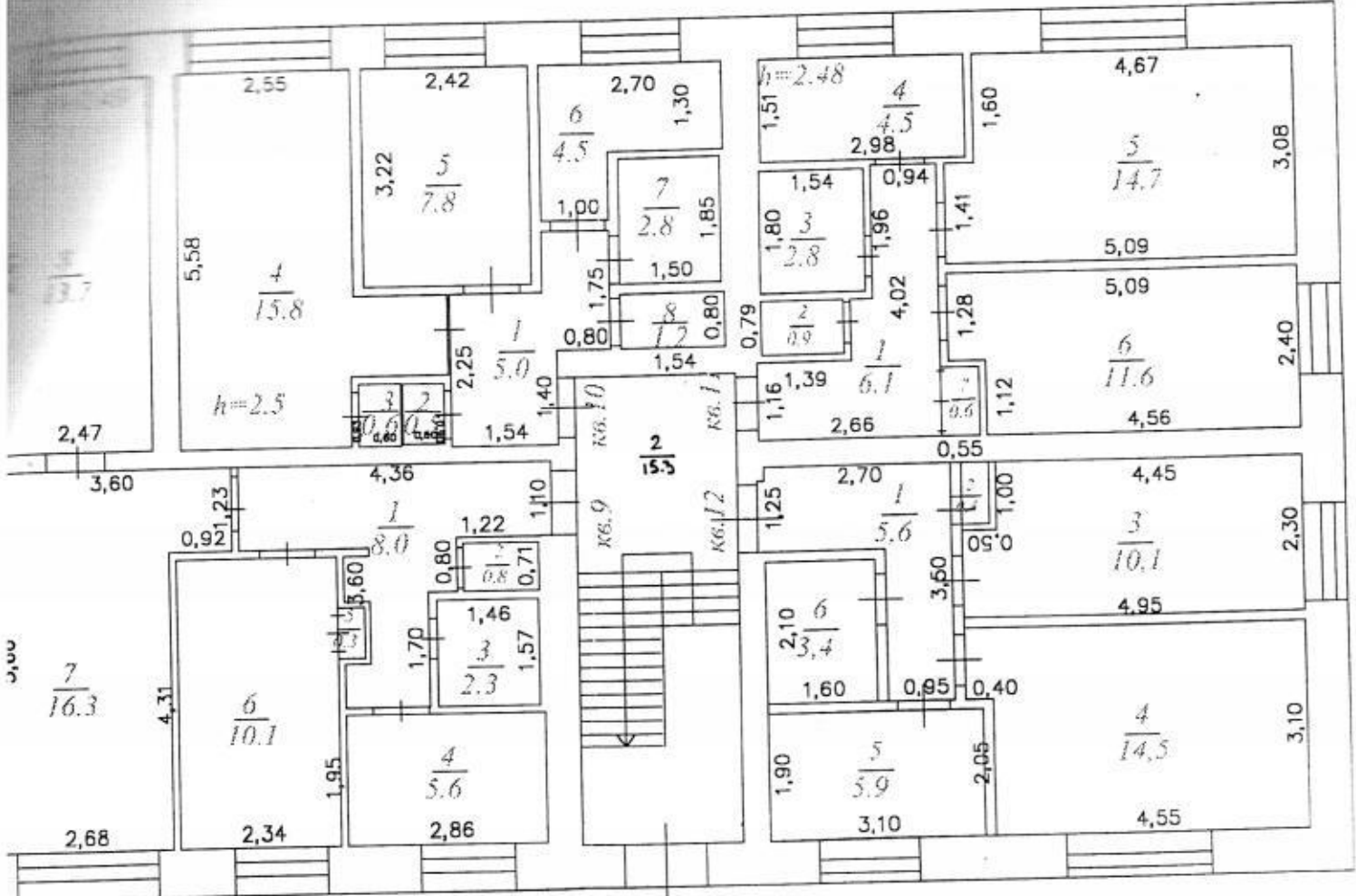
Начальник Армизонского отделения
 Тюменского филиала
 ФГУП «Ростехинвентаризация»



Сараев А.Г.

Этаж 1

Инвентарный №
Квартал №
Улица Дзержинского 4

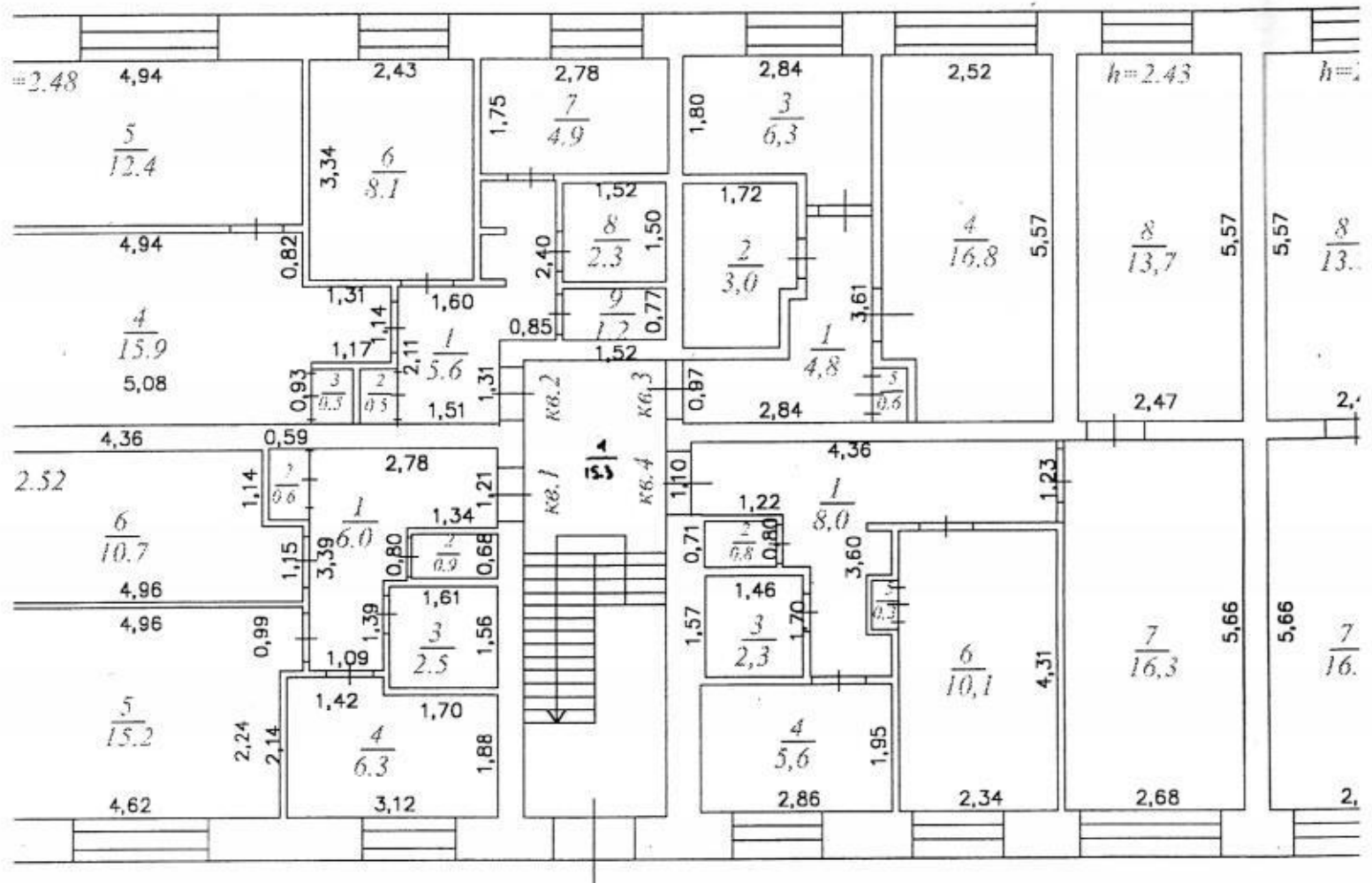


января 2007г.
това В.В.
Подпись

ПЛАН

Тюменская область
Район Армизонский
Город, посёлок Армизонское

Масштаб 1:10

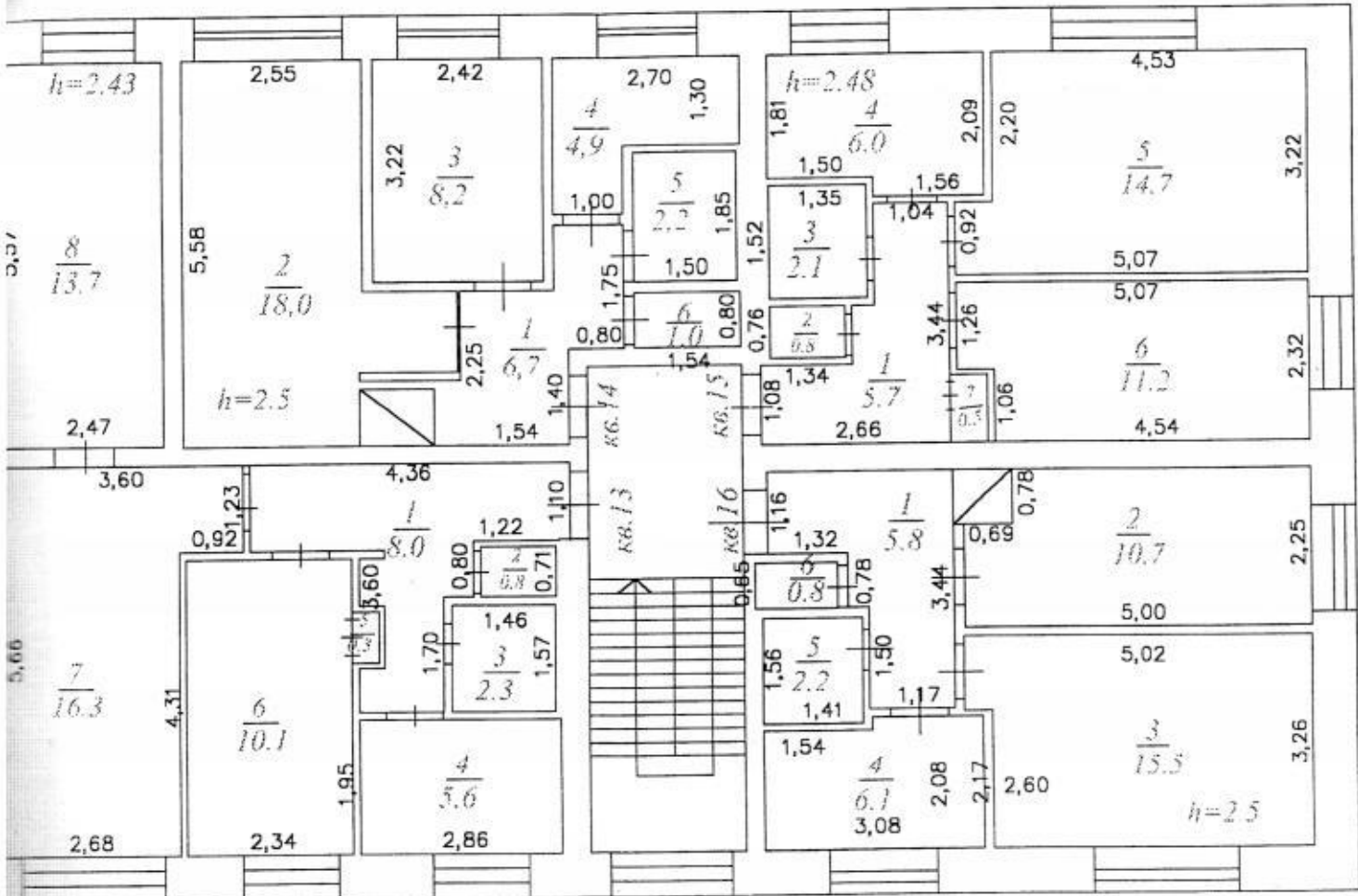


ПРОВЕРЕНО "09" янв
ТЕХНИК: Селиверстова
(Фамилия, имя, отчество) *Селиверстова*

Этаж 2

Инвентарный № _____
Квартал № _____
Улица Дзержинского 4

1:100

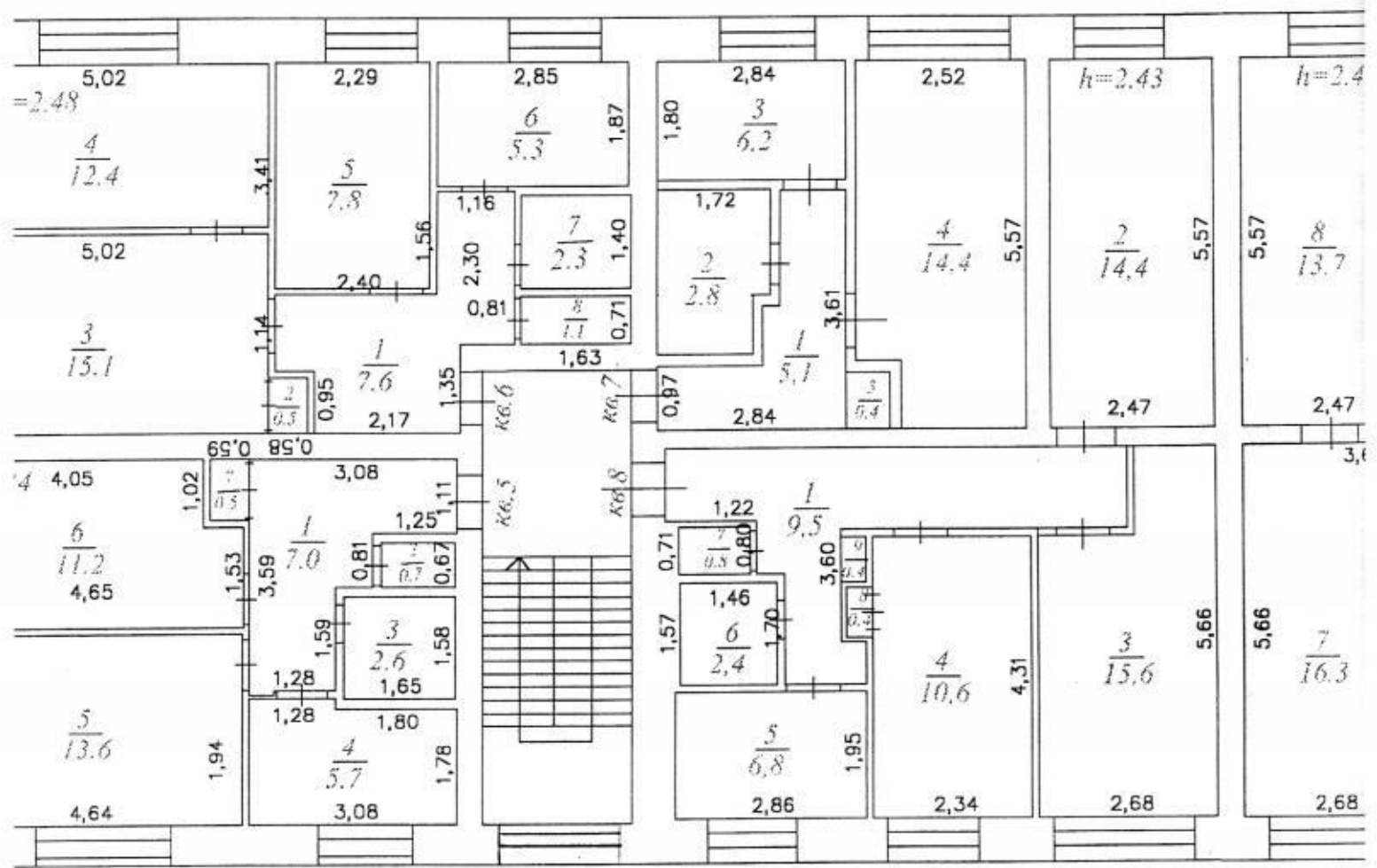


10^{го} 09^{го} января 2007г.
Семилерстова В.В.
Подпись: *В.В. Семилерстова*

ПЛАН

Тюменская область
Район Армизонский
Город, поселок Армизонское

Масштаб 1:1



ПРОВЕРЕНО "09"
ТЕХНИК: Селиверс
(Фамилия, имя, отчество)

ПРИЛОЖЕНИЕ К ТЕХНИЧЕСКОМУ ПАСПОРТУ
НА ЗДАНИЕ (СТРОЕНИЕ)

ЭКСПЛИКАЦИЯ

к поэтажному плану здания (строения),
расположенного в городе (др. поселении) с. Армизонское
по ул. (пер.) Дзержинского дом № 4

Номер помещения (квартиры и др.)	Номер комнаты, кухон. коридора и др.	Назначение частей помеще- ний: жилая комната, кухня и т.п.	Формула подсчета частей помещения	Общая площадь квартиры	В т.ч. площадь				Площадь полезн. общего пользования	Суммарная площадь оборудованных помещений	Приме- чание		
					квартиры		Лоджии, балконы, веранды, террасы и др. площади	Высота помещ., по ан. обмеру				13	14
					в т.ч.	жилая							
1	1	Коридор		6,0	6,0		6,0						
	2	Туалет		0,9	0,9		0,9						
	3	Ванная		2,5	2,5		2,5						
	4	Кухня		6,3	6,3		6,3						
	5	Комната		15,2	15,2	15,2							
	6	Комната		10,7	10,7	10,7			2,5				
	7	Ст.шкаф		0,6	0,6		0,6						
		Итого по квартире №1		42,2	42,2	25,9	16,3						
2	1	Коридор		5,6	5,6		5,6						
	2	Ст.шкаф		0,5	0,5		0,5						
	3	Ст.шкаф		0,5	0,5		0,5						
	4	Комната		15,9	15,9	15,9							
	5	Комната		12,4	12,4	12,4							
	6	Комната		8,1	8,1	8,1							
	7	Кухня		4,9	4,9		4,9						
	8	Ванная		2,3	2,3		2,3						
	9	Туалет		1,2	1,2		1,2						
		Итого по квартире №2		51,4	51,4	36,4	15,0						
3	1	Коридор		4,8	4,8		4,8						
	2	Сан.узел		3,0	3,0		3,0						
	3	Кухня		6,3	6,3		6,3						
	4	Комната		16,8	16,8	16,8							
	5	Ст.шкаф		0,6	0,6		0,6						
		Итого по квартире №3		31,5	31,5	16,8	14,7						
4	1	Коридор		8,0	8,0		8,0						
	2	Туалет		0,8	0,8		0,8						
	3	Ванная		2,3	2,3		2,3						
	4	Кухня		5,6	5,6		5,6						
	5	Ст.шкаф		0,3	0,3		0,3						
	6	Комната		10,1	10,1	10,1							
	7	Комната		16,3	16,3	16,3							
	8	Комната		13,7	13,7	13,7							
		Итого по квартире №4		57,1	57,1	40,1	17,0						

A	2	5	1	Коридор		7,0	7,0	7,0						
			2	Туалет		0,7	0,7	0,7						
			3	Ванная		2,6	2,6	2,6						
			4	Кухня		5,7	5,7	5,7						
			5	Комната		13,6	13,6	13,6						
			6	Комната		11,2	11,2	11,2				2,5		
			7	Ст.шкаф		0,5	0,5	0,5						
				Итого по квартире №5		41,3	41,3	24,8	16,5					
	2	6	1	Коридор		7,6	7,6	7,6						
			2	Ст.шкаф		0,5	0,5	0,5						
			3	Комната		15,1	15,1	15,1						
			4	Комната		12,4	12,4	12,4						
			5	Комната		7,8	7,8	7,8						
			6	Кухня		5,3	5,3	5,3						
			7	Ванная		2,3	2,3	2,3						
			8	Туалет		1,1	1,1	1,1						
				Итого по квартире №6		52,1	52,1	35,3	16,8					
	2	7	1	Коридор		5,1	5,1	5,1						
			2	Сан.узел		2,8	2,8	2,8						
			3	Кухня		6,2	6,2	6,2						
			4	Комната		14,4	14,4	14,4						
			5	Ст.шкаф		0,4	0,4	0,4						
				Итого по квартире №7		28,9	28,9	14,4	14,5					
	2	8	1	Коридор		9,5	9,5	9,5						
			2	Комната		14,4	14,4	14,4						
			3	Комната		15,6	15,6	15,6						
			4	Комната		10,6	10,6	10,6						
			5	Кухня		6,8	6,8	6,8						
			6	Ванная		2,4	2,4	2,4						
			7	Туалет		0,8	0,8	0,8						
			8	Ст.шкаф		0,4	0,4	0,4						
			9	Ст.шкаф		0,4	0,4	0,4						
				Итого по квартире №8		60,9	60,9	40,6	20,3					
	1	9	1	Коридор		8,0	8,0	8,0						
			2	Туалет		0,8	0,8	0,8						
			3	Ванная		2,3	2,3	2,3						
			4	Кухня		5,6	5,6	5,6						
			5	Ст.шкаф		0,3	0,3	0,3						
			6	Комната		10,1	10,1	10,1						
			7	Комната		16,3	16,3	16,3						
			8	Комната		13,7	13,7	13,7						
				Итого по квартире №9		57,1	57,1	40,1	17,0					
	1	10	1	Коридор		5,0	5,0	5,0						

		2	Сп.шкаф	0,5	0,5	0,5			
		3	Сп.шкаф	0,6	0,6	0,6			
		4	Комната	15,8	15,8	15,8			
		5	Комната	7,8	7,8	7,8			
		6	Кухня	4,5	4,5	4,5			
		7	Ванная	2,8	2,8	2,8			
		8	Туалет	1,2	1,2	1,2			
		<i>Итого по квартире №10</i>		<i>38,2</i>	<i>38,2</i>	<i>23,6</i>	<i>14,6</i>		
1	11	1	Коридор	6,1	6,1	6,1			
		2	Туалет	0,9	0,9	0,9			
		3	Ванная	2,8	2,8	2,8			
		4	Кухня	4,5	4,5	4,5	2,5		
		5	Комната	14,7	14,7	14,7			
		6	Комната	11,6	11,6	11,6			
		7	Сп.шкаф	0,6	0,6	0,6			
		<i>Итого по квартире №11</i>		<i>41,2</i>	<i>41,2</i>	<i>26,3</i>	<i>14,9</i>		
1	12	1	Коридор	5,6	5,6	5,6			
		2	Сп.шкаф	0,4	0,4	0,4			
		3	Комната	10,1	10,1	10,1			
		4	Комната	14,5	14,5	14,5			
		5	Кухня	5,9	5,9	5,9			
		6	Сан.узел	3,4	3,4	3,4			
		<i>Итого по квартире №12</i>		<i>39,9</i>	<i>39,9</i>	<i>24,6</i>	<i>15,3</i>		
2	13	1	Коридор	8,0	8,0	8,0			
		2	Туалет	0,8	0,8	0,8			
		3	Ванная	2,3	2,3	2,3			
		4	Кухня	5,6	5,6	5,6			
		5	Сп.шкаф	0,3	0,3	0,3			
		6	Комната	10,1	10,1	10,1			
		7	Комната	16,3	16,3	16,3			
		8	Комната	13,7	13,7	13,7			
		<i>Итого по квартире №13</i>		<i>57,1</i>	<i>57,1</i>	<i>40,1</i>	<i>17,0</i>		
2	14	1	Коридор	6,7	6,7	6,7			
		2	Комната	18,0	18,0	18,0			
		3	Комната	8,2	8,2	8,2			
		4	Кухня	4,9	4,9	4,9			
		5	Ванная	2,2	2,2	2,2			
		6	Туалет	1,0	1,0	1,0			
		<i>Итого по квартире №14</i>		<i>41,0</i>	<i>41,0</i>	<i>26,2</i>	<i>14,8</i>		
2	15	1	Коридор	5,7	5,7	5,7			
		2	Туалет	0,8	0,8	0,8			
		3	Ванная	2,1	2,1	2,1			
		4	Кухня	6,0	6,0	6,0			
		5	Комната	14,7	14,7	14,7			

		6	Комната		11,2	11,2	11,2						
		7	Ст.шкаф		0,5	0,5		0,5					
			<i>Итого по квартире №15</i>		41,0	41,0	25,9	15,1					
2	16	1	Коридор		5,8	5,8		5,8					
		2	Комната		10,7	10,7	10,7						
		3	Комната		15,5	15,5	15,5						
		4	Кухня		6,1	6,1		6,1					
		5	Ванная		2,2	2,2		2,2					
		6	Туалет		0,8	0,8		0,8					
			<i>Итого по квартире №16</i>		41,1	41,1	26,2	14,9					
			<i>Всего по 1 и 2 этажу</i>		722,0	722,0	467,3	254,7					
		1	Лестничная клетка									15,3	
		2	Лестничная клетка									15,3	
			<i>Итого:</i>									30,6	
			<i>Всего по зданию</i>		752,6	722,0	467,3	254,7				30,6	