



**ФЕДЕРАЛЬНОЕ АГЕНТСТВО КАДАСТРА  
ОБЪЕКТОВ НЕДВИЖИМОСТИ**

ФЕДЕРАЛЬНОЕ ГОСУДАРСТВЕННОЕ УНИТАРНОЕ ПРЕДПРИЯТИЕ  
«РОССИЙСКИЙ ГОСУДАРСТВЕННЫЙ ЦЕНТР  
ИНВЕНТАРИЗАЦИИ И УЧЁТА ОБЪЕКТОВ НЕДВИЖИМОСТИ»

Тюменский филиал ФГУП «Ростехинвентаризация»  
Армизонское районное отделение

**ТЕХНИЧЕСКИЙ ПАСПОРТ**  
на многоквартирный жилой дом

Область, республика, край: Тюменская  
Район (административный округ): Армизонский  
Город (поселение): с.Армизонское  
Улица: Кирова  
Дом №: 7А

|                                 |  |
|---------------------------------|--|
| реестровый номер                |  |
| кадастровый номер               |  |
| номер в реестре жилищного фонда |  |

Паспорт составлен по состоянию на: «05» декабря 2006г.

|  |         |
|--|---------|
| Наименование правообладателя объекта на дату составления технического паспорта |         |
| <i>Администрация Армизонского муниципального района</i>                        |         |
| Представитель (должность, Ф.И.О.)  | Подпись |
| <i>Глава Администрации<br/>Воллерт В.Д.</i>                                    |         |

|   |         |
|---|---------|
| Наименование организации технической инвентаризации, осуществляющей составление технического паспорта |         |
| <i>Армизонское районное отделение<br/>Тюменского филиала ФГУП<br/>«Ростехинвентаризация»</i>          |         |
| Представитель (должность, Ф.И.О.)   | Подпись |
| <i>Начальник отделения<br/>Сараев А.Г.</i>  |         |



*Технический паспорт не является правоустанавливающим документом*



**ПЛАН**

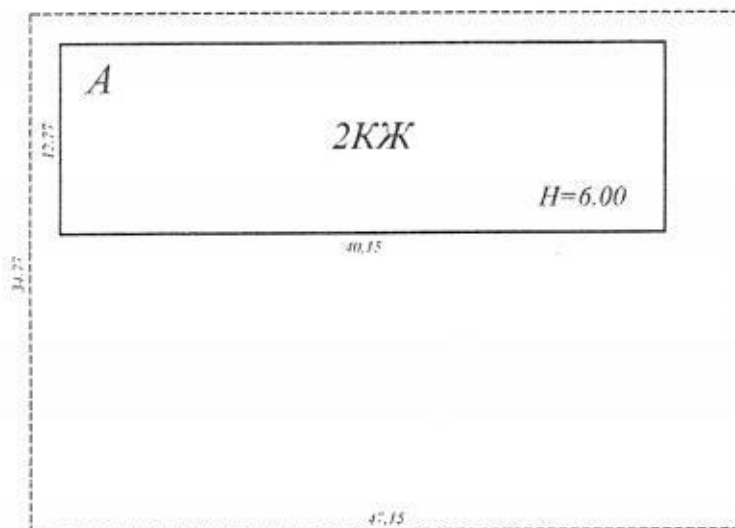
**ЗЕМЕЛЬНОГО УЧАСТКА**

Тюменская область  
Район Армизонский  
Город, посёлок Армизонское

М 1:500

Инвентарный № \_\_\_\_\_  
Квартал № \_\_\_\_\_  
Улица Кирова д.7А

выполнено "29" декабря 2006г.



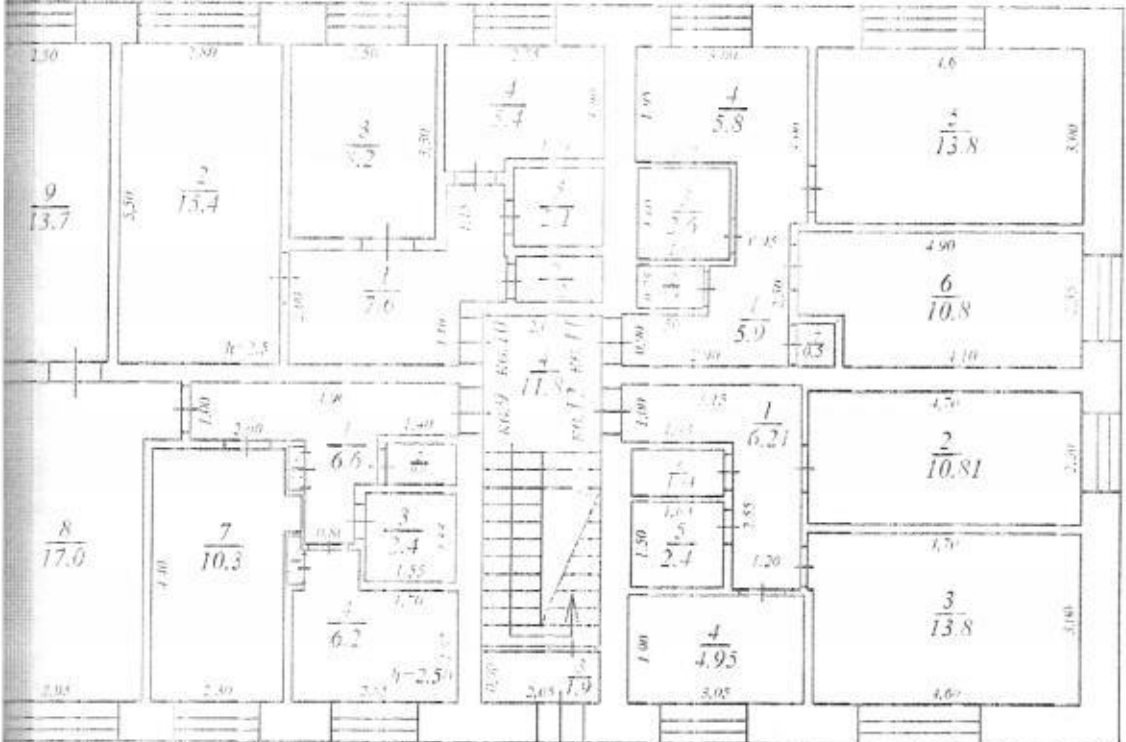
ПРОВЕРЕНО "05" декабря 2006г.  
ТЕХНИК: Сараев С.В.  
(Фамилия, имя, отчество) Сараев Подпись

План

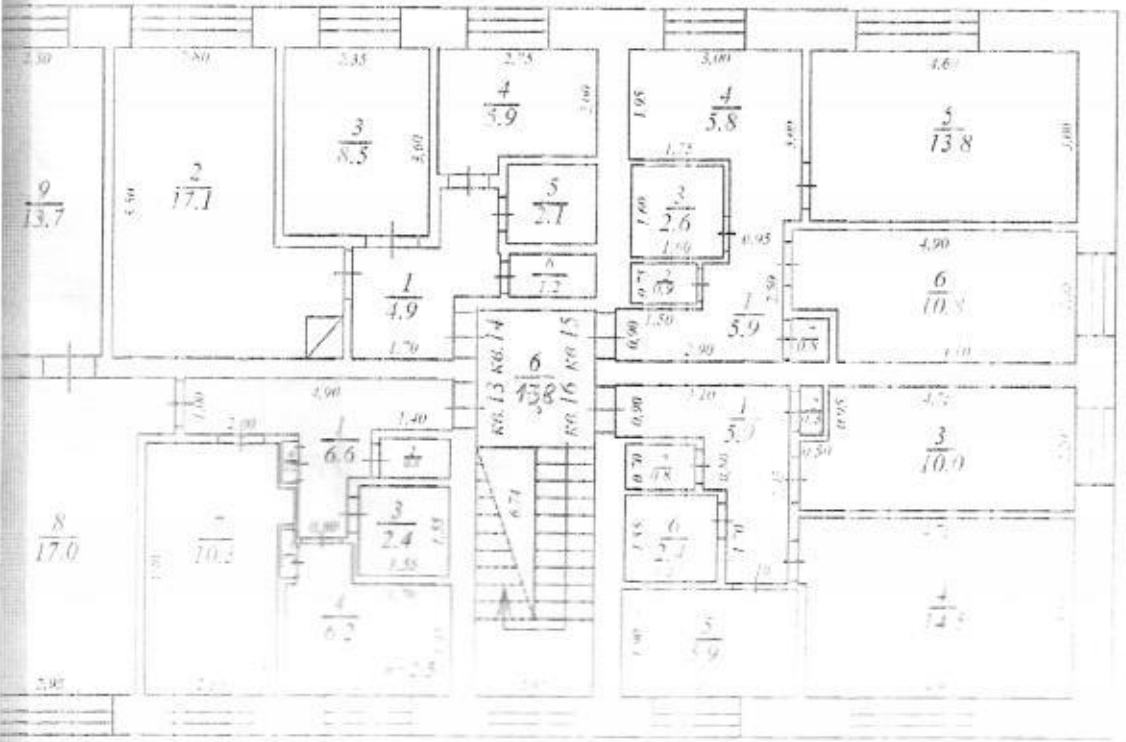
2006г.

Инвентарный № \_\_\_\_\_  
Улица Баров  
Дом № 4

Ж



Ж



2006г.  
[Signature]

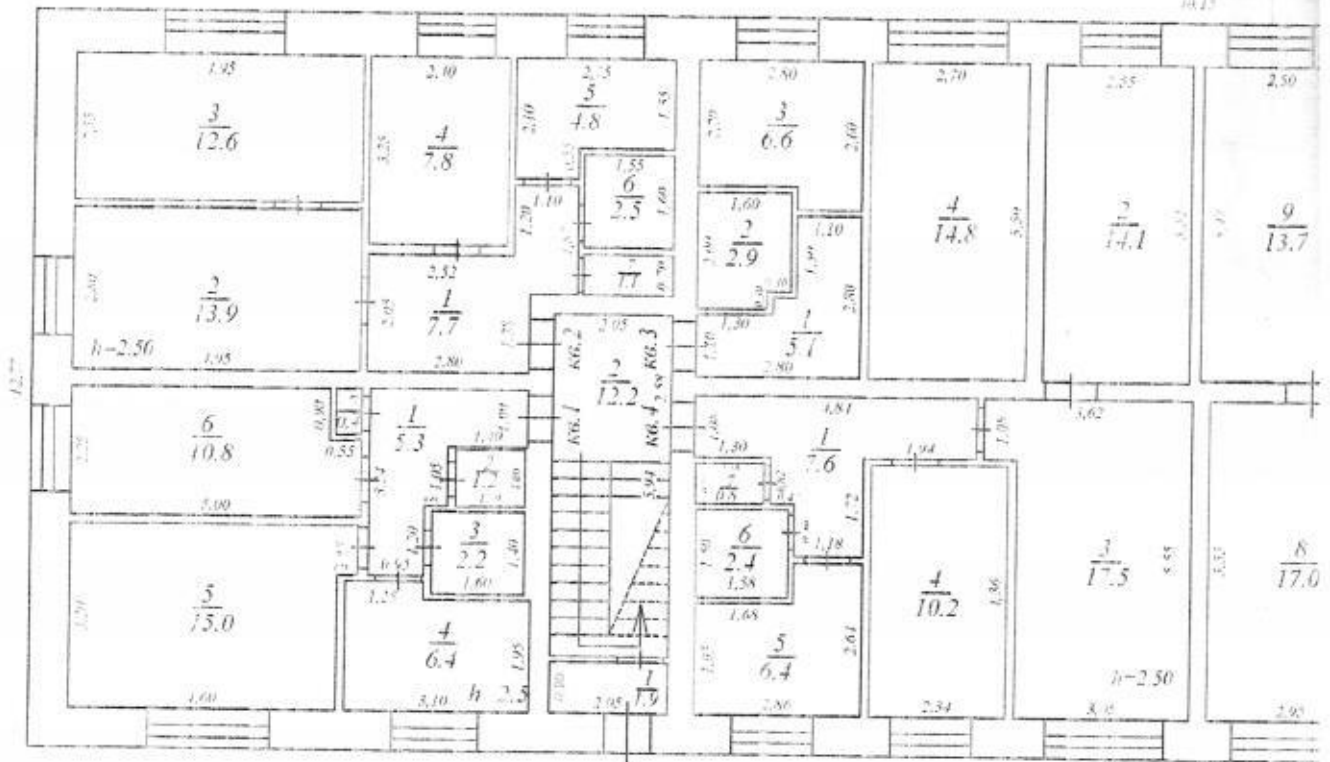
2006

Тюменская область  
 Район Армизонский  
 Город, посёлок Армизонское

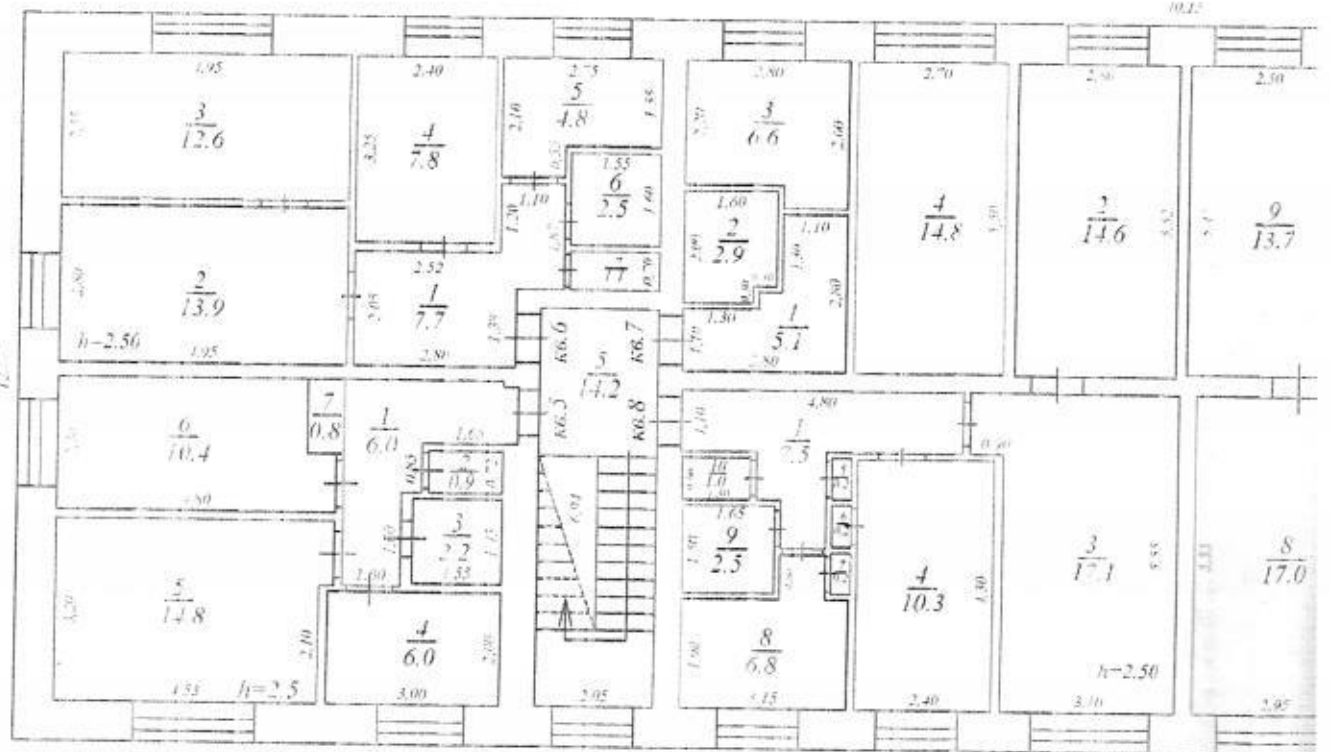
ПОСТАЖНЫЙ П

выполнено " 29 " октября 20

1 ЭТАЖ



2 ЭТАЖ



ПРОВЕРЕНО " 05 " октября 20  
 ТЕХНИК: Сароев С.В.  
 (Фамилия Имя Отчество)

ПРИЛОЖЕНИЕ К ТЕХНИЧЕСКОМУ ПАСПОРТУ  
НА ЗДАНИЕ (СТРОЕНИЕ)

**ЭКСПЛИКАЦИЯ**

к поэтажному плану здания (строения),  
расположенного в городе (др. поселении) с. Армизонское  
по ул. (пер.) Кирова дом № 7А

| Литера по плану | Этажи | Номер помещения<br>(квартиры и пр.) | Номер комнаты,<br>кухни, корид. и т.п. | Назначение<br>частей<br>помеще-<br>ния: жилая<br>комната<br>кухня и т.п. | Формула<br>подсчета<br>частей<br>помещения | Общая площадь<br>квартиры | В т.ч. площадь |        |           |   | Высота помеще-<br>ний по вн. обмеру | Площадь помещ.<br>общего пользова-<br>ния | Самовольно пере-<br>оборуд. площадь<br>оборуд. площадь | Приме-<br>чание |  |  |
|-----------------|-------|-------------------------------------|--|--|--|---------------------------|----------------|--------|-----------|---|-------------------------------------|---|--|-----------------|--|--|
|                 |       |                                     |  |  |  |                           | квартиры       | в т.ч. |           | подсобная<br>лоджий, балконов<br>террас, веранд и<br>кладовых с коэф. |                                     |   |  |                 |  |  |
|                 |       |                                     |  |  |  |                           |                | жилая  | подсобная |   |                                     |   |  |                 |  |  |
| 1               | 2     | 3                                   | 4                                      | 5  | 6  | 7                         | 8              | 9      | 10        | 11  | 12                                  | 13  | 14   | 15              |  |  |
| А               | 1     | Кв.1                                | 1                                      | Коридор  |  | 5,3                       | 5,3            |        | 5,3       |   |                                     |   |  |                 |  |  |
|                 |       |                                     | 2                                      | Туалет   |  | 1,2                       | 1,2            |        | 1,2       |   |                                     |   |  |                 |  |  |
|                 |       |                                     | 3                                      | Ванная   |  | 2,2                       | 2,2            |        | 2,2       |   |                                     |   |  |                 |  |  |
|                 |       |                                     | 4                                      | Кухня  |  | 6,4                       | 6,4            |        | 6,4       |   |                                     | 2,50                                      |  |                 |  |  |
|                 |       |                                     | 5                                      | Комната  |  | 15,0                      | 15,0           | 15,0   |           |   |                                     |   |  |                 |  |  |
|                 |       |                                     | 6                                      | Комната  |  | 10,8                      | 10,8           | 10,8   |           |   |                                     |   |  |                 |  |  |
|                 |       |                                     | 7                                      | Стен.шкаф  |  | 0,4                       | 0,4            |        | 0,4       |   |                                     |   |  |                 |  |  |
|                 |       |                                     |  | Итого:   |  | 41,3                      | 41,3           | 25,8   | 15,5      |   |                                     |   |  |                 |  |  |
|                 |       | Кв.2                                | 1                                      | Коридор  |  | 7,7                       | 7,7            |        | 7,7       |   |                                     |   |  |                 |  |  |
|                 |       |                                     | 2                                      | Комната  |  | 13,9                      | 13,9           | 13,9   |           |   | 2,50                                |   |  |                 |  |  |
|                 |       |                                     | 3                                      | Комната  |  | 12,6                      | 12,6           | 12,6   |           |   |                                     |   |  |                 |  |  |
|                 |       |                                     | 4                                      | Комната  |  | 7,8                       | 7,8            | 7,8    |           |   |                                     |   |  |                 |  |  |
|                 |       |                                     | 5                                      | Кухня  |  | 4,8                       | 4,8            | 4,8    |           |   |                                     |   |  |                 |  |  |
|                 |       |                                     | 6                                      | Ванная   |  | 2,5                       | 2,5            | 2,5    |           |   |                                     |   |  |                 |  |  |
|                 |       |                                     | 7                                      | Туалет   |  | 1,1                       | 1,1            | 1,1    |           |   |                                     |   |  |                 |  |  |
|                 |       |                                     |  | Итого:   |  | 50,4                      | 50,4           | 34,3   | 16,1      |   |                                     |   |  |                 |  |  |
|                 |       | Кв.3                                | 1                                      | Коридор  |  | 5,1                       | 5,1            |        | 5,1       |   |                                     |   |  |                 |  |  |
|                 |       |                                     | 2                                      | Сан.узел   |  | 2,9                       | 2,9            | 2,9    |           |   |                                     |   |  |                 |  |  |
|                 |       |                                     | 3                                      | Кухня  |  | 6,6                       | 6,6            | 6,6    |           |   |                                     |   |  |                 |  |  |
|                 |       |                                     | 4                                      | Комната  |  | 14,8                      | 14,8           | 14,8   |           |   |                                     |   |  |                 |  |  |
|                 |       |                                     |  | Итого:   |  | 29,4                      | 29,4           | 14,8   | 14,6      |   |                                     |   |  |                 |  |  |
|                 |       | Кв.4                                | 1                                      | Коридор  |  | 7,6                       | 7,6            |        | 7,6       |   |                                     |   |  |                 |  |  |
|                 |       |                                     | 2                                      | Комната  |  | 14,1                      | 14,1           | 14,1   |           |   |                                     |   |  |                 |  |  |
|                 |       |                                     | 3                                      | Комната  |  | 17,5                      | 17,5           | 17,5   |           |   | 2,50                                |   |  |                 |  |  |
|                 |       |                                     | 4                                      | Комната  |  | 10,2                      | 10,2           | 10,2   |           |   |                                     |   |  |                 |  |  |
|                 |       |                                     | 5                                      | Кухня  |  | 6,4                       | 6,4            | 6,4    |           |   |                                     |   |  |                 |  |  |
|                 |       |                                     | 6                                      | Ванная   |  | 2,4                       | 2,4            | 2,4    |           |   |                                     |   |  |                 |  |  |
|                 |       |                                     | 7                                      | Туалет   |  | 0,8                       | 0,8            | 0,8    |           |   |                                     |   |  |                 |  |  |
|                 |       |                                     |  | Итого:   |  | 59,0                      | 59,0           | 41,8   | 17,2      |   |                                     |   |  |                 |  |  |

| 1 | 2  | 3     | 4 | 5         | 6 | 7     | 8     | 9     | 10   | 11 | 12   | 13 | 14 | 15 |
|---|----|-------|---|-----------|---|-------|-------|-------|------|----|------|----|----|----|
| A | I  | Кв.9  | 1 | Коридор   |   | 6,6   | 6,6   |       | 6,6  |    |      |    |    |    |
|   |    |       | 2 | Туалет    |   | 0,8   | 0,8   |       | 0,8  |    |      |    |    |    |
|   |    |       | 3 | Ванная    |   | 2,4   | 2,4   |       | 2,4  |    |      |    |    |    |
|   |    |       | 4 | Кухня     |   | 6,2   | 6,2   |       | 6,2  |    | 2,50 |    |    |    |
|   |    |       | 5 | Стен.шкаф |   | 0,4   | 0,4   |       | 0,4  |    |      |    |    |    |
|   |    |       | 6 | Стен.шкаф |   | 0,2   | 0,2   |       | 0,2  |    |      |    |    |    |
|   |    |       | 7 | Комната   |   | 10,3  | 10,3  | 10,3  |      |    |      |    |    |    |
|   |    |       | 8 | Комната   |   | 17,0  | 17,0  | 17,0  |      |    |      |    |    |    |
|   |    |       | 9 | Комната   |   | 13,7  | 13,7  | 13,7  |      |    |      |    |    |    |
|   |    |       |   | Итого:    |   | 57,6  | 57,6  | 41,0  | 16,6 |    |      |    |    |    |
|   |    | Кв.10 | 1 | Коридор   |   | 7,6   | 7,6   |       | 7,6  |    |      |    |    |    |
|   |    |       | 2 | Комната   |   | 15,4  | 15,4  | 15,4  |      |    | 2,50 |    |    |    |
|   |    |       | 3 | Комната   |   | 8,2   | 8,2   | 8,2   |      |    |      |    |    |    |
|   |    |       | 4 | Кухня     |   | 5,4   | 5,4   |       | 5,4  |    |      |    |    |    |
|   |    |       | 5 | Ванная    |   | 2,1   | 2,1   |       | 2,1  |    |      |    |    |    |
|   |    |       | 6 | Туалет    |   | 1,2   | 1,2   |       | 1,2  |    |      |    |    |    |
|   |    |       |   | Итого:    |   | 39,9  | 39,9  | 23,6  | 16,3 |    |      |    |    |    |
|   |    | Кв.11 | 1 | Коридор   |   | 5,9   | 5,9   |       | 5,9  |    |      |    |    |    |
|   |    |       | 2 | Туалет    |   | 0,9   | 0,9   |       | 0,9  |    |      |    |    |    |
|   |    |       | 3 | Ванная    |   | 2,6   | 2,6   |       | 2,6  |    |      |    |    |    |
|   |    |       | 4 | Кухня     |   | 5,8   | 5,8   |       | 5,8  |    |      |    |    |    |
|   |    |       | 5 | Комната   |   | 13,8  | 13,8  | 13,8  |      |    |      |    |    |    |
|   |    |       | 6 | Комната   |   | 10,8  | 10,8  | 10,8  |      |    |      |    |    |    |
|   |    |       | 7 | Стен.шкаф |   | 0,5   | 0,5   |       | 0,5  |    |      |    |    |    |
|   |    |       |   | Итого:    |   | 40,3  | 40,3  | 24,6  | 15,7 |    |      |    |    |    |
|   |    | Кв.12 | 1 | Коридор   |   | 6,21  | 6,21  |       | 6,21 |    |      |    |    |    |
|   |    |       | 2 | Комната   |   | 10,81 | 10,81 | 10,81 |      |    |      |    |    |    |
|   |    |       | 3 | Комната   |   | 13,8  | 13,8  | 13,8  |      |    |      |    |    |    |
|   |    |       | 4 | Кухня     |   | 4,95  | 4,95  |       | 4,95 |    |      |    |    |    |
|   |    |       | 5 | Ванная    |   | 2,4   | 2,4   |       | 2,4  |    |      |    |    |    |
|   |    |       | 6 | Туалет    |   | 1,44  | 1,44  |       | 1,44 |    |      |    |    |    |
|   |    |       |   | Итого:    |   | 39,6  | 39,6  | 24,6  | 15,0 |    |      |    |    |    |
| A | II | Кв.5  | 1 | Коридор   |   | 6,0   | 6,0   |       | 6,0  |    |      |    |    |    |
|   |    |       | 2 | Туалет    |   | 0,9   | 0,9   |       | 0,9  |    |      |    |    |    |
|   |    |       | 3 | Ванная    |   | 2,2   | 2,2   |       | 2,2  |    |      |    |    |    |
|   |    |       | 4 | Кухня     |   | 6,0   | 6,0   |       | 6,0  |    |      |    |    |    |
|   |    |       | 5 | Комната   |   | 14,8  | 14,8  | 14,8  |      |    | 2,50 |    |    |    |
|   |    |       | 6 | Комната   |   | 10,4  | 10,4  | 10,4  |      |    |      |    |    |    |
|   |    |       | 7 | Стен.шкаф |   | 0,8   | 0,8   |       | 0,8  |    |      |    |    |    |
|   |    |       |   | Итого:    |   | 41,1  | 41,1  | 25,2  | 15,9 |    |      |    |    |    |

| 2  | 3     | 4  | 5         | 6 | 7    | 8    | 9    | 10   | 11 | 12   | 13 | 14 | 15 |
|----|-------|----|-----------|---|------|------|------|------|----|------|----|----|----|
| II | Кв.6  | 1  | Коридор   |   | 7,7  | 7,7  |      | 7,7  |    |      |    |    |    |
|    |       | 2  | Комната   |   | 13,9 | 13,9 | 13,9 |      |    | 2,50 |    |    |    |
|    |       | 3  | Комната   |   | 12,6 | 12,6 | 12,6 |      |    |      |    |    |    |
|    |       | 4  | Комната   |   | 7,8  | 7,8  | 7,8  |      |    |      |    |    |    |
|    |       | 5  | Кухня     |   | 4,8  | 4,8  |      | 4,8  |    |      |    |    |    |
|    |       | 6  | Ванная    |   | 2,5  | 2,5  |      | 2,5  |    |      |    |    |    |
|    |       | 7  | Туалет    |   | 1,1  | 1,1  |      | 1,1  |    |      |    |    |    |
|    |       |    | Итого:    |   | 50,4 | 50,4 | 34,3 | 16,1 |    |      |    |    |    |
|    | Кв.7  | 1  | Коридор   |   | 5,1  | 5,1  |      | 5,1  |    |      |    |    |    |
|    |       | 2  | Сан.узел  |   | 2,9  | 2,9  |      | 2,9  |    |      |    |    |    |
|    |       | 3  | Кухня     |   | 6,6  | 6,6  |      | 6,6  |    |      |    |    |    |
|    |       | 4  | Комната   |   | 14,8 | 14,8 | 14,8 |      |    |      |    |    |    |
|    |       |    | Итого:    |   | 29,4 | 29,4 | 14,8 | 14,6 |    |      |    |    |    |
|    | Кв.8  | 1  | Коридор   |   | 7,5  | 7,5  |      | 7,5  |    |      |    |    |    |
|    |       | 2  | Комната   |   | 14,6 | 14,6 | 14,6 |      |    |      |    |    |    |
|    |       | 3  | Комната   |   | 17,1 | 17,1 | 17,1 |      |    | 2,50 |    |    |    |
|    |       | 4  | Комната   |   | 10,3 | 10,3 | 10,3 |      |    |      |    |    |    |
|    |       | 5  | Стен.шкаф |   | 0,2  | 0,2  |      | 0,2  |    |      |    |    |    |
|    |       | 6  | Стен.шкаф |   | 0,2  | 0,2  |      | 0,2  |    |      |    |    |    |
|    |       | 7  | Стен.шкаф |   | 0,2  | 0,2  |      | 0,2  |    |      |    |    |    |
|    |       | 8  | Кухня     |   | 6,8  | 6,8  |      | 6,8  |    |      |    |    |    |
|    |       | 9  | Ванная    |   | 2,5  | 2,5  |      | 2,5  |    |      |    |    |    |
|    |       | 10 | Туалет    |   | 1,0  | 1,0  |      | 1,0  |    |      |    |    |    |
|    |       |    | Итого:    |   | 60,4 | 60,4 | 42,0 | 18,4 |    |      |    |    |    |
|    | Кв.13 | 1  | Коридор   |   | 6,6  | 6,6  |      | 6,6  |    |      |    |    |    |
|    |       | 2  | Туалет    |   | 0,8  | 0,8  |      | 0,8  |    |      |    |    |    |
|    |       | 3  | Ванная    |   | 2,4  | 2,4  |      | 2,4  |    |      |    |    |    |
|    |       | 4  | Кухня     |   | 6,2  | 6,2  |      | 6,2  |    | 2,50 |    |    |    |
|    |       | 5  | Стен.шкаф |   | 0,4  | 0,4  |      | 0,4  |    |      |    |    |    |
|    |       | 6  | Стен.шкаф |   | 0,2  | 0,2  |      | 0,2  |    |      |    |    |    |
|    |       | 7  | Комната   |   | 10,3 | 10,3 | 10,3 |      |    |      |    |    |    |
|    |       | 8  | Комната   |   | 17,0 | 17,0 | 17,0 |      |    |      |    |    |    |
|    |       | 9  | Комната   |   | 13,7 | 13,7 | 13,7 |      |    |      |    |    |    |
|    |       |    | Итого:    |   | 57,6 | 57,6 | 41,0 | 16,6 |    |      |    |    |    |
|    | Кв.14 | 1  | Коридор   |   | 4,9  | 4,9  |      | 4,9  |    |      |    |    |    |
|    |       | 2  | Комната   |   | 17,1 | 17,1 | 17,1 |      |    |      |    |    |    |
|    |       | 3  | Комната   |   | 8,5  | 8,5  | 8,5  |      |    |      |    |    |    |
|    |       | 4  | Кухня     |   | 5,9  | 5,9  |      | 5,9  |    |      |    |    |    |
|    |       | 5  | Ванная    |   | 2,1  | 2,1  |      | 2,1  |    |      |    |    |    |
|    |       | 6  | Туалет    |   | 1,2  | 1,2  |      | 1,2  |    |      |    |    |    |
|    |       |    | Итого:    |   | 39,7 | 39,7 | 25,6 | 14,1 |    |      |    |    |    |



| 1 | 2  | 3     | 4 | 5           | 6 | 7     | 8     | 9     | 10    | 11 | 12 | 13   | 14 | 15 |
|---|----|-------|---|-------------|---|-------|-------|-------|-------|----|----|------|----|----|
| А | II | Кв.15 | 1 | Коридор     |   | 5,9   | 5,9   |       | 5,9   |    |    |      |    |    |
|   |    |       | 2 | Туалет      |   | 0,9   | 0,9   |       | 0,9   |    |    |      |    |    |
|   |    |       | 3 | Ванная      |   | 2,6   | 2,6   |       | 2,6   |    |    |      |    |    |
|   |    |       | 4 | Кухня       |   | 5,8   | 5,8   |       | 5,8   |    |    |      |    |    |
|   |    |       | 5 | Комната     |   | 13,8  | 13,8  | 13,8  |       |    |    |      |    |    |
|   |    |       | 6 | Комната     |   | 10,8  | 10,8  | 10,8  |       |    |    |      |    |    |
|   |    |       | 7 | Стен.шкаф   |   | 0,8   | 0,8   |       | 0,8   |    |    |      |    |    |
|   |    |       |   | Итого:      |   | 40,6  | 40,6  | 24,6  | 16,0  |    |    |      |    |    |
|   |    | Кв.16 | 1 | Коридор     |   | 5,9   | 5,9   |       | 5,9   |    |    |      |    |    |
|   |    |       | 2 | Стен.шкаф   |   | 0,3   | 0,3   |       | 0,3   |    |    |      |    |    |
|   |    |       | 3 | Комната     |   | 10,0  | 10,0  | 10,0  |       |    |    |      |    |    |
|   |    |       | 4 | Комната     |   | 14,5  | 14,5  | 14,5  |       |    |    |      |    |    |
|   |    |       | 5 | Кухня       |   | 5,9   | 5,9   |       | 5,9   |    |    |      |    |    |
|   |    |       | 6 | Ванная      |   | 2,4   | 2,4   |       | 2,4   |    |    |      |    |    |
|   |    |       | 7 | Туалет      |   | 0,8   | 0,8   |       | 0,8   |    |    |      |    |    |
|   |    |       |   | Итого:      |   | 39,8  | 39,8  | 24,5  | 15,3  |    |    |      |    |    |
|   |    |       |   | Всего:      |   | 716,5 | 716,5 | 462,5 | 254,0 |    |    |      |    |    |
| А | I  |       | 1 | Тамбур      |   |       |       |       |       |    |    | 1,9  |    |    |
|   |    |       | 2 | Лест.клетка |   |       |       |       |       |    |    | 12,2 |    |    |
|   |    |       | 3 | Тамбур      |   |       |       |       |       |    |    | 1,9  |    |    |
|   |    |       | 4 | Лест.клетка |   |       |       |       |       |    |    | 11,8 |    |    |
| А | II |       | 5 | Лест.клетка |   |       |       |       |       |    |    | 14,2 |    |    |
|   |    |       | 6 | Лест.клетка |   |       |       |       |       |    |    | 13,8 |    |    |
|   |    |       |   | Итого:      |   |       |       |       |       |    |    | 55,8 |    |    |

## В. Техническое описание здания или его основной пристройки

Питерс 3

Число этажей 2

| № п/п                     | Наименование конструктивных элементов   | Описание элементов (материал, конструкция или система, отделка и прочие)                                 |  |
|---------------------------|---|--|--|
| 1                         |   | 3  |  |
| 1                         | Фундамент                               | Сборные железобетонные блоки   |  |
| 2                         | Наружные и внутренние капитальные стены | Кирпичные  |  |
| 3                         | Перегородки                             | Кирпичные  |  |
| 4                         | Полы<br>Керамические                    | Железобетонные плиты   |  |
|                           | Маскутинные                             | Железобетонные плиты   |  |
| 5                         | Крыша                                   | Асбофанера по обрешетке  |  |
| 6                         | Полы                                    | В комнатах, коридорах- деревянные по лагам ; в туалетах, ванных комнатах (сан.узлах) керамическая плитка |  |
| 7                         | Двери                                   | двери  | Деревянные, распашные, двойные.  |
|                           |   | двери  | Филенчатые, окрашенные.  |
| 8                         | Отделка                                 | внутренняя   | Стены- оштукатурены, известковая окраска, обои; потолки- известковая окраска |
|                           |   | наружная   |  |
| 9                         | Отопление                               | радиаторы  |  |
|                           |   | калориферное   |  |
|                           |   | АГВ  |  |
|                           |   | другое   |  |
| 10                        | Электро- и сантехническ. устройства     | центральное  | От газовой котельной   |
|                           |   | электричество  | От подстанции  |
|                           |   | водопровод   | От водозабора  |
|                           |   | канализация  | Сброс в местный отстойник  |
|                           |   | горячее водоснабжение  |  |
|                           |   | ванны  | Индивидуальные   |
|                           |   | газоснабжение  | Центральное  |
|                           |   | напольные электроплиты   |  |
|                           |   | телефон  |  |
|                           |   | радио  | От АТС   |
| сигнализация              |   |  |  |
| мусоропровод              |   |  |  |
| лифт                      |   |  |  |
| вентиляция                |   |  |  |
| 11                        | Крыльца                                 | Есть   |  |
|                           | Лестницы                                | Есть   |  |
| Физический износ здания % |   |  |  |

### III. Благоустройство площади квартир здания и строения (кв. м)

| Водопровод | Канализация | Отопление          |         |                    |         |                     |         | Ванны и души            |              |                              |                |         |       | Горячее водоснаб. |           | Газовое снабжен. |          | Лифты         |             |              | 28 |          |          |                     |    |    |  |
|------------|-------------|--------------------|---------|--------------------|---------|---------------------|---------|-------------------------|--------------|------------------------------|----------------|---------|-------|-------------------|-----------|------------------|----------|---------------|-------------|--------------|----|----------|----------|---------------------|----|----|--|
|            |             | центральное        |         |                    |         |                     |         | без колонки и гор. воды | с гор. водой | с газ. колонк. и эл. колонк. | с дров. колон. | Бассейн | Сауна | центральное       | от колонк | сетевое          | балонное | Мусоропровод. | пассажирск. | грузопассаж. |    | грузовые | Телефоны | Напольные эл. плиты |    |    |  |
|            |             | от ТЭЦ             |         | от пром-предприят. |         | от кварт. котельной |         |                         |              |                              |                |         |       |                   |           |                  |          |               |             |              |    |          |          |                     |    |    |  |
|            |             | на твердом топливе | на газе | на твердом топливе | на газе | на твердом топливе  | на газе |                         |              |                              |                |         |       |                   |           |                  |          |               |             |              |    |          |          |                     |    |    |  |
| 1          | 2           | 3                  | 4       | 5                  | 6       | 7                   | 8       | 9                       | 10           | 11                           | 12             | 13      | 14    | 15                | 16        | 17               | 18       | 19            | 20          | 21           | 22 | 23       | 24       | 25                  | 26 | 27 |  |
| 147,8      | 147,8       |                    |         |                    |         |                     | 772,3   |                         |              |                              | 39,1           |         |       |                   |           |                  |          |               |             |              |    |          |          |                     |    |    |  |

### IV. Сведения о принадлежности

(заполняется на здание с необособленным земельным участком)

| Дата записи | Субъект права:<br>для граждан - фамилия, имя, отчество, паспорт;<br>для юридических лиц - по Уставу | Документы, подтверждающие право собственности, владения пользования | Доля (часть, литера) |
|-------------|---|---|----------------------|
| 1           | 2   |   | 3                    |
|             |   |   |                      |
|             |   |   |                      |

### V. Стоимость здания

Балансовая стоимость 122227 руб.

Остаточная стоимость на 01.01.2006г. 87227 руб.

### Перечень документов, прилагаемых к техническому паспорту:

| NN п.п. | Наименование документа         | Масштаб | Количество листов | Примечание |
|---------|--------------------------------|---------|-------------------|------------|
| 1       | 2                              | 3       | 4                 | 5          |
| 1       | План земельного участка        | 1:500   | 1                 |            |
| 2       | Поэтажный план                 | 1:100   | 2                 |            |
| 3       | Экспликация к поэтажному плану |         | 4                 |            |
|         |                                |         |                   |            |

« 29 » декабря 2006г.

Исполнил  ( Сараев С.В. )

« 29 » декабря 2006г.

Проверил  ( Сараев А.Г. )

Паспорт выдан « \_\_\_\_\_ » 2006г.

Начальник районного отделения

А.Г.Сараев

