

№ 02



ФЕДЕРАЛЬНОЕ АГЕНСТВО КАДАСТРА ОБЪЕКТОВ НЕДВИЖИМОСТИ
ФЕДЕРАЛЬНОЕ ГОСУДАРСТВЕННОЕ УНИТАРНОЕ ПРЕДПРИЯТИЕ
ОСНОВАНО НА ПРАВЕ ХОЗЯЙСТВЕННОГО ВЕДЕНИЯ
"РОССИЙСКИЙ ГОСУДАРСТВЕННЫЙ ЦЕНТР ИНВЕНТАРИЗАЦИИ И УЧЕТА
ОБЪЕКТОВ НЕДВИЖИМОСТИ-ФЕДЕРАЛЬНОЕ БЮРО ТЕХНИЧЕСКОЙ ИНВЕНТАРИЗАЦИИ»

Тюменский филиал ФГУП "Ростехинвентаризация-Федеральное БТИ"
Армизонское районное отделение

ТЕХНИЧЕСКИЙ ПАСПОРТ

на здание Нежилое здание
назначение нежилого строения

расположенного по адресу:

село Иваново
улица Н.Кузнецова д. № 8

Технический паспорт составлен по состоянию на " 5 " марта 2009 г.

Технический паспорт изготовила Селиверстова В.В.
(Ф.И.О.)
(подпись)

Технический паспорт проверил Бжевский Д.В.
(Ф.И.О.)
(подпись)

I. Регистрация права собственности

(реестровый № _____)

фонд _____

Дата записи	Полное наименование учреждения, предприятия или организации	Документы, устанавливающие право собственности с указанием: кем, когда и за каким № выданы	долевое участие при общей собственности	Подпись лица, свидетельствующего правильность записи
12.05.2009г.		право собственности не зарегистрировано		

II. Экспликация земельного участка - кв.м.

Площадь участка			Незастроенная площадь			
по докумен-там	фактич.	застроен.	замощен.	озеленен-ная	прочая	
	4108,2	484,6				

III. Благоустройство здания - кв.м.

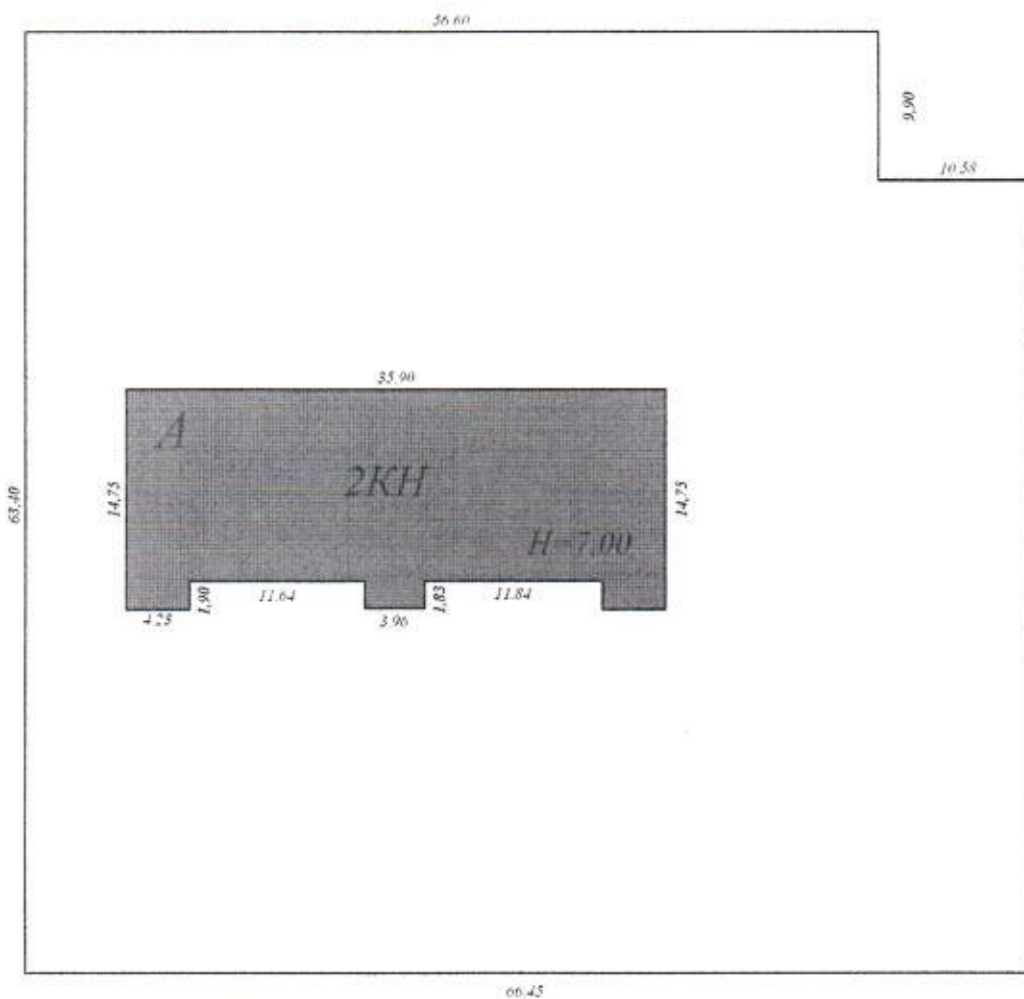
водопровод	канализация	отопление						Централизованное горячее водоснабжение	Ванны			Газоснабж.		электрообеспечение	лифты - шт.	
		от ТЭЦ	от групповой (квартирной) котельной	от собственной котельной	от АГВ	печное	от газовых котлов		с централиз. горячим водоснабжением	с газовыми колонками	с дровяными колонками	централизованное	жидким газом		пассажирские	грузовые
673,20	673,20						673,20				673,20		673,20			

Р
Г

СИТУАЦИОННЫЙ ПЛАН

Тюменская область
 Район Армизонский
 Город, посёлок с. Иваново

Инвентарный № _____
 Квартал № _____
 Улица Н. Кузнецова 18



ПРОВЕРЕНО "05" марта 2009г
 ТЕХНИК: Сараев С.В.
 (Фамилия, имя, отчество) Сараев Подпись

М 1:500

VI. Описание конструктивных элементов здания и определение износа

Литера А Год постройки _____ Число этажей 2

Группа капитальности II Вид внутренней отделки простая

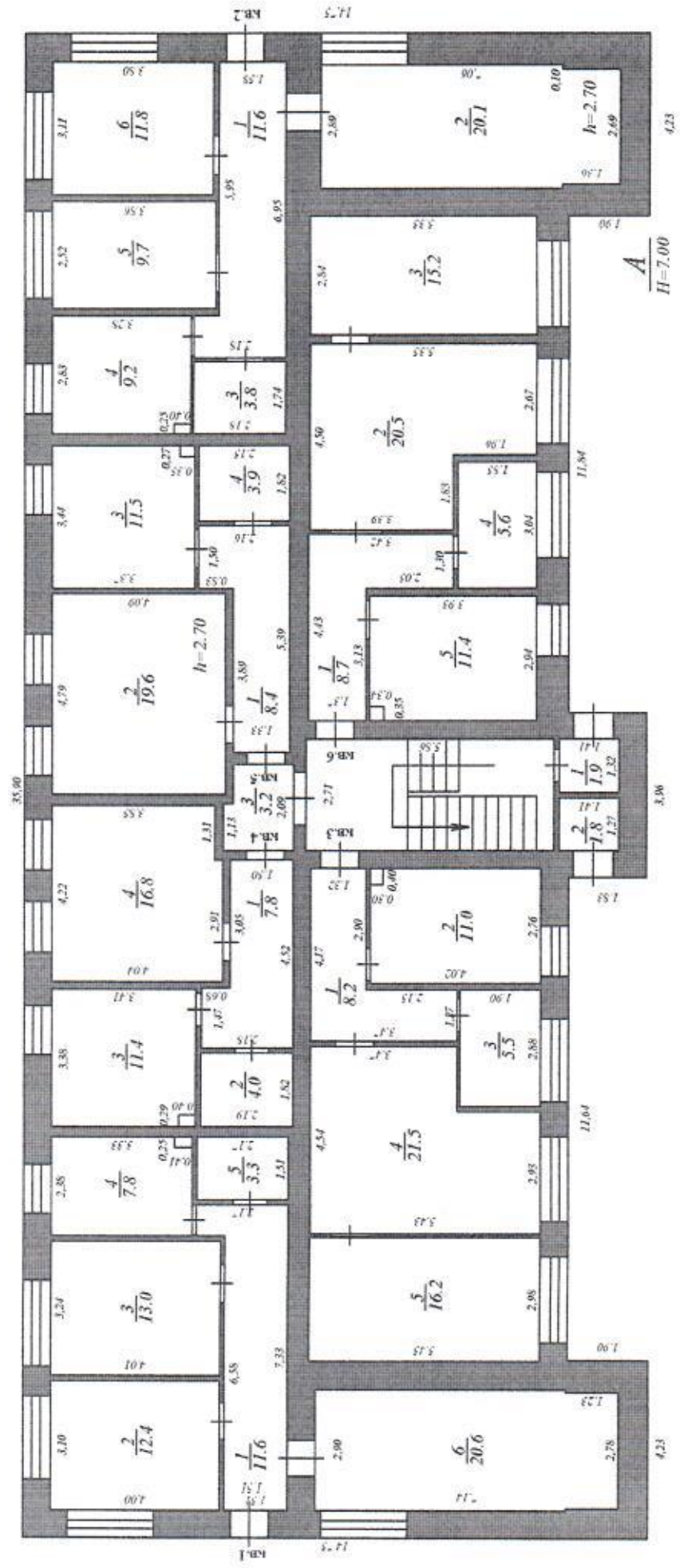
№ пп.	Наименование конструктивных элементов		Описание конструктивных элементов (материал, конструкция, отделка и прочее)	Техническое состояние (осадки, трещины, гниль и т.п.)	Удельный вес по таблице	Поправка к удельному весу в %	Удельный вес конструктив. элем. с поправкой	износ в %	% износа к строению (гр.7*гр.8)/100	Тех. изм. износ в %	
										элемента	к строению
1	2		3	4	5	6	7	8	9	10	11
1	Фундаменты		сборные ж.б.блоки	трещины в цокольной части здания	15	1	15	30	4,50		
2	а) стены и их наружная отделка		кирпичные	выбоины, выкрашивание кирпичей	29	1	29	30	6,70		
	б) перегородки		кирпич, гипсокартон								
3	Перекрытия	чердачное	сборные ж.б.плиты		9	1	9	30	2,70		
		междуэтажное	сборные ж.б.плиты								
		надподвальное									
4	крыша		асбофанера по обрешетке		3	1	3	20	0,60		
5	полы		цементная стяжка, линолеум, половая плитка	еденичные мелкие выбоины	6	1	6	30	1,80		
6	Проемы	оконные	Пластиковые с остеклением стеклопакетами		8	1	8	0	0		
		дверные	Металлические, деревянные								
7	внутренняя отделка		известковая окраска, масляная окраска, облицовочная плитка		10	1	10	10	1,00		
8	Сан. и электротех. устройства	отопление	Система отопления поквартирная с установкой газовых автоматических водогрейных котлов в кухне каждой квартиры		14	1	14	10	1,40		
		водопровод	От существующих сетей водопровода поселка с точкой подключения в колодце								
		канализация	Хозяйственно-бытовые сточные воды от здания самотеком отводятся через выпуски в выгреб								
		г.водоснабжение	От газовых котлов, установленных в каждой кухне квартиры								
		ванны	чугунные								
		электроосвещен.	Осуществляется воздушной линией от существующей трансформаторной подстанции								
		радио									
		телефон									
		вентиляция	Приточно-вытяжная: через форточки, неплотности конструкций окон и дверей, через вертикальные каналы в стенах								
		лифты									
мусоропровод	Мусороконтейнеры расположенные на улице										
9	Внутренние электротехнические устройства								0,00		
10	Прочие работы				6	1	6	20	1,20		
Итого					100		100		21,90		

% износа, приведенный к 100 по формуле: (% износа (гр.9) x 100)/удельный вес (гр.7)= 21,90

Тюменская область
 Район Армагосинский
 Город, посёлок с. Песново

ПОЭТАЖНЫЙ ПЛАН
1 ЭТАЖ

Инвентарный № _____
 Квартал № _____
 Улица Н. Кузнецова II _____



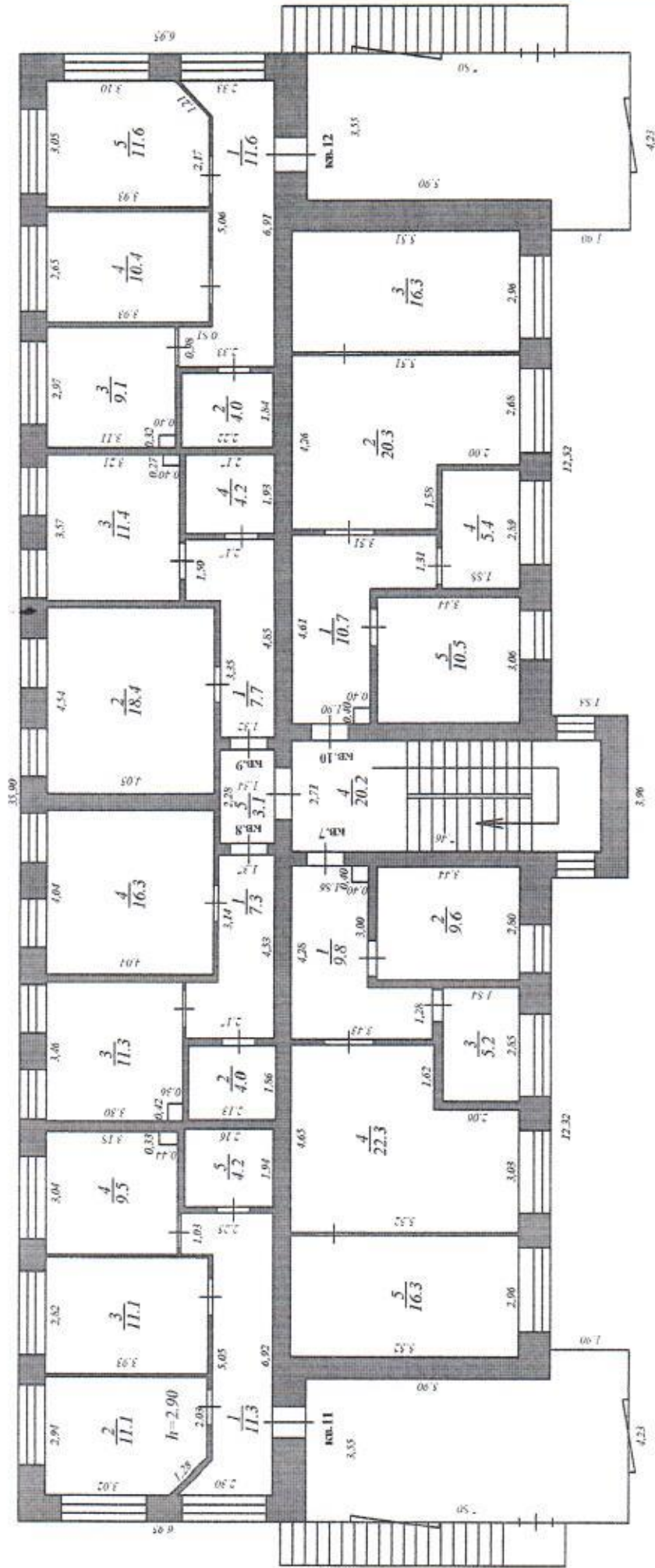
ПРОВЕРЕНО "05" марта 2009г.
 ТЕХНИК: Сараяв С.В. *Sarajev*
 (Обязательная печать)

М 1:140

Томская область
Район Армавирский
Городской округ с. Новолюбово

ПОЭТАЖНЫЙ ПЛАН
2 ЭТАЖ

Инвентарный №
Квартал №
Улица Н. Кузнецова 11



ПРОВЕРЕНО 05.03.2009г.
ТЕХНИК: Сараев С.В. *Сараев С.В.*
(Фамилия, имя, отчество) Подпись

М 1:140

экспликация к плану объекта недвижимости

Литера	Использование помещения	Этаж	№ по плану	Назначение частей помещения	Площадь по внутреннему обмеру, кв.м.			
					общая площадь (кв.м.)	основная площадь (кв.м.)	вспомогательная площадь (кв.м.)	высота помещ. по внутр. обмеру
1	2	3	4	5	6	7	8	9
А	Помещение №1	1	1	коридор	11,60		11,60	
			2	комната	12,40	12,40		
			3	комната	13,00	13,00		
			4	кухня	7,80		7,80	
			5	сан.узел	3,30		3,30	
			6	комната	20,60	20,60		
			итого по помещению №1					68,70
А	Помещение №2	1	1	коридор	11,60		11,60	
			2	комната	20,10	20,10		2,70
			3	сан.узел	3,80		3,80	
			4	кухня	9,20		9,20	
			5	комната	9,70	9,70		
			6	комната	11,80	11,80		
			итого по помещению №2					66,20
А	Помещение №3	1	1	коридор	8,20		8,20	
			2	кухня	11,00		11,00	
			3	сан.узел	5,50		5,50	
			4	комната	21,50	21,50		
			5	комната	16,20	16,20		
			итого по помещению №3					62,40
А	Помещение №4	1	1	коридор	7,80		7,80	
			2	сан.узел	4,00		4,00	
			3	кухня	11,40		11,40	
			4	комната	16,80	16,80		
			итого по помещению №4					40,00
А	Помещение №5	1	1	коридор	8,40		8,40	
			2	комната	19,60	19,60		2,70
			3	кухня	11,50		11,50	
			4	сан.узел	3,90		3,90	
			итого по помещению №5					43,40
А	Помещение №6	1	1	коридор	8,70		8,70	
			2	комната	20,50	20,50		
			3	комната	15,20	15,20		
			4	сан.узел	5,60		5,60	
			5	кухня	11,40		11,40	
			итого по помещению №6					61,40

A	Помещение №7	2	1	коридор	9,80		9,80	
			2	кухня	9,60		9,60	
			3	сан.узел	5,20		5,20	
			4	комната	22,30	22,30		
			5	комната	16,30	16,30		
			итого по помещению №7		63,20	38,60	24,60	
A	Помещение №8	2	1	коридор	7,30		7,30	
			2	сан.узел	4,00		4,00	
			3	кухня	11,30		11,30	
			4	комната	16,30	16,30		
			итого по помещению №8		38,90	16,30	22,60	
A	Помещение №9	2	1	коридор	7,70		7,70	
			2	комната	18,40	18,40		
			3	кухня	11,40		11,40	
			4	сан.узел	4,20		4,20	
			итого по помещению №9		41,70	18,40	23,30	
A	Помещение №10	2	1	коридор	10,70		10,70	
			2	комната	20,30	20,30		
			3	комната	16,30	16,30		
			4	сан.узел	5,40		5,40	
			5	кухня	10,50		10,50	
			итого по помещению №10		63,20	36,60	26,60	
A	Помещение №11	2	1	коридор	11,30		11,30	
			2	комната	11,10	11,10		2,90
			3	комната	11,10	11,10		
			4	кухня	9,50		9,50	
			5	сан.узел	4,20		4,20	
			итого по помещению №11		47,20	22,20	25,00	
A	Помещение №12	2	1	коридор	11,60		11,60	
			2	сан.узел	4,00		4,00	
			3	кухня	9,10		9,10	
			4	комната	10,40	10,40		
			5	комната	11,60	11,60		
			итого по помещению №12		46,70	22,00	24,70	
A	места общего пользования	1	1	тамбур	1,90		1,90	
		1	2	тамбур	1,80		1,80	
		1	3	тамбур	3,20		3,20	
		2	4	лестничная клетка	20,20		20,20	
		2	5	тамбур	3,10		3,10	
			итого по местам общего пользования		30,20	0,00	30,20	
			ВСЕГО по зданию		673,20	351,50	321,70	

Всего пронумеровано,
прошнуровано и скреплено
печатью Великий листов
" 4 " 05 2009

Р. С. С.

