

## Вводная

Дорогие друзья!

Беда случилась в нашем краю. Пишет вам главный смотритель Волшебных земель, Шишок, с Вековой Ели.

Снегурочка шла на встречу к Деду Морозу и несла посох волшебный. На Чудесной поляне привал сделала, да там посох и забыла. Опомнилась только, когда ко мне явилась.

Посох был заколдован, чтобы нести было удобнее. Он стал очень маленьким, весь в ладонь уместится.

Нужно отправиться к Поляне, да найти посох, пока он не попал не в те руки или еще хуже – лапы.

Верю в вас. Вместе с посланием заяц передаст вам и другие сказочные премудрости. Аось, помогут.



Самый-самый север

Волшебные земли

Р. Незамёрзайка

Новогодний край

Людские земли



Чудесная поляна



Мост

Вековая Ель



Чёрный лес

Талое озеро

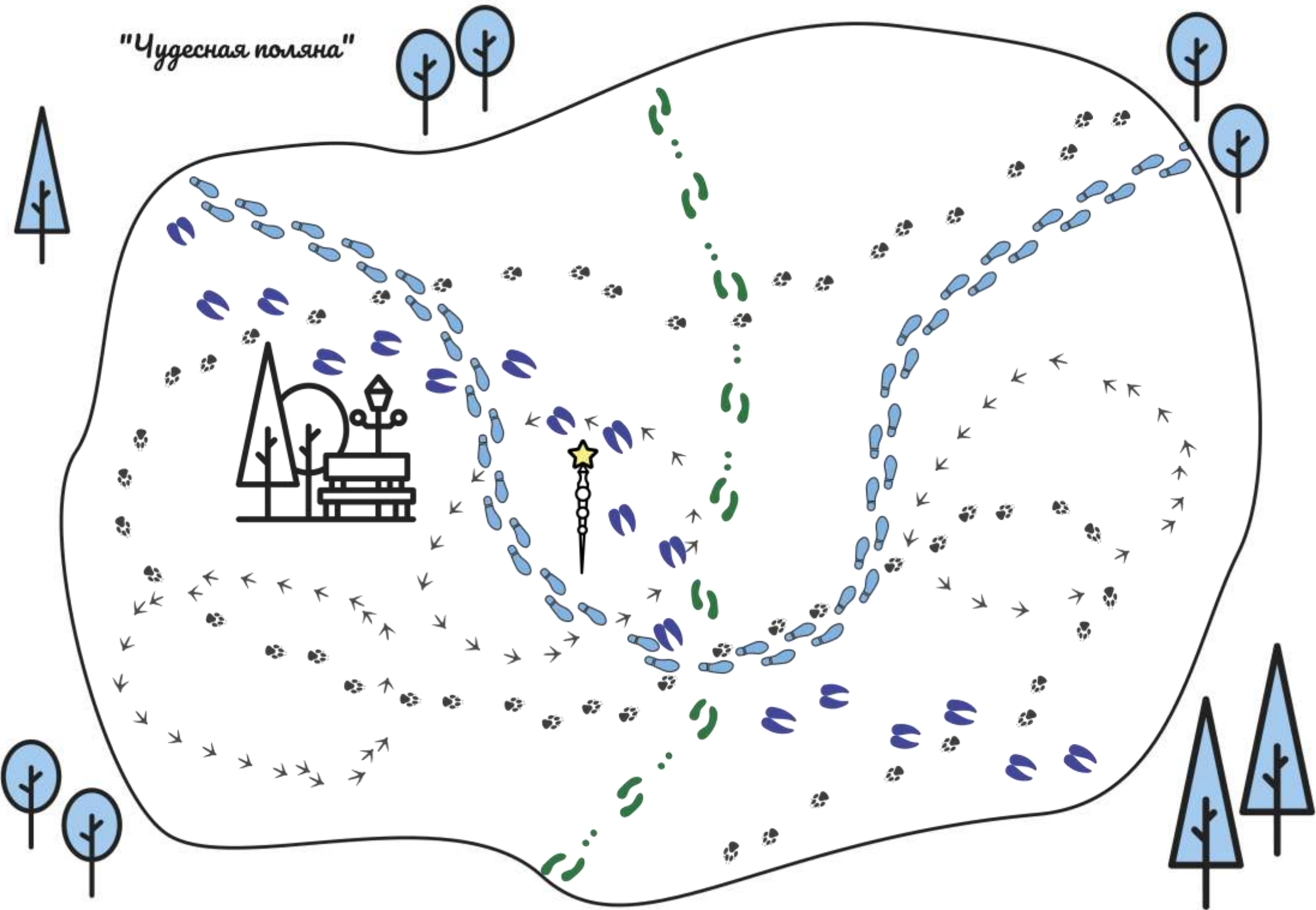
Царство Слякоти



Чудо-дивное



"Чудесная поляна"



## Памятка о животных

В наших краях очень много волшебных и не волшебных животных. Даже если животное на вид обычно, оно может оказаться, к примеру, разговаривающим.

Посмотрите, кому принадлежат те или иные следы. Кстати, некоторые животные могут друг с другом "дружить" или иметь общее дело. Их следы путаются не случайно. Другие же наоборот.

Олень



Заяц



Кабан



Сорока



Волк

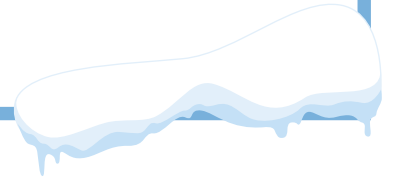


Проследуйте по следам с помощью энциклопедии магических обозначений. Выбирайте верно, чтобы не тратить время впустую. Следы подскажут, кто же забрал посох Снегурочки.



# Куда привели следы

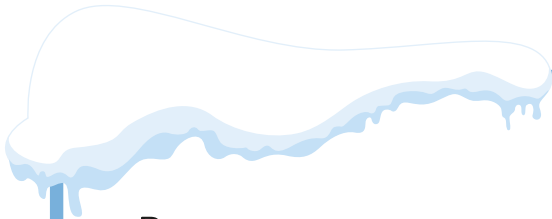
К сожалению, следы зайца вас никуда не привели.



Увы, но Сороку вам найти так и не удалось. Другое дело, что вы, наверняка, не зря ее подозревали. Ведь почти все Сороки на службе у Госпожи Слякоти.



Вам удалось догнать оленя, хотя он и сильно вас испугался. Но он оказался немногословен. Одно лишь стало ясно, он ничего не знает не только о посохе, но и о Снегурочке (разве что, слышал что-то о Санта Клаусе).



Следы волка не случайно пересекали следы Сороки. Видимо, птица выкрала посох, а затем передала волку. Вы проследовали по следам и поняли, что дальше идти опасно. Наверняка, он шел в логово Слякоти. Вам дальше понадобится помощь.



Отправляйтесь к Вековой Ели.



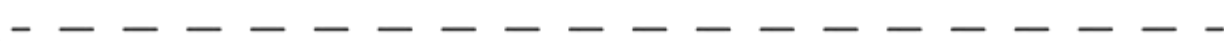
## Вековая ель

Вам нужно воспользоваться мудростью Ели, чтобы понять, как раздобыть посох. Для этого нужно разбудить ель.

Соедините все украшения, возле дерева, с ветками, где они должны быть. Из букв у вас получится слово. Чтобы прочесть, начните с вершины.

Затем скажите его домашним волшебникам — родителям или кому-то из взрослых, кто сейчас неподалеку от вас.

Вам подскажут, что делать дальше.



## Напутствие Ели

Ель проснулась и заговорила: "Посох волшебный у коварно Слякоти.

Но чтобы попасть к ней, необходимо вначале преодолеть Талое озеро и Черный лес. Пройти их непросто. Чтобы справиться, отправляйтесь перед этим к Чудо-дивному. Оно может вам.

И помните, посох растет от добрых слов."

## Чудо-дивное

Яркий луч посреди поляны засиял ярче и заговорил: "Знаю, зачем идете вы и куда. Есть для вас подарки, используйте их правильно".

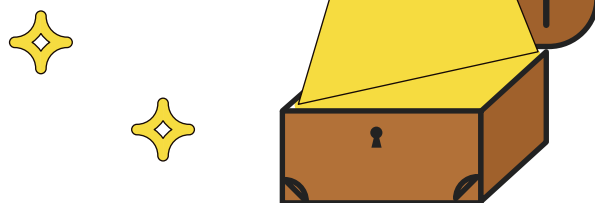
Перед вами появились "Чудо-меч" и "Чудо-сани".

Чудо-меч вам пригодится в Черном лесу.

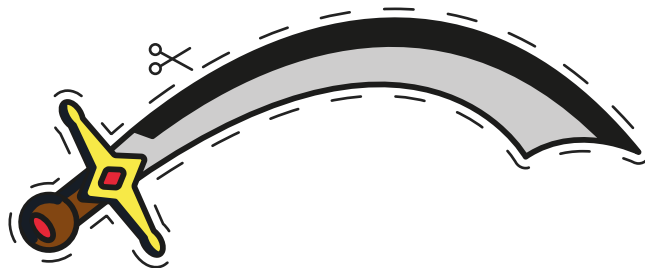
Как пользоваться когда найдете карточку Черного леса: приложите рукоятку к красной точке (букве В). Поверните его так, чтобы конец меча дотронулся до другой какой-то точки (и буквы).

Затем переложите меч на ту точку, до которой "дотянулись". Снова покрутите. Найдите следующую букву. И так до тех пор, пока не получится слово. В итоге вы дойдете до другой точки.

Чудо-сани помогут вам проехать по Талому озеру. Положите сани на карточку озера, так, чтобы квадратные отверстия в санях ложились на буквы. Эти буквы вам и нужны. Составьте из них слово, связанное с зимой.



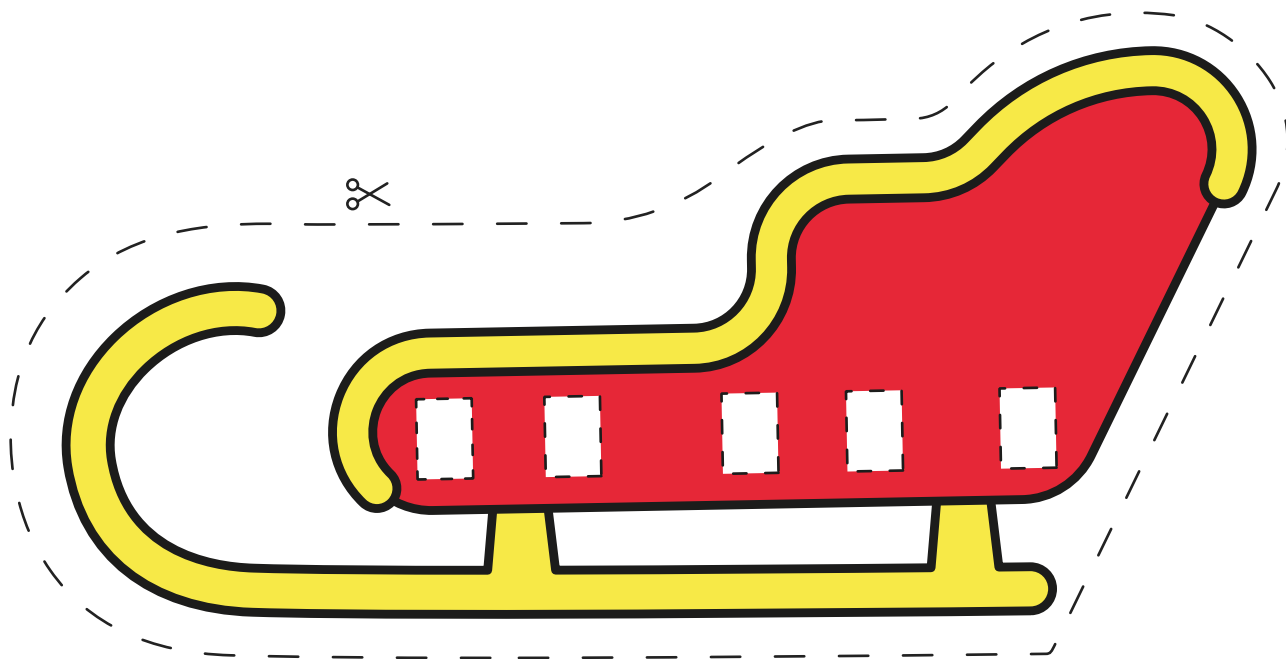
## Чудо-меч



## Чудо-сани

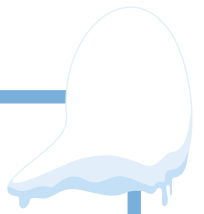
Вырезая сани не обязательно соблюдать все изгибы. Главное вырезать окошки внутри саней.

Через них вы увидите зашифрованное слово.

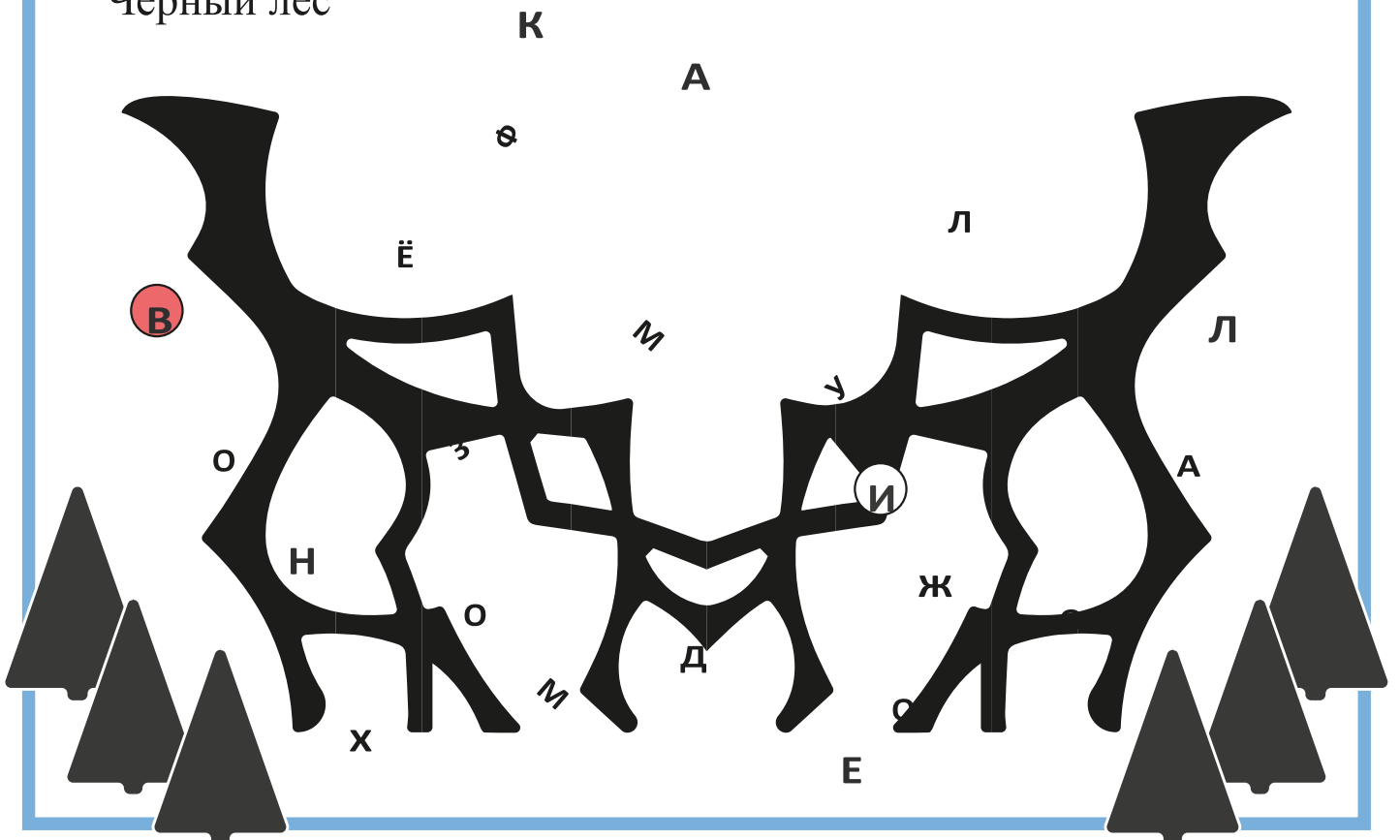




Талое озеро

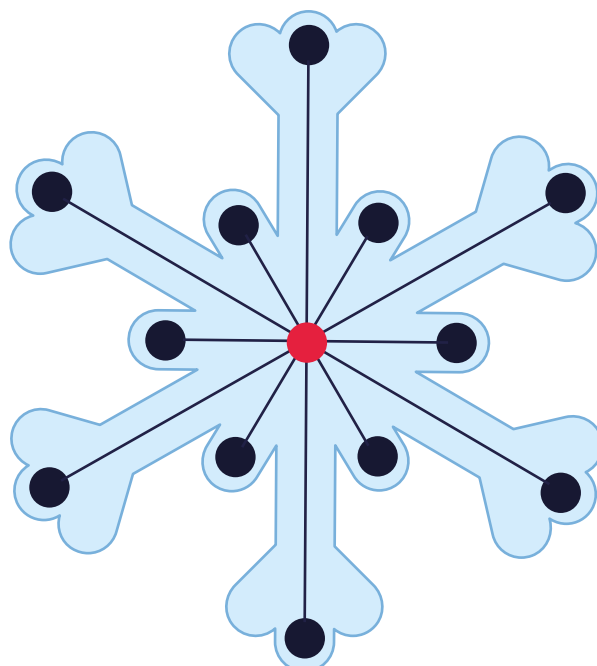
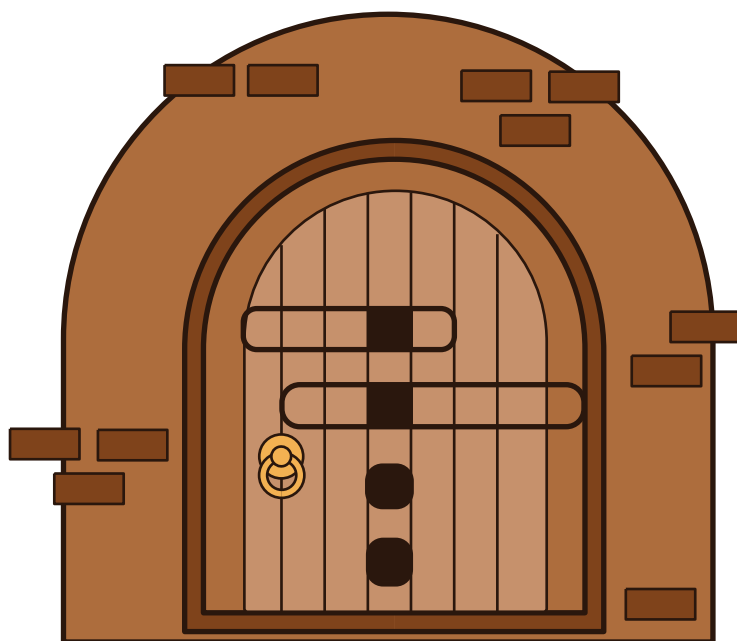


Чёрный лес



## Ворота замка

Перед вами ворота, закрытые на 4 засова. В первые два подставьте слова, которые у вас получились на Талом озере и в Черном лесу. Третий засов уже открыт. Четвертый, как и третий, состоит лишь из одной буквы. Вам нужно будет ее угадать. Слово, которое получится по вертикали (сверху-вниз) — это реальный предмет, который нужно теперь найти.

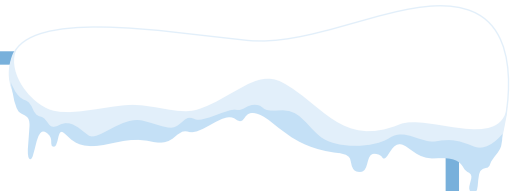


## *В замке Слякоти*

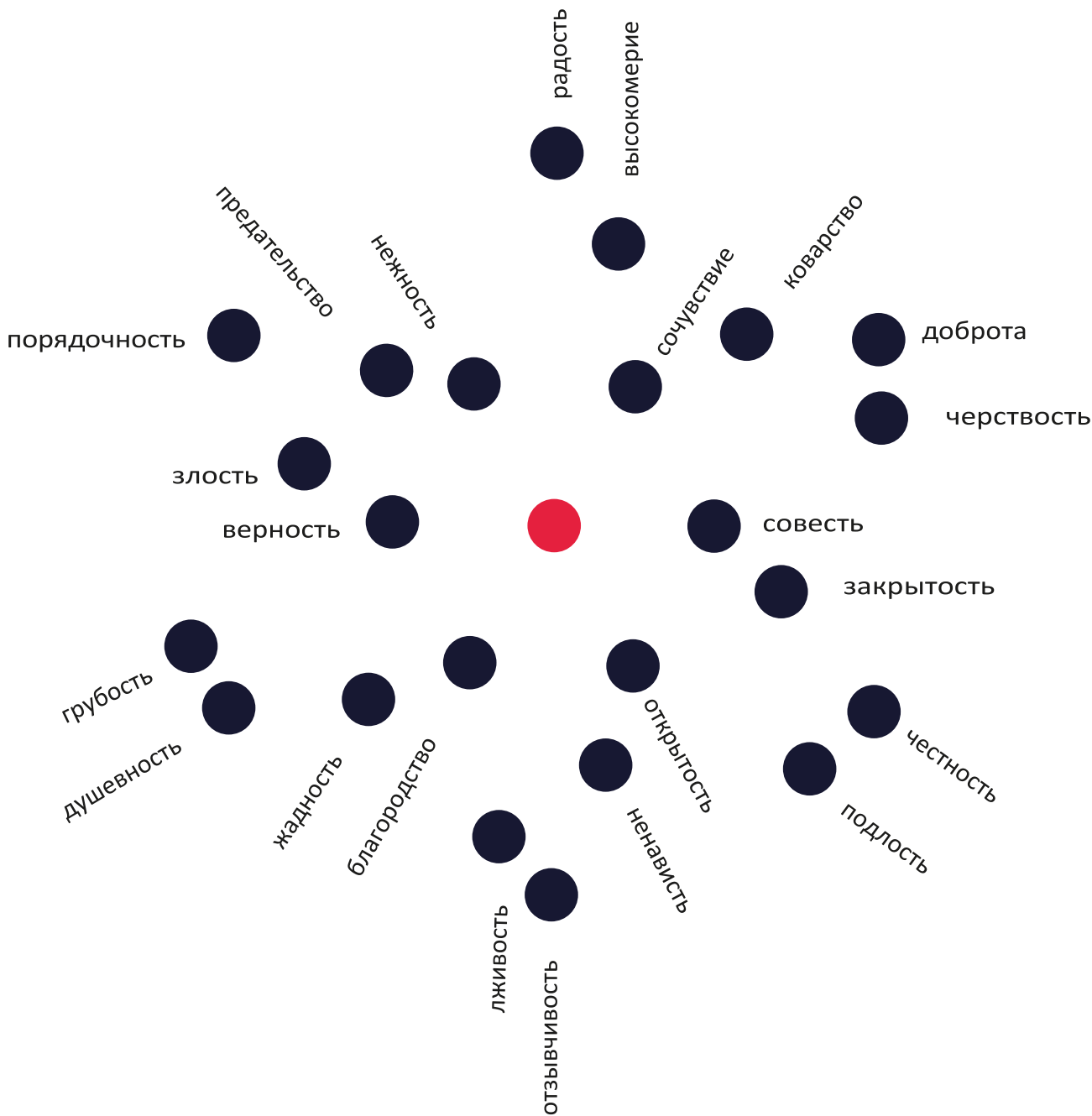
В замке то и дело раздавались крики — это была Слякоть. Она пыталась подчинить себе посох, а он никак не хотел колдовать. Более того, от каждой ее неудачной попытки он становился еще меньше! И теперь был размером с ноготок. Она была в отчаянии и бросила его на каменный пол.

Увидев вас, Слякоть потребовала открыть ей секрет, как вернуть посоху прежний облик. Вы подняли его с пола и начали произносить слова, а волшебный предмет начал вдруг увеличиваться!





Соедините линиями центральную точку с теми словами, которые вы произнесли (с их точками).



У вас получился рисунок. Нечто похожее часто рисуют зимой. Что это?

Найдите нечто подобное там, где вы находитесь.

# Посох

Слякоть всегда мечтала стать главной властительницей волшебных земель. А для этого ей нужен был посох Деда Мороза. Чем больше посох, тем больше в нем было силы. Она требовала, чтобы-вы говорили все больше добрых слов. Посох рос и рос.

Вам уже было трудно его удерживать. Слякоть подбежала к вам и, закричав, "Моё!", схватилась за посох. Он начал падать, да придавил злодейку.

"Спасите меня! Пожалуйста!" - взмолилась она. Но для этого нужно было всем вместе поднять посох, да и сразу перенестись к Снегурочке, чтобы Слякоть не задумала еще чего.

Посмотрите внимательно на посох. Вам, вместе со слугами Слякоти нужно встать вокруг него. Всего вас 14 человек. Каждый встанет напротив друг друга. Возле каждого стоящего есть своя буква, а рядом — лишняя. Если прочесть только те буквы, где стоят люди, получится название места, куда нужно отправиться.

В центре посоха заклинание, которое вам пригодится дальше.





## Новогодний край

С помощью волшебства вы все вместе переместились в Новогодний край.

Для того, чтобы позвать Снегурочку, вам нужно трижды прокричать ее имя, а также произнести родителям фразу на посохе.

### Финал

На небе ярко засияли звезды, одна из них увеличилась так сильно, что ее свет озарил все вокруг. Из света вышла Снегурочка. Она увидела, что вы все стоите вокруг огромного посоха, улыбнулась, и одним взмахом руки придала ему обычный вид.

Слякоть поклонилась и попросила прощения за похищение.

"В новогодний праздник многое прощается. И тебя я тоже прощаю. А всех, кто помог мне, благодарю!", - ответила Снегурочка.

Она еще раз взмахнула рукой и на поляне появились подарки.

Спасибо вам за помощь, дорогие друзья!



## Домашняя энциклопедия магических обозначений

Дорогой друг, реальность обманчива. Что в волшебном мире одно, в людском мире совсем другое. Здесь подсказка, куда нужно идти, если есть упоминания какого-то места на карте (и не только).

1. Чудесная поляна \_\_\_\_\_
2. Следы Сороки \_\_\_\_\_
3. Следы Оленя \_\_\_\_\_
4. Следы Зайца \_\_\_\_\_
5. Следы Волка \_\_\_\_\_
6. Вековая Ель \_\_\_\_\_
7. Р. Незамерзайка \_\_\_\_\_
8. Новогодний край \_\_\_\_\_
9. Мост \_\_\_\_\_
10. Чудо-дивное \_\_\_\_\_
11. Черный лес \_\_\_\_\_
12. Талое озеро \_\_\_\_\_
13. Царство Слякоти \_\_\_\_\_



- |                     |   |                             |
|---------------------|---|-----------------------------|
| 1. Чудесная поляна  | — | кровать                     |
| 2. Следы Сороки     | — | кастрюля                    |
| 3. Следы Оленя      | — | тарелка                     |
| 4. Следы Зайца      | — | кружка                      |
| 5. Следы Волка      | — | чайник                      |
| 6. Вековая Ель      | — | ёлка (или другое растение)  |
| 7. Р. Незамерзайка  | — | раковина                    |
| 8. Новогодний край  | — | холодильник                 |
| 9. Мост             | — | коврик                      |
| 10. Чудо-дивное     | — | экран (телевизор/компьютер) |
| 11. Черный лес      | — | стул                        |
| 12. Талое озеро     | — | ведро                       |
| 13. Царство Слякоти | — | батарея (или радиатор)      |

