

№ 99 по улице (пер.)

Российская Федерация
Тюменский филиал Федерального Государственного Унитарного Предприятия
"Ростехинвентаризация-Федеральное БТИ"
Тюменская область

Армизонский район

село Армизонское

ТЕХНИЧЕСКИЙ ПАСПОРТ ДОМОВЛАДЕНИЯ (строения)

№ 99 по улице (пер.) Ленина (Лит. А)
(местоположение объекта учета)

Паспорт составлен по состоянию на " 20 " декабря 2010г.
(указывается дата обследования объекта учета)

II. Техническое описание жилого дома или его основных частей

Литера А

Число этажей 2

№ п.п	Наименование конструктивных элементов	Описание элементов (материал, конструкция или система, отделка и прочее)	
1	2	3	
1	фундамент	Ленточный из сборных железобетонных блоков	
2	Наружные и внутренние капитальные стены	кирпичные	
3	Перегородки	Кирпичные, деревянные	
4	перекрытия	чердачные	Сборные железобетонные многпустотные плиты
		междуэтажные	Сборные железобетонные многпустотные плиты
		подвальные	Сборные железобетонные многпустотные плиты
5	крыша	волнистые асбестоцементные листы по деревянной обрешетке и стропилам	
6	полы	Стяжка из керамзитобетона, из цементно-песочного раствора: линолеум, керамическая плитка, бетонные, деревянные по лагам окрашенные	
7	проемы	оконные	Пластиковые с остеклением стеклопакетами, деревянные
		дверные	Деревянные, однопольные, металлические
8	отделка	внутренняя	изв.окраска, облиц. плитка, обои
		наружная	
9	электро- и сантехническ. устройства	печи	
		калориферное	
		АГВ	
		другое	
		центральное отопление	Система отопления от квартальной котельной
		электричество	От сетей населенного пункта
		водопровод	От существующих сетей водопровода поселка с точкой подключения в колодце
		канализация	
		горячее водоснабжение	
		ванны	
		газоснабжение	
		напольные электроплиты	
		телефон	
		радио	
		телевидение	
		сигнализация	
мусоропровод	Мусороконтейнеры расположенные на улице		
лифт			
вентиляция	Приточно-вытяжная: через форточки, неплотности конструкций окон и дверей		
10	крыльца		
	лестницы	бетонные	

Физический износ здания в % **40**

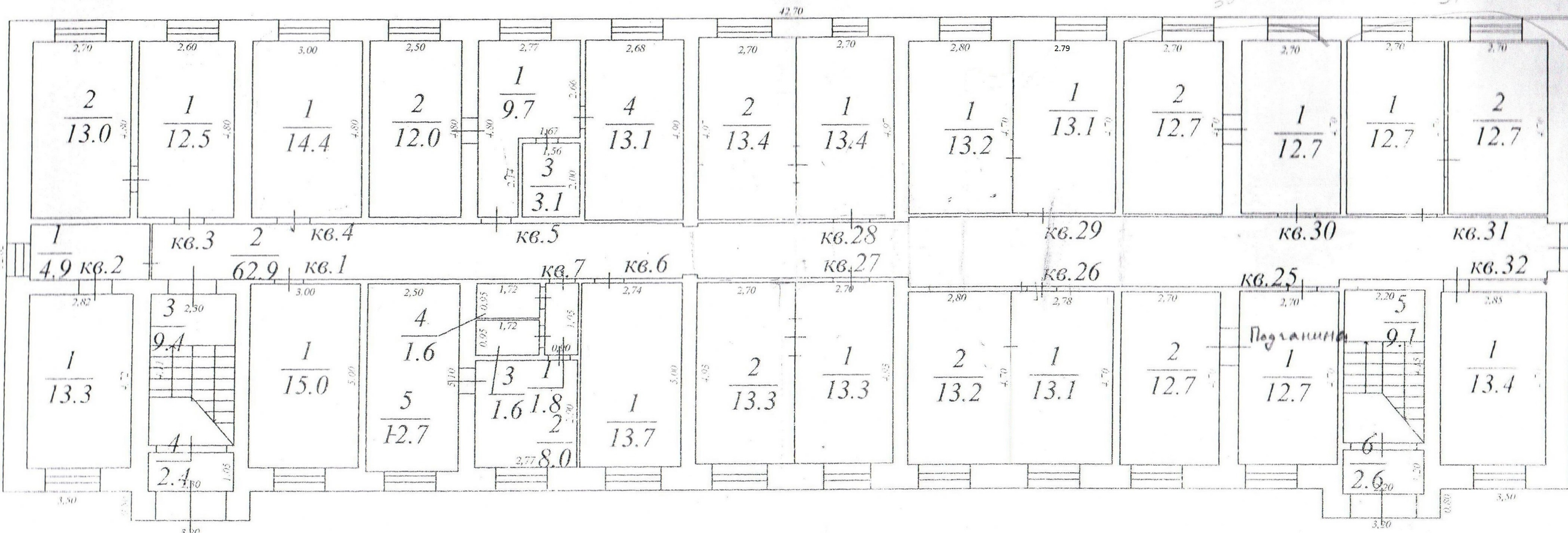
ЭКСПЛИКАЦИЯ
к поэтажному плану здания (строения)
расположенного в селе Армизонское
по ул.(пер.) Ленина дом № 99

Литера по плану	Этаж	Номер квартиры	номер помещения по плану	Назначение помещения: жилая комната, кухня и т.п.	Формула подсчета частей помещения	общая площадь (кв.м.)	жилая площадь (кв.м.)	подсобная площадь (кв.м.)	площадь поджий, балконов, террас, веранд (кв.м.)	высота помещений по внутреннему обмеру	площадь помещений общего пользования (кв.м.)	самоугодно возведенная, переустроенная, перепланированная площадь (кв.м.)	примечание
1	2	3	4	5	6	7	8	9	10	11	12	13	14
A	1	1	1	комната		15,0	15,0						
				итого по квартире №1		15,0	15,0						
	1	2	1	комната		13,3	13,3						
				итого по квартире №2		13,3	13,3						
	1	3	1	кухня		12,5		12,5					
			2	комната		13,0	13,0						
				итого по квартире №3		25,5	13,0	12,5					
	1	4	1	комната		14,4	14,4						
				итого по квартире №4		14,4	14,4						
	1	5	1	кухня		9,7		9,7					
			2	комната		12,0	12,0						
			3	помещение		3,1		3,1					
			4	комната		13,1	13,1						
				итого по квартире №5		37,9	25,1	12,8					
	1	6	1	комната		13,7	13,7						
				итого по квартире №6		13,7	13,7						
	1	7	1	коридор		1,8		1,8					
			2	кухня		8,0		8,0					
			3	помещение		1,6		1,6					
			4	помещение		1,6		1,6					
			5	комната		12,7	12,7						
				итого по квартире №7		25,7	12,7	13,0					
	2	12	1	коридор		4,6		4,6					
			2	прихожая		6,9		6,9					
			3	кухня		5,0		5,0					
			4	комната		15,4	15,4						
			5	комната		11,8	11,8						
				итого по квартире №12		43,7	27,2	16,5					
	2	13	1	коридор		5,8		5,8					
			2	комната		7,9	7,9						
			3	кухня		4,2		4,2					
				итого по квартире №13		17,9	7,9	10,0					
	2	14	1	комната		14,6	14,6						
				итого по квартире №14		14,6	14,6						
	2	15	1	кухня		13,3		13,3					
			2	комната		13,0	13,0						
				итого по квартире №15		26,3	13,0	13,3					
	2	16	1	комната		10,3	10,3						
				итого по квартире №16		10,3	10,3						

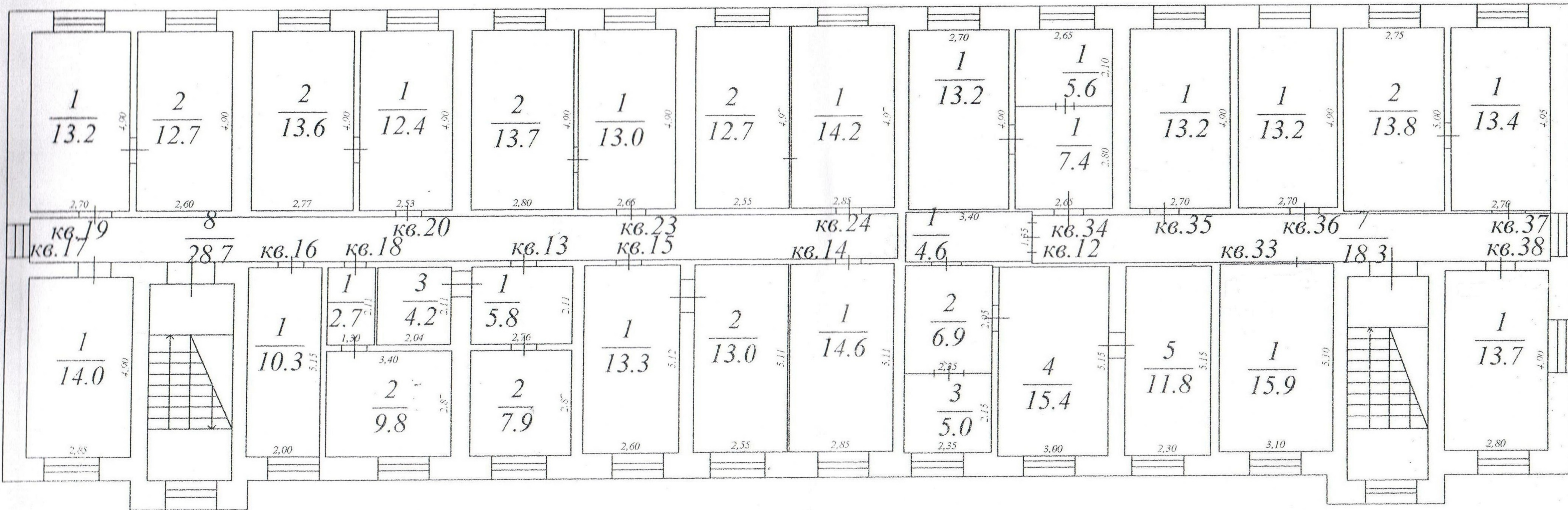
2	17	1	комната		14,0	14,0			
			итого по квартире №17		14,0	14,0			
2	18	1	кухня		2,7		2,7		
		2	комната		9,8	9,8			
			итого по квартире №18		12,5	9,8	2,7		
2	19	1	кухня		13,2		13,2		
		2	комната		12,7	12,7			
			итого по квартире №19		25,9	12,7	13,2		
2	20	1	кухня		12,4		12,4		
		2	комната		13,6	13,6			
			итого по квартире №20		26,0	13,6	12,4		
2	23	1	кухня		13,0		13,0		
		2	комната		13,7	13,7			
			итого по квартире №23		26,7	13,7	13,0		
2	24	1	кухня		14,2		14,2		
		2	комната		12,7	12,7			
			итого по квартире №24		26,9	12,7	14,2		
1	25	1	кухня		12,7		12,7		
		2	комната		12,7	12,7			
			итого по квартире №25		25,4	12,7	12,7		
1	26	1	кухня		13,1		13,1		
		2	комната		13,2	13,2			
			итого по квартире №26		26,3	13,2	13,1		
1	27	1	кухня		13,1		13,1		
		2	комната		13,3	13,3			
			итого по квартире №27		26,4	13,3	13,1		
1	28	1	кухня		13,4		13,4		
		2	комната		13,4	13,4			
			итого по квартире №28		26,8	13,4	13,4		
1	29	1	кухня		13,1		13,1		
		2	комната		13,2	13,2			
			итого по квартире №29		26,3	13,2	13,1		
1	30	1	кухня		12,7		12,7		
		2	комната		12,7	12,7			
			итого по квартире №30		25,4	12,7	12,7		
1	31	1	кухня		12,7		12,7		
		2	комната		12,7	12,7			
			итого по квартире №31		25,4	12,7	12,7		
1	32	1	комната		13,4	13,4			
			итого по квартире №32		13,4	13,4			
2	33	1	комната		15,9	15,9			
			итого по квартире №33		15,9	15,9			
2	34	1	кухня		7,4		7,4		
		2	комната		5,6	5,6			
		3	комната		13,2	13,2			
			итого по квартире №34		26,2	18,8	7,4		
2	35	1	комната		13,2	13,2			
			итого по квартире №35		13,2	13,2			
2	36	1	комната		13,2	13,2			
			итого по квартире №36		13,2	13,2			

2	37	1	кухня	13,4		13,4			
		2	комната	13,8	13,8				
			итого по квартире №37	27,2	13,8	13,4			
2	38	1	комната	13,7	13,7				
			итого по квартире №38	13,7	13,7				
			Всего по 1 и 2 этажу	695,1	449,9	245,2			
Места общего пользования									
1		1	коридор						4,9
1		2	коридор						62,9
1		3	лестн.клетка						9,4
2		4	лестн.клетка						2,4
1		5	лестн.клетка						9,1
1		6	лестн.клетка						2,6
1		7	коридор						18,3
2		8	коридор						26,7
			Всего						138,3
			Всего по зданию	695,1	449,9	245,2			138,3

План 1-ого этажа



План 2-ого этажа



Ситуационный план

