

✓

Российская Федерация  
Тюменский филиал Федерального Государственного Унитарного Предприятия  
"Ростехинвентаризация-Федеральное БТИ"  
Тюменская область

Армизонский район

село \_\_\_\_\_ Армизонское \_\_\_\_\_

## ТЕХНИЧЕСКИЙ ПАСПОРТ ДОМОВЛАДЕНИЯ (строения)

№ 88 по улице (пер.) \_\_\_\_\_ Ленина \_\_\_\_\_ (Лит. А )  
(местоположение объекта учета)

Паспорт составлен по состоянию на " 26 " \_\_\_\_\_ ноября \_\_\_\_\_ 2007г.  
(указывается дата обследования объекта учета)



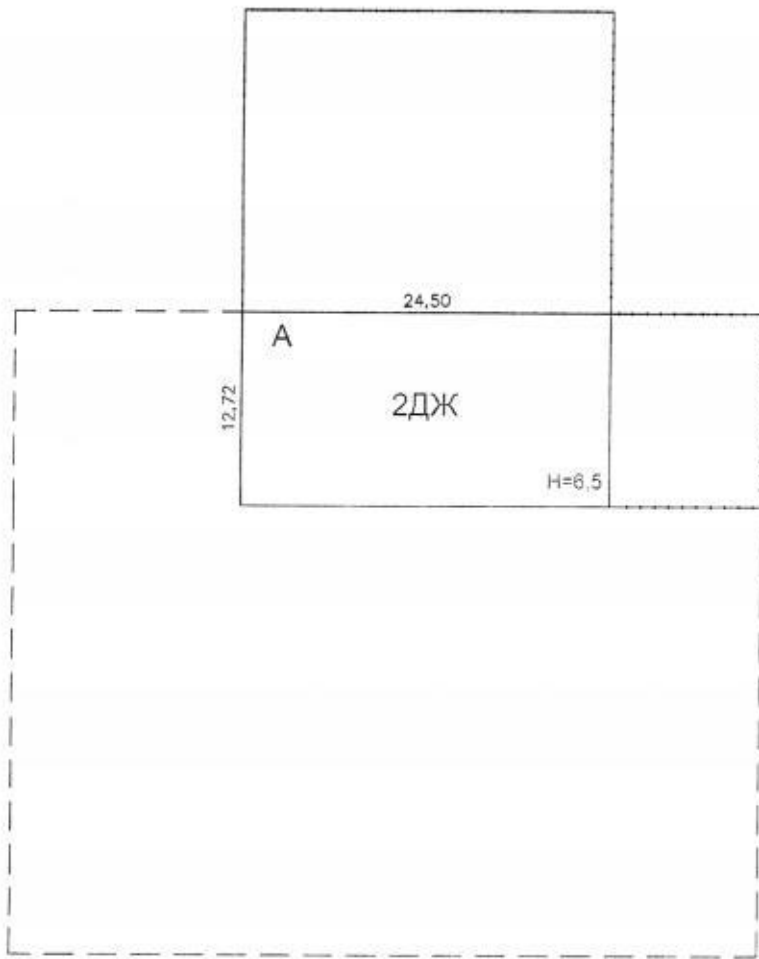
ПЛАН

ЗЕМЕЛЬНОГО УЧАСТКА

Тюменская область  
Район Армизонский  
Село Армизонское

Инвентарный № \_\_\_\_\_  
№ дома 88  
Улица Ленина

М 1:500



улица Ленина

ПРОВЕРЕНО "26" ноября 2007г.  
ТЕХНИК: Селиверстова В.В.  
(Фамилия, имя, отчество) *Селиверстова* Подпись

## II. Техническое описание жилого дома или его основных частей

Литера А

Число этажей 2

№ п.п.	Наименование конструктивных элементов	Описание элементов (материал, конструкция или система, отделка и прочее)	
1	2	3	
1	фундамент	Сборные железобетонные блоки	
2	Наружные и внутренние капитальные стены	Кирпичные	
3	Перегородки	Кирпичные	
4	перекрытия	чердачные	Сборные железобетонные плиты
		междуэтажные	Сборные железобетонные плиты
		подвальные	
5	крыша	Асбоцементные ребристые листы по деревянное обрешотке и стропилам	
6	полы		
7	проемы	оконные	Деревянные, двойные, распашные
		дверные	Деревянные, однопольные
8	отделка	внутренняя	Известковая, маслянная окраска, обои
		наружная	
9	электро- и сантехническ. устройства	печи	кирпичные оштукатуренные побелены
		калориферное	
		АГВ	
		другое	система отопления поквартирная с установкой газовых автоматических водогрейных котлов в кухне каждой квартиры
		центральное отопление	
		электричество	Осуществляется воздушной линией от трансформ.подстанции
		водопровод	От существующих сетей водопровода поселка
		канализация	
		горячее водоснабжение	
		ванны	
		газоснабжение	От газовых котлов расположенных в каждой кухне квартиры
		нопольные электроплиты	
		телефон	Централизованно от АТС
		радио	
		телевидение	Телевизионные антенны
		сигнализация	
мусоропровод	Мусорокантейнеры расположенные на улице		
лифт			
вентиляция	Приточно-вытяжная; через форточки,неплотности конструкций окон и дверей		
10	крыльца		
	лестницы		

Физический износ здания в % **40**

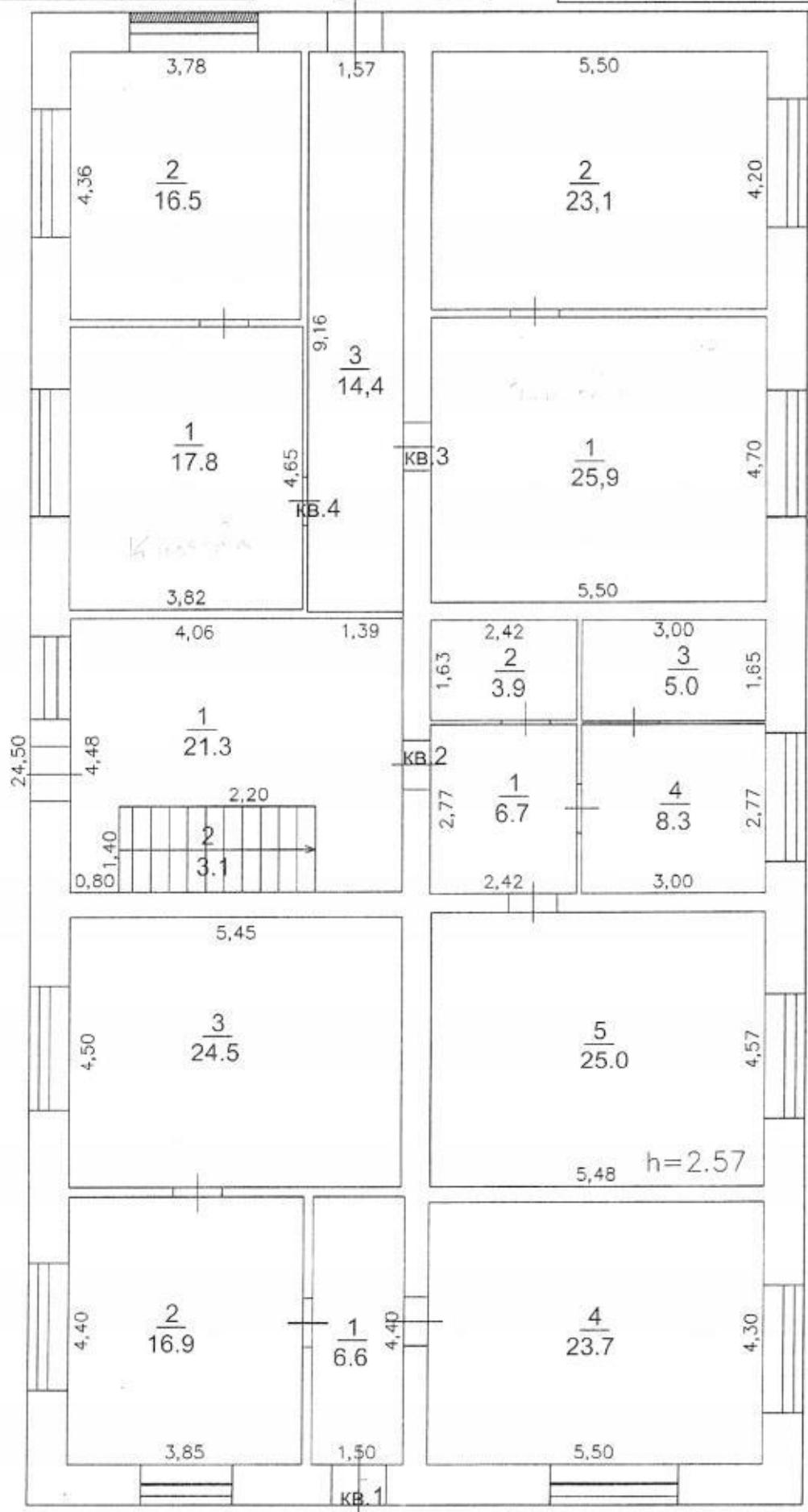


Тюменская область  
район Армизонский  
с/посёлок Армизонское

ПЛАН  
I ЭТАЖ

Инвентарный № \_\_\_\_\_  
Квартал № \_\_\_\_\_  
Улица Ленина д.88

М 1:100



12.72

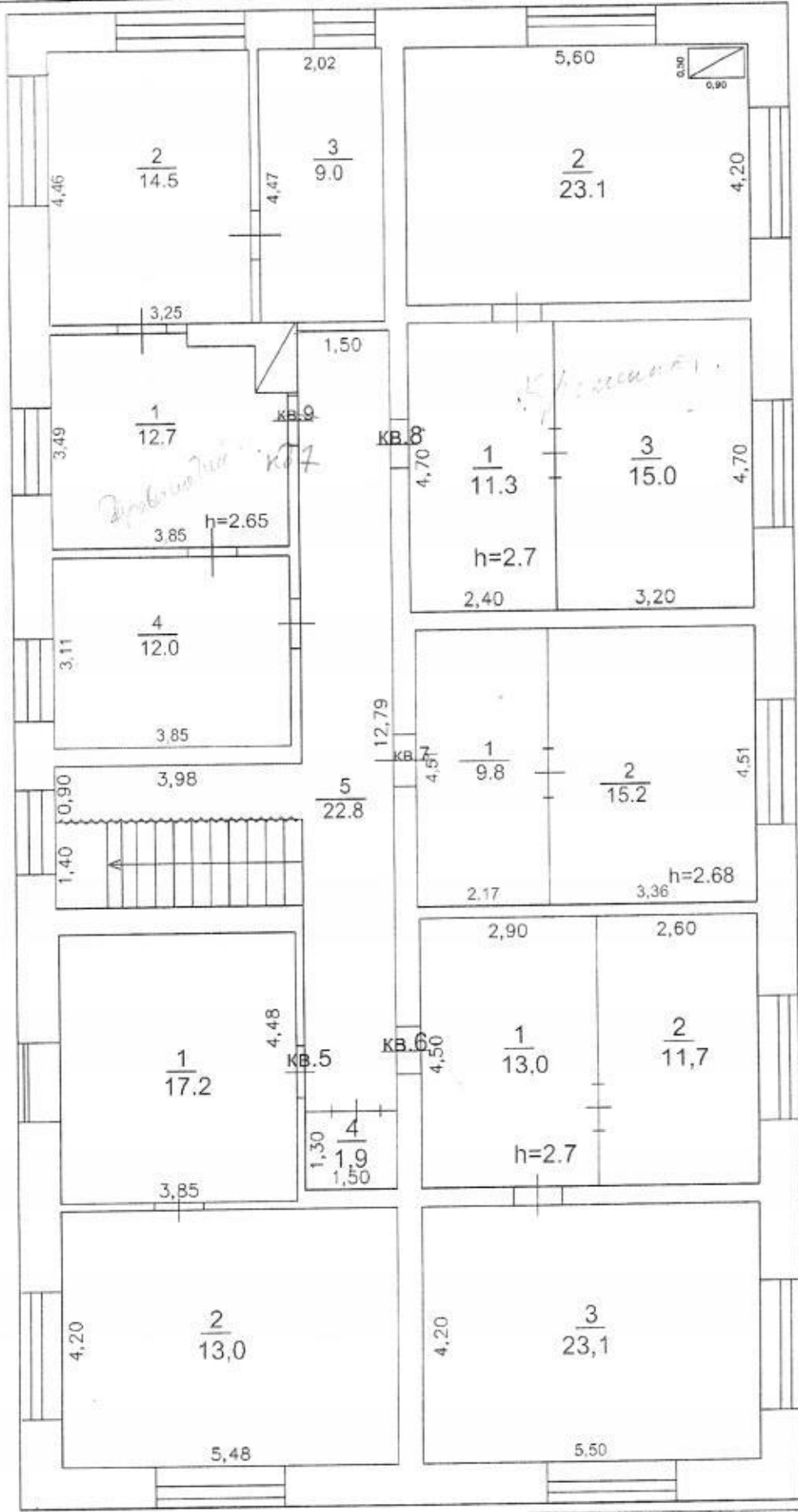
ПРОВЕРЕНО "26" ноября 2007г  
ТЕХНИК: Селиверстова В.В.  
(Фамилия, имя, отчество) *В.В. Селиверстова* Подпись

Томская область  
Район Армизонский  
Город поселок Армизонское

ПЛАН  
II ЭТАЖ

Инвентарный № \_\_\_\_\_  
Квартал № \_\_\_\_\_  
Улица Ленина д.88

М 1:100



ПРОВЕРЕНО "26" ноября 2007г  
ТЕХНИК: Селиверстова В.В.  
(Фамилия, имя, отчество) *Велик* Подпись

## ЭКСПЛИКАЦИЯ

к поэтажному плану здания (строения)  
расположенного в селе Армизонское  
по ул. (пер.) Ленина дом № 88

1	2	3	4	5	6	7	8	9	10	11	12	13	14
этаж.	кв.	п.п.	наименование помещений	наименование помещений, отдел. элементов, окон и т.п.	формула подсчета частей помещения	общая площадь (кв. м.)	жилая площадь (кв. м.)	подсобная площадь (кв. м.)	площадь порожий, балконов, террас, переносных	высота помещений по внутреннему обмеру	площадь помещений общего пользования (кв. м.)	самостоятельно возведенная, переустроенная, перепланированная площадь (кв. м.)	примечание
			1	коридор	1,5*4,4	6,6		6,6					
			2	кухня	3,85*4,4	16,9		16,9					
			3	комната	5,45*4,5	24,5	24,5						
			4	комната	5,5*4,3	23,7	23,7						
				<b>итого по квартире №1</b>		<b>71,7</b>	<b>48,2</b>	<b>23,5</b>					
1	2		1	коридор	2,42*2,77	6,7		6,7					
			2	ванная	2,42*1,63	3,9		3,9					
			3	комната	3,0*1,65	5,0	5,0						
			4	кухня	3,0*2,77	8,3		8,3					
			5	комната	5,48*4,57	25,0	25,0			2,57			
				<b>итого по квартире №2</b>		<b>48,9</b>	<b>30,0</b>	<b>18,9</b>					
1	3		1	кухня	5,5*4,7	25,9		25,9					
			2	комната	5,5*4,2	23,1	23,1						
				<b>итого по квартире №3</b>		<b>49,0</b>	<b>23,1</b>	<b>25,9</b>					
1	4		1	кухня	3,82*4,65	17,8		17,8					
			2	комната	3,78*4,36	16,5	16,5						
				<b>итого по квартире №4</b>		<b>34,3</b>	<b>16,5</b>	<b>17,8</b>					
				<b>итого по 1 этажу</b>		<b>203,9</b>	<b>117,8</b>	<b>86,1</b>					
2	5		1	кухня	3,85*4,48	17,2		17,2					
			2	комната	5,48*4,2	13,0	13,0						
				<b>итого по квартире №5</b>		<b>30,2</b>	<b>13,0</b>	<b>17,2</b>					
2	6		1	коридор	2,9*4,5	13,0		13,0		2,7			
			2	кухня	2,6*4,5	11,7	11,7						
			3	комната	5,5*4,2	23,1	23,1						
				<b>итого по квартире №6</b>		<b>47,8</b>	<b>34,8</b>	<b>13,0</b>					
2	7		1	кухня	2,17*4,51	9,8		9,8					
			2	комната	3,36*4,51	15,2	15,2			2,68			
				<b>итого по квартире №7</b>		<b>25,0</b>	<b>15,2</b>	<b>9,8</b>					
2	8		1	кухня	2,4*4,7	11,3		11,3		2,7			
			2	комната	5,6*4,2-0,9*0,5	23,1	23,1						
			3	комната	3,2*4,7	15,0	15,0						
				<b>итого по квартире №8</b>		<b>49,4</b>	<b>38,1</b>	<b>11,3</b>					
2	9		1	кухня	3,85*3,49-печь	12,7		12,7		2,65			
			2	комната	3,25*4,46	14,5	14,5						
			3	комната	2,02*4,47	9,0	9,0						
			4	комната	3,85*3,11	12,0	12,0						
				<b>итого по квартире №9</b>		<b>48,2</b>	<b>35,5</b>	<b>12,7</b>					
				<b>итого по 2 этажу</b>		<b>200,6</b>	<b>136,6</b>	<b>64,0</b>					
				<b>Всего по 1 и 2 этажу</b>		<b>404,5</b>	<b>254,4</b>	<b>150,1</b>					







